

# 羅白町

# 資料編

## 2022



### C O N T E N T S

町章・町名の由来・位置・面積・出来事・ . . . . .	1
気象 . . . . .	2
人口 . . . . .	3
産業 . . . . .	4
衛生・上水道 . . . . .	6
医療・福祉 . . . . .	7
教育 . . . . .	9
防災 . . . . .	11
交通・道路・消防 . . . . .	12
議会 . . . . .	13
財政 . . . . .	14
行政機構図 . . . . .	15
官公署・団体 . . . . .	17

## 一 町章・町名の由来 一



町章は羅臼の臼を輪にして和を表し、和をもってこの町の発展を希って定められたものである。  
(昭和 25 年 10 月制定)

### 〔町名の由来〕

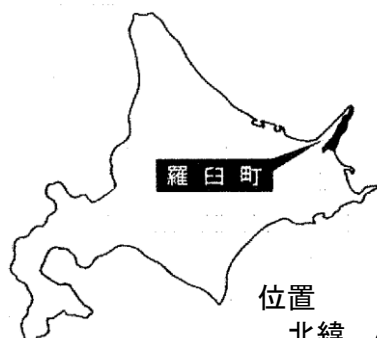
#### 羅臼（ラウス）語源

町名羅臼はアイヌ語「ラウシ」（獣の骨のある所の意）から転化したもの。

この地一帯はアイヌの狩猟の地であったためこの名が起こったという。

## 一 位置・面積 一

### ●位置及び面積



面積 397.72 km<sup>2</sup>

位置

北緯 44 度 01 分  
東経 145 度 11 分

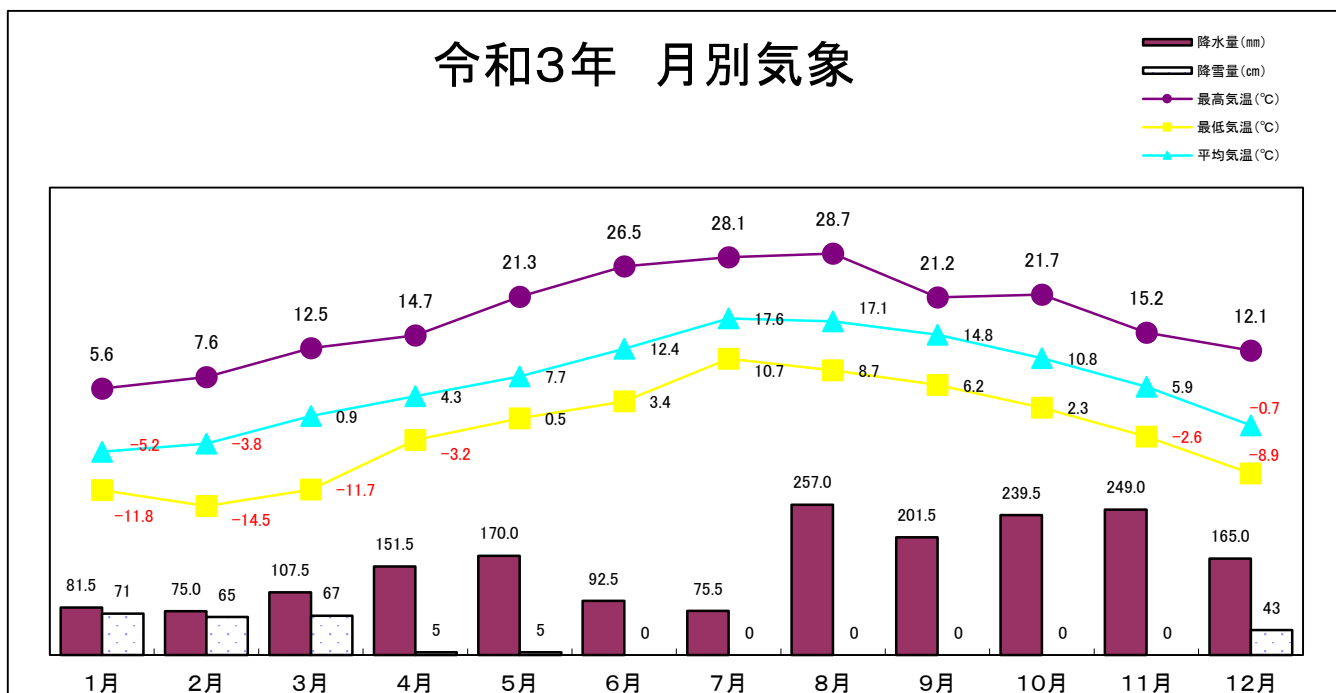
#### 〔面積割合〕（単位：km<sup>2</sup>）

畑	5.42	1.4%
宅地	1.37	0.3%
山林	23.88	6.0%
牧場	0.75	0.2%
原野	9.16	2.3%
雑種地	1.21	0.3%
その他	355.93	89.5%

## 一 出来事（令和3年度） 一

年 月 日	羅 臼 町 に 関 する 主 な 出 来 事
R3. 4. 1	ラウスセタルケス・サクライ（サクライラウスシロカサゴ化石）が魚類の新属新種の化石として報告
R3. 6. 27	らうすぼ（羅臼町民体育館）がリニューアルオープン
R3. 10. 6	北方四島羅臼洋上慰霊を初めて実施
R3. 10. 8	スノーピークと『観光振興および地域活性化に関する包括連携協定』を締結
R3. 10. 19	21年の時を超えて『タイムカプセル開封』（2000年9月19日埋蔵）
R3. 11. 18	明治安田生命と『健康増進に関する包括連携協定』を締結
R4. 1. 23	知床スマイル・エコプロジェクトが『北海道男女平等参画チャレンジ賞』を受賞
R4. 2. 15	インターネット光回線が羅臼町全域で利用可能へ

# 一 気象 一



		1月	2月	3月	4月	5月	6月	7月	8月	9月	10月	11月	12月
風速	最大(m/s)	14.6	10.1	11.9	15.0	12.9	6.6	5.3	8.6	13.5	13.9	10.3	15.5
	平均(m/s)	2.9	2.3	2.5	2.8	2.2	2.1	1.7	2.0	2.6	2.8	3.1	3.4
日照時間(h)		91.8	83.2	154.4	176.7	125.2	197.2	145.8	112.4	111.7	137.7	96.1	137.7

(資料: 気象庁ホームページ)

(注意) 最高気温及び最低気温は、当該月の極値である。

# — 人口 —

## ■人口・世帯数の推移

区分 年次	世帯数 (戸)	人口(人)			備 考
		男	女	計	
平成 21年	2,150	3,034	3,067	6,101	住民基本台帳人口 3月末
22年	2,166	2,988	3,036	6,024	〃
23年	2,146	2,927	2,981	5,908	〃
24年	2,155	2,914	2,964	5,878	〃
25年	2,161	2,859	2,915	5,774	〃
26年	2,156	2,787	2,852	5,639	〃
27年	2,144	2,727	2,776	5,503	〃
28年	2,096	2,637	2,707	5,344	〃
29年	2,077	2,575	2,642	5,217	〃
30年	2,052	2,511	2,565	5,076	〃
令和 元年	2,033	2,448	2,482	4,930	〃
2年	2,048	2,390	2,413	4,803	〃
3年	2,016	2,307	2,327	4,634	〃
4年	1,983	2,232	2,258	4,490	〃

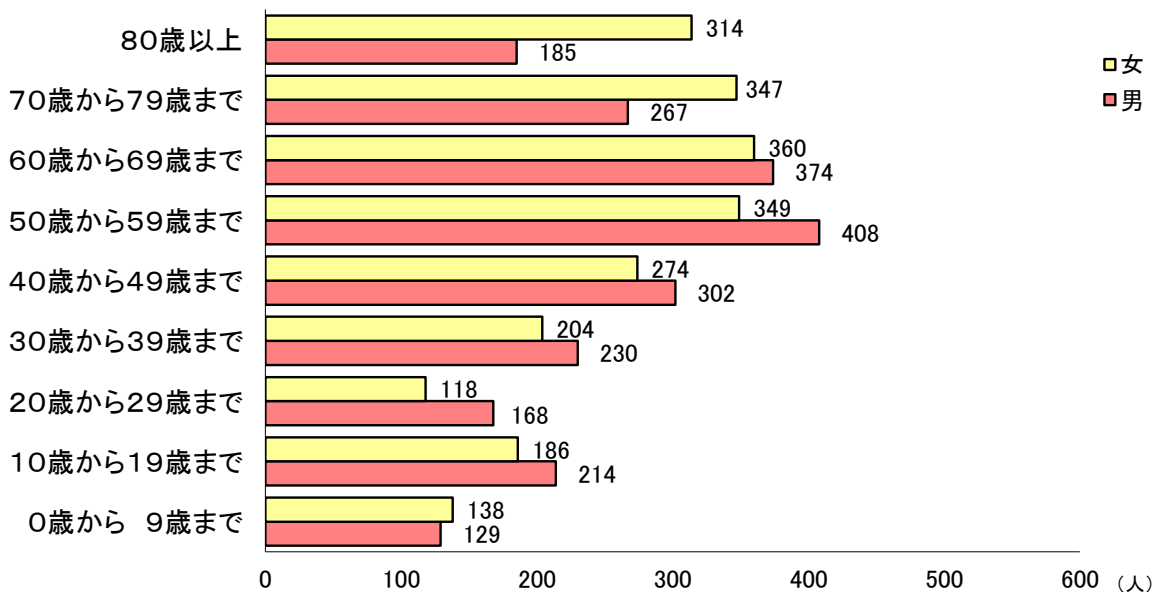
## ■人口動態の推移

(各年12月末現在)

区分 年次	自然的人口増減			社会的増減			増減計	婚姻	離婚
	出生	死亡	増減	転入	転出	増減			
平成 25年	38	59	-21	158	245	-87	-108	39	15
26年	38	53	-15	151	243	-92	-107	21	11
27年	28	61	-33	126	288	-162	-195	27	12
28年	30	75	-45	125	204	-79	-124	31	9
29年	38	73	-35	133	228	-95	-130	25	11
30年	25	63	-38	112	215	-103	-141	16	8
令和 元年	27	70	-43	123	228	-105	-148	14	11
2年	19	65	-46	108	250	-142	-188	18	12
3年	20	67	-47	105	224	-119	-166	16	10

## ■10歳階級別人口

(住民基本台帳年報 令和4年1月1日)



(資料：環境生活課)

# 一 産業 一

## ■産業別15歳以上就業者数の推移

産業区分	年次	平成22年			平成27年			令和2年		
		総数	男	女	総数	男	女	総数	男	女
<b>総数</b>		<b>3,404</b>	<b>2,048</b>	<b>1,356</b>	<b>3,221</b>	<b>1,904</b>	<b>1,317</b>	<b>2,829</b>	<b>1,628</b>	<b>1,201</b>
<b>第1次産業</b>		<b>1,497</b>	<b>1,022</b>	<b>475</b>	<b>1,262</b>	<b>903</b>	<b>359</b>	<b>1,101</b>	<b>752</b>	<b>349</b>
農業		29	17	12	30	17	13	30	16	14
林業・狩猟業		7	7	0	2	2	0	2	2	0
漁業		1,461	998	463	1,230	884	346	1,069	734	335
<b>第2次産業</b>		<b>591</b>	<b>340</b>	<b>251</b>	<b>648</b>	<b>385</b>	<b>263</b>	<b>450</b>	<b>256</b>	<b>194</b>
鉱業		5	5	0	0	0	0	1	1	0
建設業		155	131	24	185	160	25	139	119	20
製造業		431	204	227	463	225	238	310	136	174
<b>第3次産業</b>		<b>1,313</b>	<b>684</b>	<b>629</b>	<b>1,311</b>	<b>616</b>	<b>695</b>	<b>1,213</b>	<b>585</b>	<b>628</b>
卸・小売業		318	141	177	258	102	156	246	98	148
金融・保険業・不動産業		38	20	18	32	13	19	25	10	15
運輸・通信業		104	84	20	94	71	23	110	76	34
電気・ガス・水道業		4	2	2	0	0	0	4	2	2
サービス業		678	289	389	753	291	462	666	264	402
公務		171	148	23	174	139	35	162	135	27
<b>分類不能の産業</b>		<b>3</b>	<b>2</b>	<b>1</b>	<b>0</b>	<b>0</b>	<b>0</b>	<b>65</b>	<b>35</b>	<b>30</b>

(国勢調査)

## ■農家数・乳牛飼育頭数・牛乳出荷量の推移

年 度	農家数	乳牛数(頭)	出荷量(t)
平成25年度	9	603	3,235
26年度	9	682	3,056
27年度	9	682	3,063
28年度	9	686	3,424
29年度	9	714	3,633
30年度	9	731	3,698
令和元年度	9	740	3,598
2年度	9	700	3,587
3年度	9	702	3,591

(産業創生課)

## ■観光客入込数の推移

年 度	入込総数	観光タイプ別内訳	
		日帰り	宿泊
平成26年度	520,530	456,539	63,991
27年度	555,408	477,730	77,678
28年度	534,571	468,063	66,508
29年度	552,882	485,253	67,629
30年度	509,653	460,662	48,991
令和元年度	546,568	512,149	34,419
2年度	269,293	247,348	21,945
3年度	274,426	243,642	30,784

(産業創生課)

## ■工業の推移

年次	事業所数	従業者数	製造品出荷額(万円)
平成20年	22	313	1,646,790
21年	23	325	1,729,566
22年	22	310	1,415,812
24年	22	331	1,565,812
25年	21	341	1,797,615
26年	20	351	1,536,759
29年	19	288	1,342,131
30年	19	259	1,252,065
令和元年	19	262	1,481,335
2年	18	242	1,244,449

※平成23年、27年、28年は調査なし

(工業統計調査)

## ■商業の推移

年次	商店数	従業者数	年間商品販売額(百万円)
昭和63年	111	467	13,447
平成3年	106	450	14,267
6年	96	414	9,903
9年	85	424	10,716
11年	89	445	12,359
14年	89	471	12,995
16年	90	467	13,310
19年	83	439	14,520
26年	65	355	10,976
28年	70	362	16,028

(商業統計調査・経済センサス活動調査)

■漁業生産状況

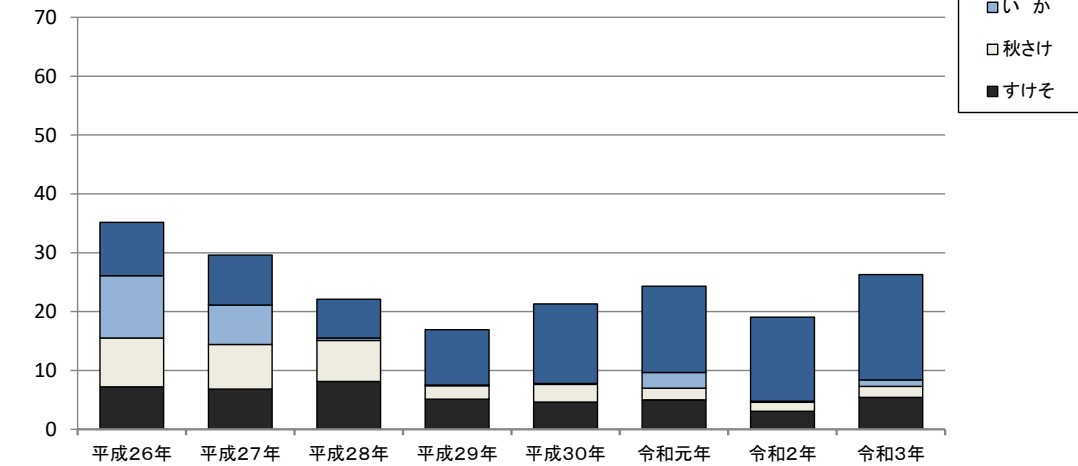
(単位 トン:千円)

年次 魚種	平成29年		平成30年		令和元年		令和2年		令和3年	
	数量	金額	数量	金額	数量	金額	数量	金額	数量	金額
すけそ	5,111	807,310	4,640	760,613	4,991	611,410	3,082	440,548	5,411	608,191
秋さけ	2,307	2,549,943	2,983	2,116,932	2,008	1,176,937	1,493	1,164,998	1,876	1,686,769
けいじ	1	29,444	1	6,587	1	7,438	1	3,104	1	8,375
ほっけ	272	114,136	1,014	225,140	1,092	228,818	1,512	269,210	4,708	498,484
めんめ	49	172,039	51	179,041	61	213,367	51	163,423	52	188,389
うに	108	248,209	86	258,091	96	320,207	67	183,841	81	225,515
たら	2,855	856,705	4,668	1,117,141	4,344	1,084,058	3,959	846,758	3,385	688,971
かれい	1,377	221,469	1,222	194,158	1,376	228,563	1,181	172,484	1,161	157,306
いか	108	43,009	169	73,413	2,670	1,873,598	224	122,425	1,093	682,409
おひょう	27	18,452	40	16,310	31	11,420	17	6,709	16	5,350
その他	4,404	2,075,529	6,159	2,336,331	7,467	2,324,999	7,143	2,098,735	8,348	2,327,656
こんぶ	296	694,175	290	776,597	183	489,387	336	846,926	157	414,996
合計	16,915	7,830,420	21,323	8,060,354	24,320	8,570,202	19,066	6,319,161	26,289	7,492,411

(資料:産業創生課)

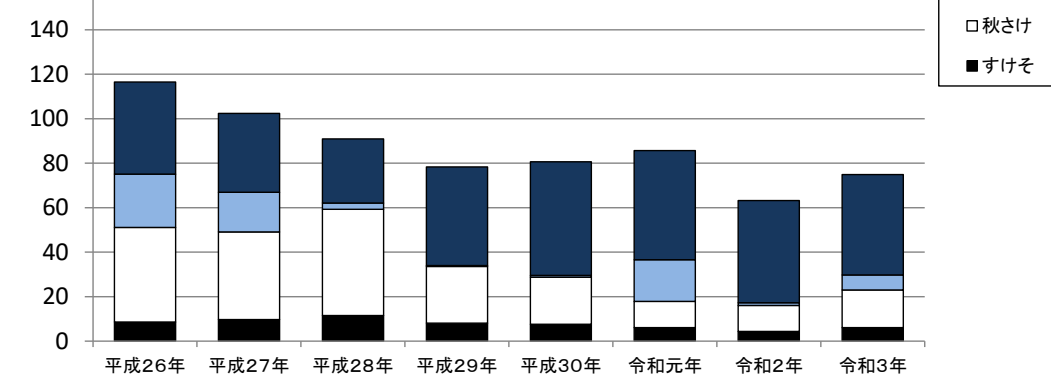
■主要魚種水揚量の推移

(千トン)



■主要魚種水揚高の推移

(億円)



## 一 衛生・上水道 一

### ■ゴミ処理・し尿処理

年度	ゴミ処理収集区域世帯数	収集日数	ゴミ処理量(t)			し尿処理収集区域内世帯数	し尿処理収集量(t)	
			総量	1日平均収集量	1世帯平均収集量		総量	1世帯平均排出量
平成29年度	2,096	293	2,263	7.72	1.08	2,096	3,863	1.84
平成30年度	2,033	289	2,530	8.75	1.24	2,033	3,730	1.83
令和元年度	2,048	292	2,259	7.74	1.10	2,048	3,661	1.79
令和2年度	2,016	292	2,381	8.15	1.18	2,016	3,649	1.81
令和3年度	1,983	294	2,063	7.02	1.04	1,983	3,807	1.92

(資料:環境生活課)

### ■合併処理浄化槽

年度	1～10人槽	11～20人槽	21～50人槽	51～100人槽	101～200人槽	201～300人槽	301人槽以上	設置数	普及率(%)
平成29年度	13							13	46.69
平成30年度	11			1				12	47.47
令和元年度	12							12	47.66
令和2年度	7		2					9	49.06
令和3年度	9	1	1					11	50.18

※「普及率」について：平成24年度の数値より算定方法が変更され、普及率が減少しています。

(資料:環境生活課)

### ■上水道

区分	平成29年度		平成30年度		令和元年度		令和2年度		令和3年度	
	上水道	簡易水道	上水道	簡易水道	上水道	簡易水道	上水道	簡易水道	上水道	簡易水道
給水区域内人口	4,624	434	4,480	431	4,370	419	4,216	411	4,073	406
給水人口	4,624	434	4,480	431	4,370	419	4,216	411	4,073	406
最大給水量(m <sup>3</sup> /日)	3,609	429	3,560	429	3,438	429	3,420	429	3,655	429
1人1日最大給水量(ℓ)	781	988	795	995	787	977	811	1,044	897	1,057
普及率(%)	100.0	100.0	100.0	100.0	100.0	100.0	100.0	100.0	100.0	100.0

(資料:建設水道課)

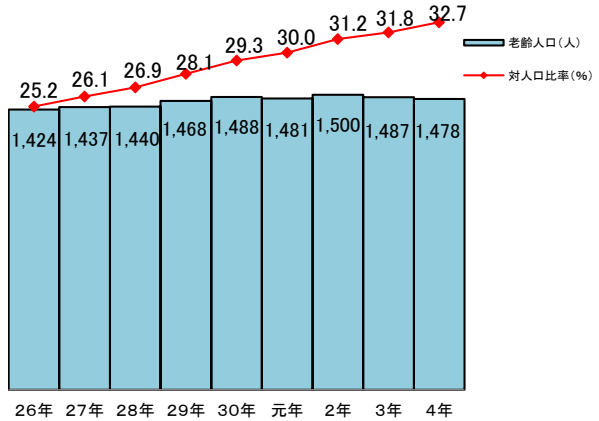
## 一 医療・福祉

■医療施設及び従事者数(令和4年4月1日現在)

診療所	1
歯科診療所	1
医師(人)	1
歯科医(人)	1
看護職員(人)	12
ベット数	14

(資料:保健福祉課)

■高齢人口(65歳以上)の推移



■幼稚園

(令和4年4月1日現在)

幼稚園名	園児数		教職員(人)	開設年月日	面積(m <sup>2</sup> )	
	定員	現員			敷地	建物
羅臼幼稚園	210	45	10	H19.4.1	2,061	1,029
春松幼稚園	105	36	8	H19.4.1	1,217	810
羅臼町子ども発達支援センター	-	34	2	H19.4.18	641	326
羅臼町子育て支援センター	-	35	2	H19.4.18		
合計		150	22			

(資料:教育委員会学務課・保健福祉課)

■福祉施設

施設名	所在地	電話
峯浜町コミュニティセンター	峯浜町508番地4	88-3006
春日町福祉館	春日町47番地2	88-2867
麻布町福祉館	麻布町10番地1	88-2860
八木浜町福祉館	八木浜町30番地1	88-2868
知松福祉館	知昭町61番地	88-2869
海岸町コミュニティセンター	海岸町441番地	89-2128
岬町コミュニティセンター	岬町119番地1	89-2357
羅臼町老人福祉センター	湯ノ沢町14番地3	87-2390
羅臼町地域包括支援センター	栄町100番地83	87-5880

(資料:保健福祉課)



■主要死因別死亡数(令和3年)

死因分類名	死亡原因	死亡人数
悪性新生物	肺がん 大腸がん 悪性リンパ腫 胃がん、腎臓がん、前立腺がん、胆管がん、膀胱がん	6名 4名 3名 各1名
循環器系疾患	脳梗塞、心筋梗塞 胸部大動脈瘤破裂 心タンポナーデ、急性心臓死、大動脈狭窄症、不整脈	各3名 2名 各1名
呼吸器系疾患	肺炎 嚥下性肺炎、誤嚥性肺炎、呼吸不全、膿胸、突発性肺線維症、慢性閉塞性肺疾患	7名 各1名
消化器疾患	急性胆嚢炎、急性胆管炎、急性胃腸炎	各1名
腎尿路生殖器系疾患	腎不全 尿毒症	2名 1名
症状、徴候及び異常臨床所見・異常検査所見で他に分類されないもの	老衰	11名
傷病及び死亡の外因	外傷性窒息、非定型的縊死	各1名

(資料:保健福祉課)

■国民年金受給額の推移

(単位:千円)

年度 区分	平成28年度	平成29年度	平成30年度	令和元年度	令和2年度
総額	918,515	933,327	891,126	938,046	934,525
老齢	842,299	862,607	846,798	870,184	868,684
障害	62,603	57,804	32,925	49,926	47,293
遺族	9,148	8,456	6,726	13,729	15,833
寡婦	4,465	4,460	4,677	4,207	2,715

(資料:環境生活課)

■国民健康保険の推移

年度 区分		平成28年	平成29年	平成30年	令和元年	令和2年	
被保険者数 (年間平均)		2,571	2,417	2,306	2,173	2,028	
一般被保険者分	医療 給付の	件数	25,618	23,755	22,309	21,279	18,462
		金額 (千円)	669,269	646,677	612,492	571,764	565,053
	療養 費	件数	392	483	507	496	491
		金額 (千円)	3,551	5,127	5,267	4,862	5,014
療養 高額 費	件数	825	778	752	779	767	
	金額 (千円)	67,435	64,806	63,483	57,877	65,991	
その他給付	助産費・ 一時金	件数	15	13	12	9	8
		金額 (千円)	6,300	5,430	5,040	3,780	3,344
	葬祭 費	件数	14	9	10	7	6
		金額 (千円)	140	90	280	210	180

(資料:保健福祉課)

# 一 教育

■小・中学校の推移(各年4月1日現在)

	小 学 校				中 学 校			
	学校数	学級数	児童数	教員数	学校数	学級数	生徒数	教員数
28年	2	18	244	28	2	10	167	28
29年	2	17	238	31	2	10	160	29
30年	2	17	243	30	1	8	148	19
令和 元年	2	19	243	36	1	7	121	16
2年	2	19	230	35	1	7	112	17
3年	2	20	214	37	1	5	114	14
4年	2	19	209	35	1	7	108	15

※学級数については、特別支援学級を含む

(資料:教育委員会学務課)

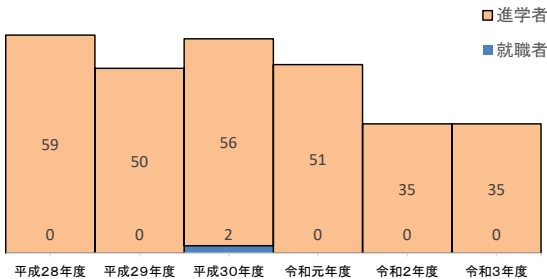
■高等学校の推移(各年4月1日現在)

	学校数	学級数	教員数	生 徒 数		
				男	女	計
28年	1	4	19	41	55	96
29年	1	4	18	45	62	107
30年	1	3	17	41	56	97
令和 元年	1	3	17	46	49	95
2年	1	3	15	56	48	104
3年	1	3	15	44	34	78
4年	1	3	14	39	28	67

(資料:羅臼高等学校)

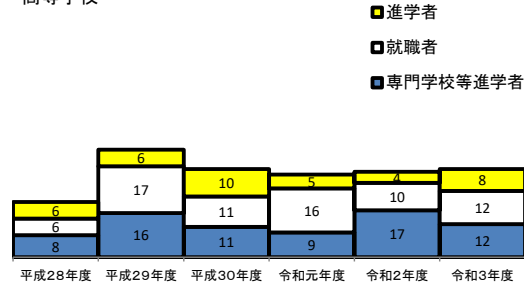
■卒業後の進路別状況(単位:人)

中学生



(資料:教育委員会学務課)

高等学校



(資料:羅臼高等学校)

■羅臼町の文化財(令和4年4月1日現在)

【市町村指定】

名 称	所在地	指定年月日
旧植別神社跡	峯浜町	S48.5.1
久右衛門の濶跡	船見町	S48.5.1
知床いぶき樽		H3.5.1
弘化の釣鐘	峯浜町	H25.12.1
サクライラウスシロカサゴ化石	峯浜町	R4.3.28

【町内で見られる国指定天然記念物】

オオワシ
オジロワシ
エゾシマフクロウ
クマガラ
カラフトルリシジミ

【北海道指定】

羅臼のひかりごけ	共栄町	S38.12.24
羅臼の間歇泉	湯ノ沢町	S43.3.19

【国指定】

北海道松法川北岸遺跡出土品	峯浜町	H27.9.4
---------------	-----	---------

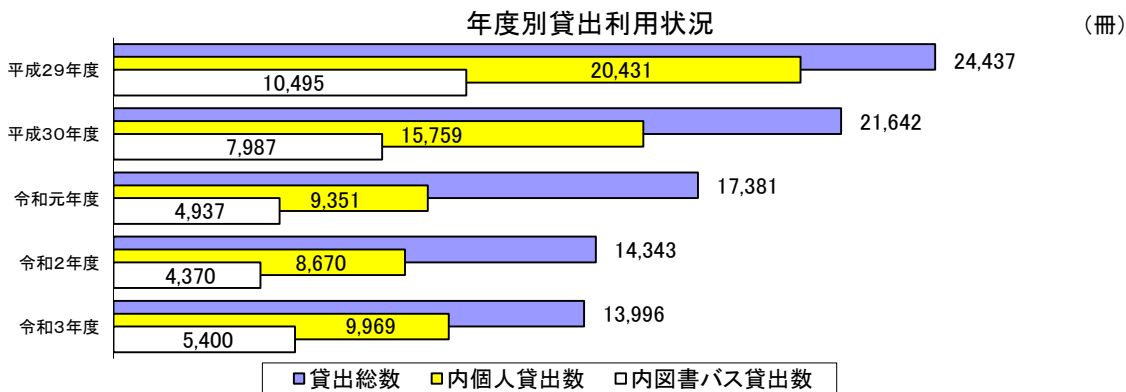
(資料:郷土資料館)

■社会教育・体育施設

名 称	所在地	開設年	施設内容	
			面積(㎡)	設 備 等
羅臼町郷土資料館	峯浜町	平成23年	1,810	考古・近世動物・産業・生活・植物・昆虫展示室・多目的スペース・工作室・実習室
羅臼小学校コミュニティセンター「優・遊・悠」	本町	平成 7年	5,526	体育館・陶芸室・多目的ホール・音楽室等
春松小学校コミュニティセンター	八木浜町	平成18年	4,582	体育館・家庭科室等
峯浜緑地広場	峯浜町	平成22年	9,882	サッカーゴール1組
らうすぼ(羅臼町民体育館)	栄 町	昭和49年	2,980	アリーナ・多目的ルーム(空手・ダンス)・トレーニングルーム・会議室・調理実習室・プレイルーム
羅臼町民スキー場	礼文町	昭和55年	184,300	第1リフト(414.5m)・第2リフト(526m) ※休止中
羅臼町営野球場	幌萌町	昭和57年	18,733	バックネット・ダックアウト・スコア版・両翼91m
羅臼町営テニスコート	幌萌町	昭和58年	2,320	全天候型ラケットコート3面
羅臼町営ゲートボール場	幌萌町	昭和63年	2,385	グリーンコート(3面)※休止中
羅臼町民温水プール	湯の沢町	昭和60年	1,027	温水熱利用給湯方式 大プール25m×13m 6コース 小プール13m×6m
羅臼町営パークゴルフ場	幌萌町	平成 7年	52,500	4コース各9ホール計36ホール 管理塔・休憩広場
羅臼町図書館	栄町	令和 2年	107	羅臼町役場内 13,000冊蔵書

(資料:教育委員会・産業創生課)

■図書館蔵書数と貸出利用状況



(資料:羅臼町図書館)



(資料:羅臼町図書館)

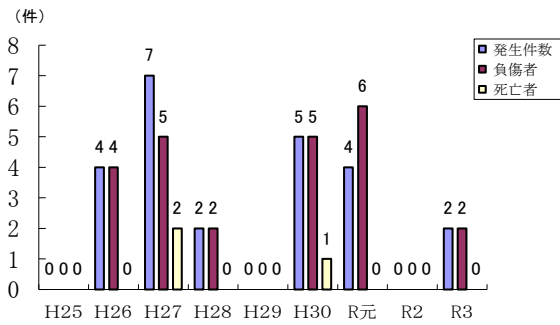
# 一 防災 一

## ■避難所一覧

住所	施設・場所名	指定緊急避難場所	指定避難所	避難所が対応している災害				
				洪水	土砂災害	高潮	地震	津波
峯浜町	植別1号線(野口宅付近道路)	○		○	○	○	○	○
	陸志別1号線(伊藤宅付近道路)	○		○	○	○	○	○
	陸志別5号線(鳥谷宅付近道路)	○		○	○	○	○	○
	峯浜町コミュニティセンター	○	○		○		○	
幌萌町	幌萌町1号線と国道335号線交差点付近	○		○	○	○	○	○
	農林漁業体験実習館	○	○	○	○	○	○	○
	総合運動公園	○		○	○	○	○	○
春日町	春日町福祉館	○	○	○		○		
麻布町	麻布町福祉館	○	○	○		○		
八木浜町	八木浜町水源地	○		○		○	○	○
	八木浜町福祉館	○	○	○		○		
	春松小学校・春松幼稚園	○	○	○		○	○	
知昭町	知松福祉館	○	○	○		○		
松法町	国道335号線(ソスケ地区)	○		○		○		○
礼文町	羅臼高校	○	○	○		○		○
	礼文町南町内会館	○	○	○		○	○	○
	礼文町北町内会館	○	○	○		○	○	○
本町	羅臼小学校	○	○	○		○	○	○
緑町	緑町町内会館	○	○	○	○	○	○	○
	羅臼幼稚園	○	○	○		○	○	○
栄町	羅臼町役場	○	○		○	○	○	○
	らうすぼ(羅臼町民体育館)	○	○	○		○	○	○
	知床未来中学校	○	○	○	※避難経路対象外	○	○	○
	羅臼神社	○		○		○		○
	栄町高台町内会館	○	○	○	○	○	○	○
	栄町町内会館	○	○	○		○		○
湯ノ沢町	羅臼町老人福祉センター	○	○	○	○	○	○	○
船見町	羅臼町商工会	○	○	○		○	○	○
	羅臼漁業協同組合	○	○	○	○	○	○	
	羅臼町コミュニティセンター	○	○	○	○	○	○	
共栄町	しおかぜ公園	○		○		○	○	○
	共栄町会館	○	○	○		○		○
海岸町	町道2号線(天狗岩)	○		○		○	○	○
	海岸町コミュニティセンター	○	○	○		○		
岬町	旧知円別小中学校	○	○	○		○	○	○
	岬町コミュニティセンター	○	○	○	○	○	○	
	岩見橋避難場所	○		○		○	○	

# 一 交通・道路・消防 一

## ■交通事故発生数の推移



(資料:環境生活課)

## ■火災発生数の推移

年次	建 物				船舶	林野	その他	計
	全焼	半焼	部分焼	ぼや				
平成23年			1				1	2
平成24年			1					1
平成25年			1					1
平成26年	1							1
平成27年		2					1	3
平成28年		1	1					2
平成29年	2							2
平成30年			1					1
令和 元年			1			1		2
令和 2年	3	1		1			1	6
令和 3年			1		1			2

(資料:羅臼消防署)

## ■道路整備状況

令和4年4月1日現在

区分	実延長	舗装延長	改良延長
国道	38.4km	38.4km	38.4km
道道	24.5km	24.5km	24.5km
町道	46.4km	34.6km	31.6km

(資料:建設水道課)

## ■消防職員・団員及び消防施設

令和4年4月1日現在

区 分	消 防 力
消防職員	24人
消防団員	133人
水槽付消防ポンプ自動車	1台
小型ポンプ付水槽車	1台
消防ポンプ自動車	2台
小型ポンプ付梯子車	1台
小型動力ポンプ積載車	5台
小型ポンプ	13台
指揮車	1台
団員搬送車	1台
救急車(高規格)	3台
資器材搬送トラック	1台
消火栓	108ヶ所
貯水槽	22ヶ所

(資料:羅臼消防署)

# 一 議会 一

■羅臼町議会議員名簿(令和4年5月1日現在)

議 長	佐 藤 晶
副 議 長	小 野 哲 也

総務民生常任委員会		経済文教常任委員会		議会運営委員会			議会だより編集特別委員会	
職 名	氏 名	職 名	氏 名	職 名	氏 名	所属委員会	職 名	氏 名
委員長	加 藤 勉	委員長	高 島 讓 二	委員長	坂 本 志 郎	経済文教	委員長	田 中 良
副委員長	田 中 良	副委員長	坂 本 志 郎	副委員長	田 中 良	総務民生	副委員長	小 野 哲 也
委 員	鹿 又 政 義	委 員	村 山 修 一	委 員	加 藤 勉	総務民生	委 員	加 藤 勉
委 員	佐 藤 晶	委 員	松 原 臣	委 員	高 島 讓 二	経済文教	委 員	村 山 修 一
		委 員	小 野 哲 也					

(資料：議会事務局)

# 一 財政 一

## ■一般会計決算状況

(単位:千円)

年 度	歳 入	町 税		歳 出	町民1人当たり 歳出(円)
		町 税	歳入比率		
平成25年	3,852,086	690,220	17.9	3,794,810	672,958
平成26年	4,244,371	684,472	16.1	4,131,004	750,682
平成27年	4,048,763	655,554	16.2	3,851,397	720,696
平成28年	4,678,220	667,963	14.3	4,416,442	840,907
平成29年	6,304,101	665,960	10.6	6,088,291	1,191,446
平成30年	4,889,946	612,622	12.5	4,804,743	968,503
令和 元年	4,504,498	615,392	13.7	4,424,040	974,593
令和 2年	5,910,505	612,233	9.6	5,681,815	1,215,100

(資料:地方財政状況調査)

## ■町税収入状況

(単位:千円)

	平成30年度			令和元年度			令和2年度		
	調定額	収入額	徴収率	調定額	収入額	徴収率	調定額	収入額	徴収率
総 額	692,394	612,622	88.5	690,441	615,392	89.1	691,658	612,233	88.5
町 民 税	345,160	306,689	88.9	345,320	310,216	89.8	346,869	311,038	89.7
固 定 資 産 税	267,177	226,862	84.9	265,296	226,354	85.3	265,618	223,468	84.1
軽 自 動 車 税	14,501	13,515	93.2	15,059	14,056	93.3	15,938	14,494	90.9
町たばこ消費税	62,165	62,165	100.0	61,536	61,536	100.0	61,141	61,141	100.0
特別土地保有税	-	-	-	-	-	-	-	-	-
入 湯 税	3,391	3,391	100.0	3,230	3,230	100.0	2,092	2,092	100.0
旧法による税	-	-	-	-	-	-	-	-	-
国 保 税	454,161	353,256	77.8	453,329	349,130	77.0	429,366	327,073	76.2

(資料:地方財政状況調査)

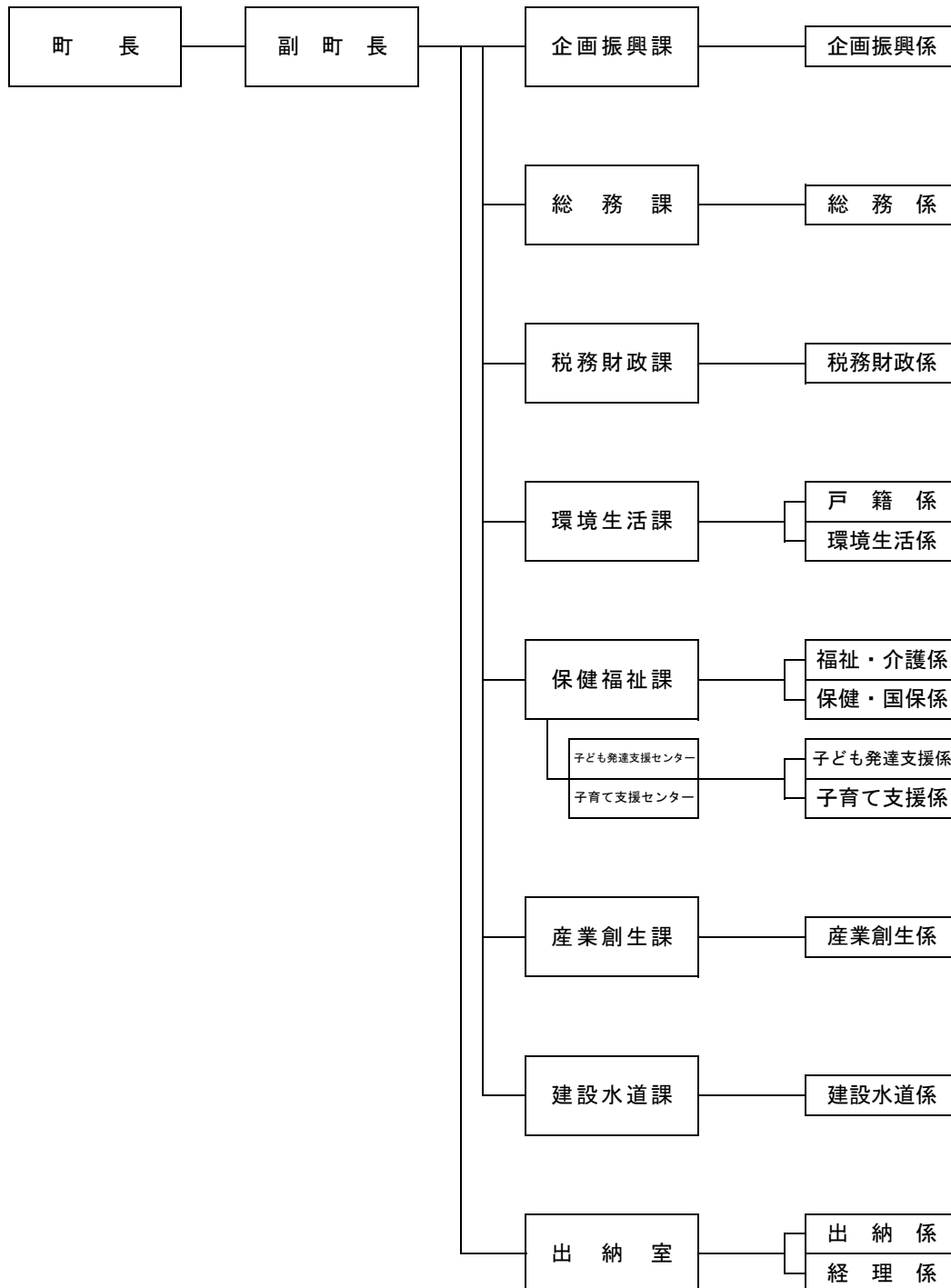
## ■知床・羅臼まちづくり基金

	令和2年度以前		令和3年度		合計		令和3年度 運用額	令和3年度 運用後残額
	積立額	件数	積立額	件数	積立額	件数		
地域資源を活かした活力ある産業のまち	337,297,570	47,197	73,991,610	9,203	411,289,180	56,400	50,803,143	360,486,037
一人ひとりが輝ける地域医療、保健、福祉、介護のまち	121,558,272	20,385	20,395,057	2,587	141,953,329	22,972	18,652,270	123,301,059
自然環境に配慮し安心安全に暮らせる快適なまち	123,578,384	21,087	39,344,074	5,173	162,922,458	26,260	25,661,840	137,260,618
豊かな心身を育み、明日へとはばたくまち	38,105,980	9,784	20,727,459	2,840	58,833,439	12,624	10,190,816	48,642,623
持続的な行財政運営ができるまち	27,741,626	3,858	3,855,011	547	31,596,637	4,405	0	31,596,637
その他目的達成のために町長が必要と認める事業	221,327,076	31,253	43,328,710	5,447	264,655,786	36,700	6,876,568	257,779,218
合計	869,608,908	133,564	201,641,921	25,797	1,071,250,829	159,361	112,184,637	959,066,192
運用額(利息)	373,304	-	7,924	-	381,228	-	-	959,447,420

# 羅 臼 町 行 政 機 構

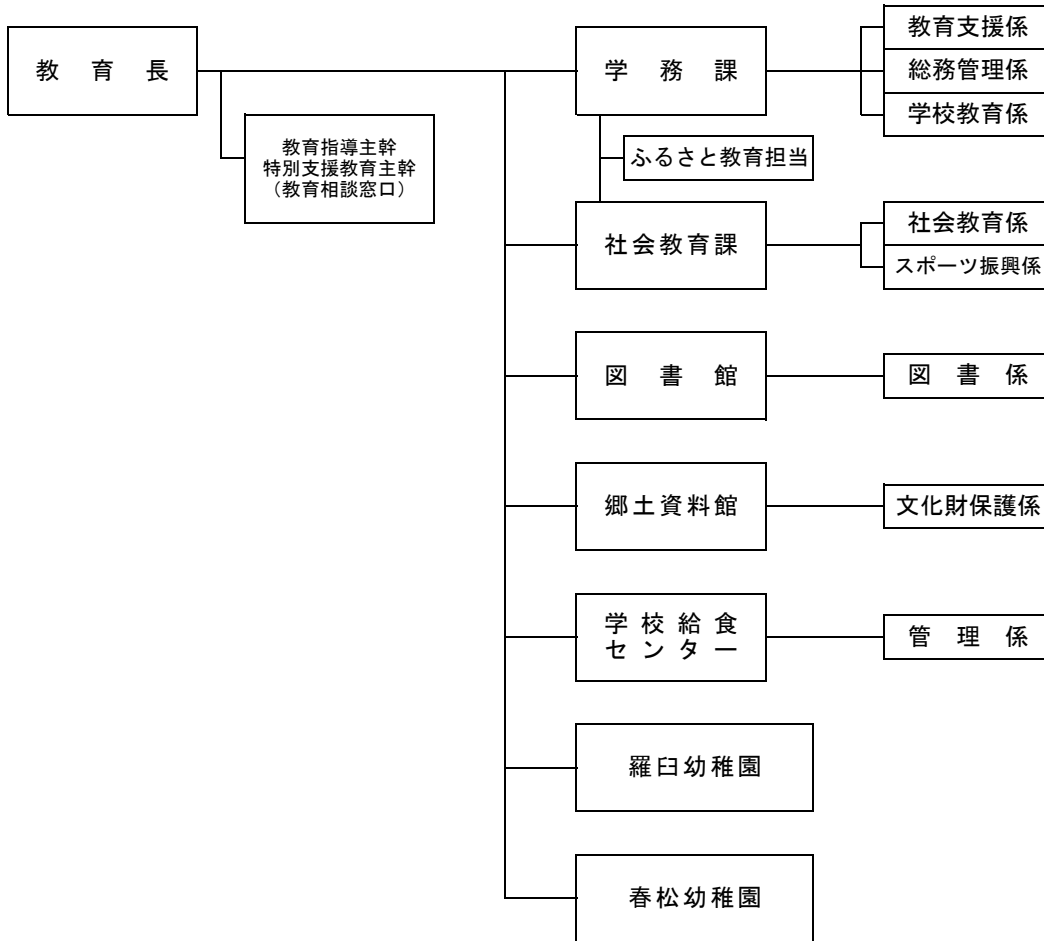
(令和4年4月1日付)

役場

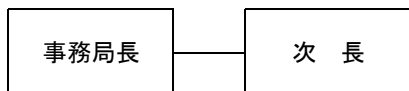




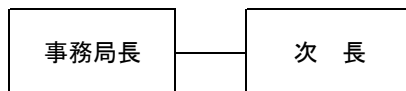
**教育委員会**



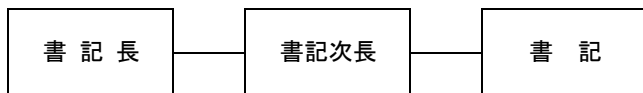
**議会事務局**



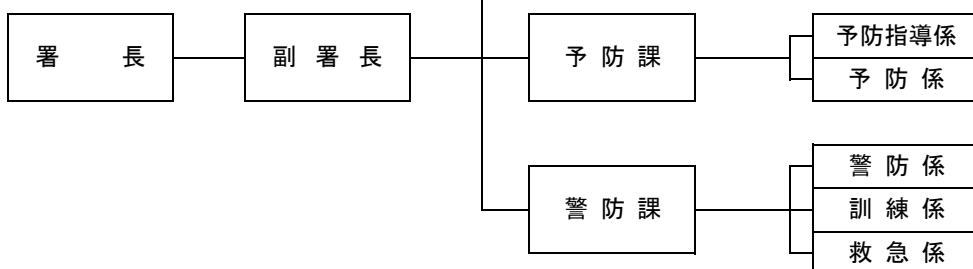
**監査委員事務局**



**選挙管理委員会**



**羅臼消防署**



## 一 官公署・団体 一

【官公庁】		
羅臼町役場 企画振興課	栄 町	87-2114
羅臼町役場 総務課	栄 町	87-2111
羅臼町役場 出納室	栄 町	87-2112
羅臼町役場 税務財政課	栄 町	87-2113
羅臼町役場 環境生活課	栄 町	87-2115
羅臼町役場 保健福祉課	栄 町	87-2161
羅臼町地域包括支援センター	栄 町	87-5880
羅臼町役場 産業創生課	栄 町	87-2126 87-2128 87-2162
羅臼町役場 建設水道課	栄 町	87-2163
羅臼町 議会事務局	栄 町	87-2180
羅臼町 監査委員事務局	栄 町	87-2180
羅臼町教育委員会 学務課	栄 町	87-2129
羅臼町教育委員会 社会教育課	栄 町	87-2004
羅臼町教育委員会 図書館	栄 町	87-2004
羅臼町郷土資料館	峯 浜 町	88-3850
らうすぽ(羅臼町民体育館)	栄 町	85-7715
羅臼町民温水プール	湯ノ沢 町	87-2688
羅臼町給食センター	栄 町	87-2440
羅臼町老人福祉センター	湯ノ沢 町	87-2390
羅臼町農林漁業体験実習館	幌 萌 町	88-1094
知床らうす交流センター	本 町	87-5151
羅臼国後展望塔	礼 文 町	87-4560
知床らうす深層水給水施設	共 栄 町	87-2123
知床らうす国民健康保険診療所	栄 町	87-2116
羅臼町葬斎場	幌 萌 町	88-2409
羅臼町ごみ焼却場	幌 萌 町	88-2843
羅臼消防署	栄 町	87-2119
羅臼小学校	本 町	87-2006
春松小学校	八 木 浜 町	88-2263

知床未来中学校	栄 町	87-2049
北海道羅臼高等学校	礼 文 町	87-2481
羅臼幼稚園	緑 町	87-2747
春松幼稚園	八 木 浜 町	88-1616
子ども発達支援センター	八 木 浜 町	88-1515
子育て支援センター	八 木 浜 町	88-1515
羅臼町コミュニティセンター	船 見 町	87-3904
環境省釧路自然環境事務所 羅臼自然保護官事務所	湯ノ沢 町	87-2402
知床国立公園知床羅臼ビジターセンター 公益財団法人 知床財団	湯ノ沢 町	87-2828
知床世界遺産ルサフィールドハウス	北 浜	89-2722
根釧東部森林管理署羅臼森林事務所	船 見 町	87-2017
根室海上保安部羅臼海上保安署	船 見 町	87-3999
陸上自衛隊標津分屯地羅臼分室	礼 文 町	87-2031
中標津警察署羅臼警察官駐在所	栄 町	87-2151
中標津警察署麻布警察官駐在所	麻 布 町	88-2531
羅臼郵便局	富 士 見 町	87-2080
八木浜郵便局	八 木 浜 町	88-2540

【団体】		
羅臼漁業協同組合	船 見 町	(代) 87-2131
羅臼地方卸売市場	船 見 町	87-2146
羅臼町商工会	船 見 町	87-2300
知床羅臼町観光協会	本 町	87-3360
羅臼町社会福祉協議会	栄 町	87-3243

【その他】		
阿寒バス羅臼営業所	栄 町	87-2046
大地みらい信用金庫羅臼支店	栄 町	87-2141
釧路信用組合羅臼支店	本 町	87-3150