

新型コロナウイルスなどの感染症対策としてのご家庭でのマスク等の捨て方

新型コロナウイルスなどの感染症に感染した方やその疑いのある方などがご家庭にいらっしゃる場合、鼻水等が付着したマスクやティッシュ等のごみを捨てる際は、以下の『ごみの捨て方』に沿って、「ごみに直接触れない」「ごみ袋はしっかりしばって封をする」そして「ごみを捨てた後は手を洗う」ことを心がけましょう。

ごみの捨て方

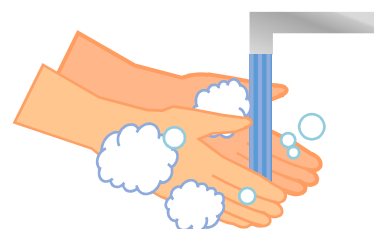
①ごみ箱にごみ袋をかぶせません。いっぱいになる前に早めに②のとおりごみ袋をしばって封をしましょう。



②マスク等のごみに直接触れることがないようにしっかりしばります。



③ごみを捨てた後は石鹸を使って、流水で手をよく洗いましょう。



※万一、ごみが袋の外に触れた場合は、二重にごみ袋に入れてください。

- 『ごみの捨て方』に沿っていただくことにより、ご家族だけでなく、皆様が出したごみを扱う廃棄物処理業者の方にとっても、新型コロナウイルスなどの感染症対策として有効です。
- 新型コロナウイルス感染予防に関わらず、使用済みのマスク等のごみを捨てる際にも、『ごみの捨て方』を参考に、「ごみに直接触れない」「ごみ袋はしっかりしばって封をする」そして「ごみを捨てた後は手を洗う」ことに注意しましょう。



環境省



羅臼町

※当町政だよりは環境省資料を参考に作成しております。