

羅臼町立小学校・羅臼町立幼稚園適正配置計画

【 資料 2 】

「子どもたちにとって望ましい教育環境の整備を目指して」

令和2年12月

羅臼町教育委員会

【羅臼町人口ビジョン：平成 27 年 8 月策定】

【総人口】

1. 【国立社会保障・人口問題研究所による日本の地域別将来推計人口平成 30 年推計】（羅臼町）

年	2010	2015	2020	2025	2030	2035	2040	2045	2050	2055	2060
総人口	5,885	5,501	5,082	4,654	4,226	3,817	3,422	3,034	2,667	2,322	2,008
対 5 年比		△384	△419	△428	△428	△409	△395	△388	△367	△345	△314
実際の人口	6,024	5,503	4,842								
対推計	139	2	△261								

2. 【実際の人口：3 月 31 日現在】（羅臼町）

年	2010	2011	2012	2013	2014	2015	2016	2017	2018	2019	2020
総人口	6,024	5,908	5,878	5,774	5,639	5,503	5,344	5,217	5,076	4,930	4,842
対前年比		△116	△30	△104	△135	△136	△159	△127	△141	△146	△ 88
減少率		1.9%	0.5%	1.8%	2.4%	2.5%	2.9%	2.4%	2.7%	2.9%	1.8%
対 5 年					6.4%	6.9%	9.1%	9.6%	10.0%	10.5%	9.4%

【羅臼町人口ビジョン：平成 27 年 8 月策定】

【年少人口（14 歳以下）】

3. 【国立社会保障・人口問題研究所による日本の地域別将来推計人口平成 30 年推計】（羅臼町）

年	2010	2015	2020	2025	2030	2035	2040	2045	2050	2055	2060
年少人口 (14 歳以下)	786	660	512	427	358	310	270	233	195	161	131
実際の人口	803	671	516								
推計との対比	102%	101%	100%								

4. 【実際の人口：3 月 31 日現在】（羅臼町）

年	2010	2011	2012	2013	2014	2015	2016	2017	2018	2019	2020
年少人口 (14 歳以下)	803	775	780	727	718	671	645	609	589	552	516

【 令和2年度園児・児童・生徒数（推計） 】：2020年度現在数値を基に。

出生	2019	2018	2017	2016	2015	2014	2013	2012	2011	2010	2009	2008	2007	2006	2005	2004
学籍	未就学児童			年少	年中	年長	小1	小2	小3	小4	小5	小6	中1	中2	中3	高1
人数	16	25	34	32	30	32	29	41	47	41	32	40	42	35	35	40
2019				幼稚園 91人			小学校 243人						中学校 110人			
2020				幼稚園 94人			小学校 230人						中学校 112人		高校	
2021				幼稚園 96人			小学校 222人					中学校 117人		高校		
2022				幼稚園 91人			小学校 220人					中学校 114人		高校		
2023				幼稚園 75人			小学校 211人					中学校 113人		高校		
2024				幼稚園			小学校 198人					中学校 120人		高校		
2025	幼	小学校 182人					中学校 129人			高校						
2026	小学校 169人						中学校 117人			高校						

【 令和2年度園児・児童・生徒（学級数） 】：2020年度現在数値を基に。

出生	2020	2019	2018	2017	2016	2015	2014	2013	2012	2011	2010	2009	2008	2007	2006	2005			
学籍	未就学児童				年少	年中	年長	小1	小2	小3	小4	小5	小6	中1	中2	中3			
羅臼 地区	11	10	14	13	15	19	23	12	23	29	25	17	24	42	35	35			
		①	①	①	①	①	①												
		①	①	①	①	①	①	①	①	①	①	①	①						
春松 地区	8	6	11	21	17	11	9	17	18	18	16	15	16				①	①	①
		①	①	①	①	①	①												
		①	①	①	①	①	①	①	①	①	①	①	①						
計	19	16	25	34	32	30	32	29	41	47	41	32	40	42	35	35			
		①	①	①	①	①	①												
		①	①	①	①	①	①	①	②	②	②	①	①						

※丸数字は、学級数（上段：幼稚園、下段：小中学校）

4 各学校・幼稚園の現状

I 羅臼小学校

建築年度：平成5年度（屋体6年11月完成）

利用開始：平成6年4月1日（屋体6年12月）

（1）校舎等の状況（2020）

敷地面積	13,407.51 m ²	校舎面積	5,585.98 m ²	グラウンド	11,690 m ²
職員室	131 m ²	校長室	46 m ²	職員数	20人
普通教室	60 m ² ×12室				
図書室	108 m ² 総冊数 6,119冊（児童用 6,030冊、教師用 89冊）				
コンピュータ室	児童用コンピュータ 32台				
他特別教室	理科室、音楽室、家庭科室、図工室、陶芸室、視聴覚ホール				

（2）施設老朽箇所（修繕の必要）：羅臼町公共施設等総合管理計画

- ・外壁改修工事 : 49,211千円(3)
- ・渡り廊下改修工事 : 5,117千円(3)
- ・体育館床改修工事 : 21,375千円(3)
- ・トイレ改修工事 : 13,362千円(3)
- ・LED改修工事 : 21,828千円(3)

（3）学級数及び児童数の現状（令和2年4月1日）

	第1 学年	第2 学年	第3 学年	第4 学年	第5 学年	第6 学年
児童数	12 (2)	23 (2)	29 (2)	25 (1)	17 (1)	24 (0)
学級数	1 (2)	1 (2)	1 (2)	1 (1)	1 (1)	1 (0)

※特別支援児童数（内数）・学級（外数）

(4) 今後の児童推移

		第1 学年	第2 学年	第3 学年	第4 学年	第5 学年	第6 学年
2020	児童数	12 (2)	23 (2)	29 (2)	25 (1)	17 (1)	24 (0)
(R2)	学級数	1 (2)	1 (2)	1 (2)	1 (1)	1 (1)	1 (0)
2021	児童数	23	12 (2)	23 (2)	29 (2)	25 (1)	17 (1)
(R3)	学級数	1	1 (2)	1 (2)	1 (2)	1 (1)	1 (1)
2022	児童数	19	23	12 (2)	23 (2)	29 (2)	25 (1)
(R4)	学級数	1	1	1 (2)	1 (2)	1 (2)	1 (1)
2023	児童数	15	19	23	12(2)	23 (2)	29 (2)
(R5)	学級数	1	1	1	1	1 (2)	1 (1)
2024	児童数	13	15	19	23	12(2)	23 (2)
(R6)	学級数	1	1	1	1	1	1 (2)

(5) 特色ある取り組み

- ・道徳科教育（心の教育）
- ・北方領土学習
- ・ふるさとキャリア教育
- ・環境教育
- ・防災教育
- ・国際理解教育
- ・福祉健康教育
- ・人権教育
- ・性教育
- ・特別支援教育
- ・幼小中高連携教育
- ・その他

（朝の10分間読書、1日の学習の振り返り、清掃活動、児童会活動）

II 春松小学校

建築年度：平成16年度（屋体18年1月完成）

利用開始：平成17年1月

（1）校舎等の状況

敷地面積	13,221 m ²	校舎面積	5,095.18 m ²	グラウンド	11,143 m ²
職員室	140 m ²	校長室	35 m ²	職員数	19人
普通教室	66 m ² × 6室				
図書室	87.5 m ² 総冊数 7,968冊（児童用 6,183冊 教師用 760冊）				
コンピュータ室	児童用コンピュータ 40台				
他特別教室	図工室、家庭科室、生活課室、音楽室、理科室				

（2）施設老朽箇所（修繕の必要）：羅臼町公共施設等総合管理計画

- ・トイレ改修工事 : 13,100 千円(3)
- ・LED改修工事 : 21,400 千円(3)

（3）学級数及び児童数の現状（令和2年4月1日）

	第1 学年	第2 学年	第3 学年	第4 学年	第5 学年	第6 学年
児童数	17 (2)	18 (1)	18 (2)	16 (2)	15 (2)	16 (1)
学級数	1 (2)	1 (1)	1 (2)	1 (2)	1 (2)	1 (1)

※特別支援児童数（内数）・学級（外数）

(4) 今後の児童推移

(2027 (令和9) 年に2年と3年での複式学級になる可能性あり)

		第1学 年	第2学 年	第3学 年	第4学 年	第5学 年	第6学 年
2020	児童数	17(2)	18 (1)	18 (2)	16 (1)	15 (1)	16 (0)
(R2)	学級数	1(2)	1(1)	1(2)	1(2)	1(2)	1(0)
2021	児童数	9	17(2)	18 (1)	18 (2)	16 (1)	15 (1)
(R3)	学級数	1	1(2)	1(1)	1(2)	1(2)	1(2)
2022	児童数	11	9	17(2)	18 (1)	18 (2)	16 (1)
(R4)	学級数	1	1	1(2)	1(1)	1(2)	1(2)
2023	児童数	17	11	9	17(2)	18 (1)	18 (2)
(R5)	学級数	1	1	1	1(2)	1(1)	1(2)
2024	児童数	21	17	11	9	17(2)	18 (1)
(R6)	学級数	1	1	1	1	1(2)	1(1)

(5) 特色ある取り組み

- ・ 道徳教育 (心の教育) ・ 北方領土学習 ・ ふるさと学習 (知床学)
- ・ 環境教育 ・ 情報教育 ・ 国際理解教育 ・ 福祉健康教育 ・ 人権教育
- ・ 性教育
- ・ その他 (伝統文化活動、朝の10分間読書活動、サケ学習)

【羅臼幼稚園】

建築年度：平成3年度

利用開始：平成4年4月1日

1. 校舎の状況

敷地面積	1,820 m ²	校舎面積	1,029 m ²	グラウンド	11,690 m ²
職員室	44 m ²	園長室	m ²	職員数	11人
普通教室	54 m ² × 3室				
他教室	預かり × 3、ホール × 1、午睡室 × 1				

2. 施設老朽箇所（修繕の必要）：羅臼町公共施設等総合管理計画

- ① 屋根防水等工事 : 13,860 千円(2)
- ② 遊戯室床改修工事 : 3,366 千円(3)
- ③ 非常用照明工事 : 880 千円(3)
- ④ 外壁塗装工事 : 11,000 千円(3)
- ⑤ トイレ改修工事 : 13,100 千円(4)
- ⑥ LED改修工事 : 21,400 千円(4)

3. 学級数及び児童数の現状

- ① 3学級：57名（3歳：15名、4歳：19名、5歳：23名）

4. 今後の園児推移

- ① 2019生：10名、2018生：14名、2017生：13名

5. 特色ある取り組み

- ① 海洋教育（稚魚放流・昆布学習）
- ② ふるさと学習
- ③ 防災教育（津波学習）

【春松幼稚園】

建築年度：平成16年度

利用開始：平成17年4月1日

1. 校舎の状況

敷地面積	13,221 m ²	校舎面積	810 m ²	グラウンド	11,143 m ²
職員室	73 m ²	園長室	m ²	職員数	9人
普通教室	54 m ² × 3室				
他教室	預かり × 1、ホール × 1、午睡室 × 1				

2. 施設老朽箇所（修繕の必要）：羅臼町公共施設等総合管理計画

- ① ・トイレ改修工事 : 13,100 千円(4)
- ② ・LED改修工事 : 21,400 千円(3)

3. 学級数及び児童数の現状

- ① 3学級：37名（3歳：17名、4歳：11名、5歳：9名）

4. 今後の園児推移

- ① 2019生：6名、2018生：11名、2017生：21名

5. 特色ある取り組み

- ① 海洋教育
- ② 前浜（遊び、清掃）
- ③ 昆布（番屋見学、倉庫見学、干し体験）
- ④ 市場見学
- ⑤ 漁協女性部との交流

全国学力・学習状況調査（各学力テストの出題項目）

国 語	数 学
① 話すこと・聞くこと	① 数と計算
② 書くこと	② 量と測定
③ 読むこと	③ 図形
④ 伝統的な言語文化と国語の特質に関する事項	④ 数量関係
⑤ 国語への関心・意欲・態度	⑤ 算数への関心・意欲・態度
⑥ 話す・聞く能力	⑥ 数学的な考え方
⑦ 書く能力	⑦ 数量や図形についての技能
⑧ 読む能力	⑧ 数量や図形についての知識・理解
⑨ 言語についての知識・理解・技能	⑨ 選択式
⑩ 選択式	⑩ 短答式
⑪ 短答式	⑪ 記述式
⑫ 記述式	⑫ 全体
⑬ 全体	

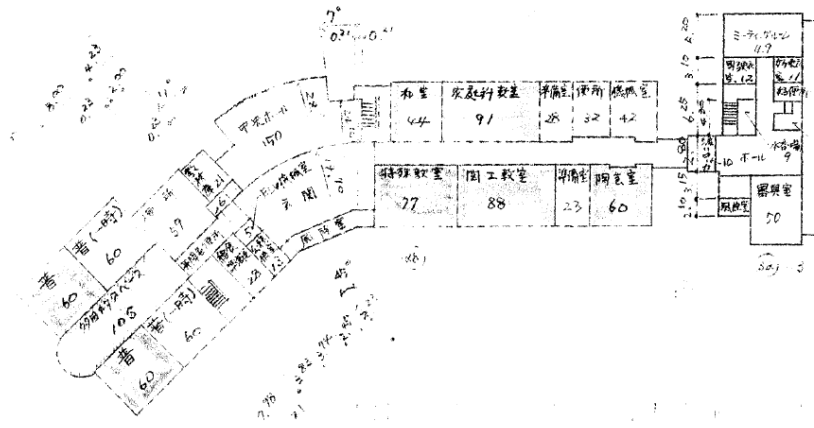
平成31年度

(単位：％／正答率)

	国 語				算 数			
	羅臼 小学校	春松 小学校	北海道 (公立)	全国 (公立)	羅臼 小学校	春松 小学校	北海道 (公立)	全国 (公立)
①	60.5	<u>75.0</u>	71.0	72.3	52.9	<u>63.4</u>	60.6	63.2
②	43.2	<u>58.3</u>	52.7	54.5	29.6	<u>50.0</u>	50.2	52.9
③	69.1	<u>85.4</u>	81.2	81.7	66.7	<u>81.3</u>	76.0	76.7
④	45.9	<u>51.3</u>	52.9	53.5	59.3	<u>64.3</u>	65.7	68.3
⑤	33.3	<u>64.6</u>	56.6	57.6				
⑥	60.5	<u>75.0</u>	71.0	72.3	44.0	<u>62.5</u>	60.2	62.2
⑦	43.2	<u>58.3</u>	52.7	54.5	68.5	<u>76.6</u>	72.0	73.6
⑧	69.1	<u>85.4</u>	81.2	81.7	<u>66.7</u>	62.5	66.7	70.1
⑨	45.9	<u>51.3</u>	52.9	53.5	67.4	<u>72.5</u>	73.9	75.7
⑩	67.7	<u>75.9</u>	74.0	75.1	65.2	<u>77.5</u>	70.5	72.8
⑪	43.5	<u>46.9</u>	48.0	48.7	24.1	<u>45.3</u>	45.2	47.4
⑫	33.3	<u>64.6</u>	56.6	57.6	54	<u>67</u>	64	66.6
⑬	53	<u>65</u>	63	63.8				

別紙 (学校平面図)

羅臼小学校 1 階



羅臼小学校 2 階

