

社会医療法人 孝仁会

# 知床らうす国民健康保険診療所



## 理事長ごあいさつ

社会医療法人 孝仁会

理事長 齋藤 孝次

知床らうす国民健康保険診療所は指定管理者制度により、平成24年7月から社会医療法人孝仁会による運営となりました。当診療所の診療は内科、外科、小児科の診療のほか、専門外来として脳神経外科・循環器内科・消化器内科・整形外科・皮膚科・婦人科などを指定日で診療しています。

地域住民の方々に良質かつ安全な医療を提供し地域社会に貢献すること、地域性を踏まえ患者様の訴えやニーズに即した医療から、地域住民から信頼され必要とされる医療機関を目指していきます。

また24時間救急医療体制に加え、透析治療の開始、CTやMRIによる高度画像診断など、地域住民の皆さまが安心してかけられるよう診療システムを構築しています。加えて知床らうす通所リハビリセンターの併設により、介護保険部門での通所リハビリテーションが可能となり、介護保険認定者に対して自立した生活が送れるようサービスを提供しています。

今後とも地域に根ざした質の高い医療を提供し、地域との連携を重視した医療の提供に職員一同努めて参りますので、何卒宜しく願い申し上げます。



～みんなでつくる  
みんなの診療所～



羅臼に生息している動物を型取ったピースに、ご寄附を頂いた方々の氏名を記入し、記念レリーフとして羅臼町のシンボルマークを描きました。

(H24.6.23 開設セレモニーより)

社会医療法人  
孝仁会が考える

# これからの 診療所 運営

町民に  
親しまれ  
利用しやすい  
診療所へ

新しい診療所は、地域のコミュニティ、福祉、介護施設や釧根地域の医療機関との緊密な連携を図りながら、患者さま、ご家族の指導、そして医療スタッフが理解しあい、納得して治療に取り組み町民が住み慣れた町で元気に安心して暮らせることを目指します。

## 予防医療

～「自分たちの健康は自分たちが守る」という  
健康意識をサポートする体制へ～

健康診断・特定健診・人間ドック・脳ドック・心臓ドックなどの予防医療の受診体制を整えます。

## 外来診療・訪問診療・訪問看護

～ 様々な疾患を診ることができる体制へ～

手塚所長、田川副所長を中心としたプライマリーケアを中心に、町外の医師に応援をいただき、各種専門外来の提供を行います。また、地元で人工透析を受けることができる体制を整備しております。

さらに、住み慣れた自宅で安心して療養生活を送ることができるよう、訪問診療・訪問看護で支援してまいります。

## 入院医療

～ 術後や症状に応じた入院体制へ～

町外の病院を退院後、自宅に戻るまでの短期入院や経過観察入院などを通じ、地域に貢献できる体制をつくります。  
在宅や各施設の看とりを支援してまいります。

## 救急医療

～ 初期救急を受け入れる体制へ～

365日24時間受付の初期救急医療体制を整え、二次・三次救急については、高規格救急車やドクターヘリを活用し、町外の各医療機関と連携を図りながら対応してまいります。

### 理念

1. 私たちは町民の皆さまが生涯にわたり住み慣れた地域で、健康で安心した生活をおくることができるように、関係機関と連携し、より良い医療・保健・福祉サービスの提供をめざします。
2. 患者さんが安心してかかれる、安全で質の高い、思いやりと笑顔のあふれる診療所をめざします。
3. 職員が気持ちよく仕事のできる職場づくりをめざします。

### 基本方針

1. 町民の皆さまが、外来診療、初期救急医療を地元で受けられるよう診療所機能の充実をめざします。また、地域で必要な入院医療が受けられるよう努力します。
2. 関係機関と連携し、在宅医療サービスの充実をめざします。
3. 町民の皆さまが健康に暮らせるため、いきいきと働きつづけるために、健診等の予防医療の充実をめざします。

### 常勤医師

所長 手塚 誠 医師  
副所長 田川 豊 秋 医師

### 診療科目

内科、外科、小児科  
専門外来：指定日あり  
脳神経外科、循環器内科、  
整形外科、皮膚科、婦人科、  
消化器内科

### 診療時間

平成24年12月1日～  
診療は予約制となります。  
予約はお電話でも窓口でも可。  
平日 8:30～11:00・14:00～16:00

- 救急は随時受付しております。
- 来院前にお電話でお問い合わせください。

### 休診日

土・日・祝祭日・年末年始

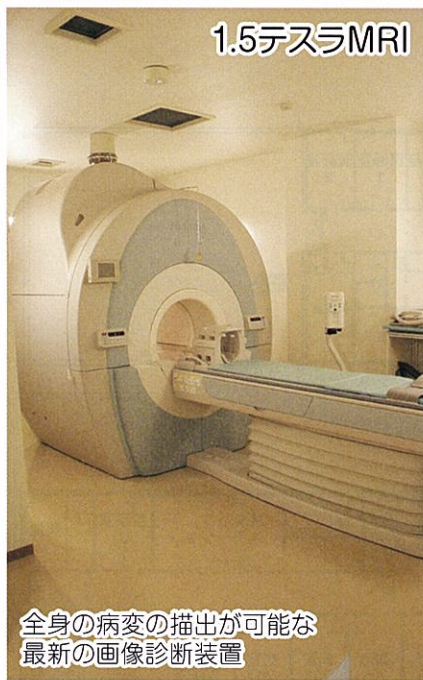
### 面会時間

9:00～20:00

### 概要

- 名称／知床らうす国民健康保険診療所
- 住所／目梨郡羅臼町栄町100番地83
- 開設／昭和35年
- 指定管理／平成24年7月

- 敷地面積／2,460.03㎡ 延べ床面積／1,751.38㎡
- 構造／鉄筋コンクリート造 地上3階 地下1階
- 病床数／14床



1.5テスラMRI

全身の病変の描出が可能な最新の画像診断装置



外来診療



64列CTスキャナ

従来のCTよりも高性能で短時間、広範囲の撮影が可能

1階



入院病棟

各部屋には、テレビ・冷蔵庫・洗面所が設置されています。

2階



ダイニング・食堂

海が見える明るい食堂です。1日も早く退院され、元気な生活に戻れるよう支援いたします。



透析室

3階



物理療法室

腰痛や神経痛の方には牽引や温熱療法による物理療法も行っています

知床らうす通所  
リハビリセンター  
(併設) (3階)

在宅で生活している人の生活能力の維持・向上のため通所リハビリのサービスを提供しています。

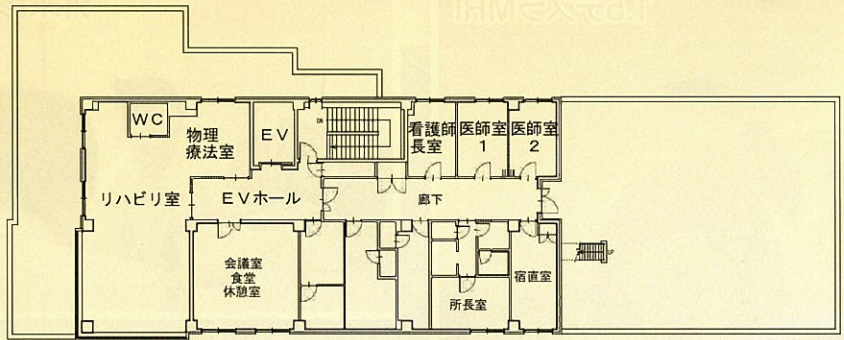


通所リハを受ける際は医療保険ではなく介護保険の申請が必要となります。いつでもご相談や見学を受け付けていますので、気軽にご連絡ください。  
連絡先: (0153)87-3147 (直通)

# 各階の施設案内

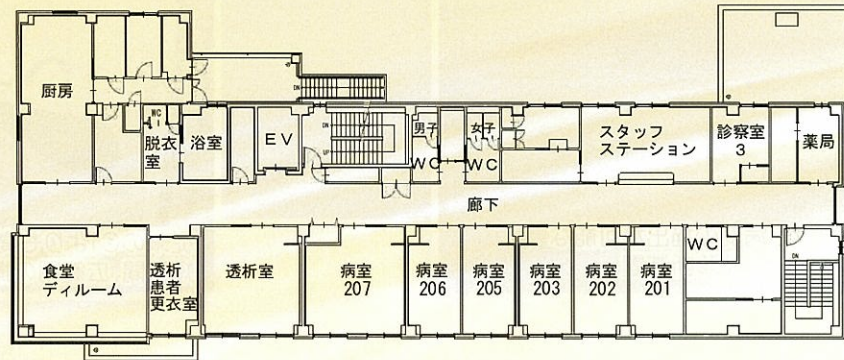
3階

リハビリ室  
物理療法室



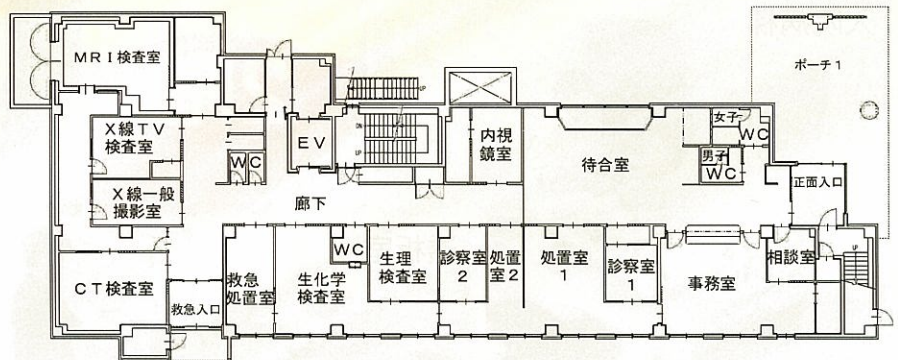
2階

病室201~207  
透析室  
診察室3  
食堂・デイルーム



1階

診察室1・2  
処置室1・2  
生理検査室  
生化学検査室  
救急処置室  
CT検査室  
X線一般撮影室  
X線TV検査室  
MRI検査室  
内視鏡室



社会医療法人 孝仁会グループ

**釧路孝仁会記念病院**

釧路市愛国191番212  
TEL 0154-39-1222

**根室脳神経外科**

根室市明治町1-2-2  
TEL 0153-24-8555

**星が浦ケアプラン  
企画センター**

釧路市星が浦大通3-9-35  
TEL 0154-55-2810

**ヘルパーステーション  
はまなす**

釧路市星が浦大通3-9-26  
TEL 0154-52-8088

**介護付有料老人ホーム  
はまなす芦野館**

釧路市芦野1-27-1  
TEL 0154-39-1666

**星が浦病院**

釧路市星が浦大通3-9-13  
TEL 0154-54-2500

**留萌  
セントラルクリニック**

留萌市栄町1-5-12  
TEL 0164-43-9500

**芦野ケアプラン  
企画センター**

釧路郡釧路町睦2-1-5  
TEL 0154-37-5050

**在宅介護支援センター  
はまなす**

釧路市星が浦大通3-9-35  
TEL 0154-55-2811

**釧路脳神経外科**

釧路市芦野1-27-1  
TEL 0154-37-5512

**五輪橋産科婦人科  
小児科病院**

札幌市南区川沿2条1-2-55  
TEL 011-571-3110

**鶴ヶ岱ケアプラン  
企画センター**

釧路市鶴ヶ岱1-10-46  
TEL 0154-42-0700

**釧路訪問  
リハビリセンター**

釧路市芦野1-27-1  
TEL 0154-37-5401

**新しくしろクリニック**

釧路郡釧路町睦2-1-6  
TEL 0154-37-6333

**老人保健施設  
星が浦**

釧路市星が浦大通3-9-35  
TEL 0154-55-2800

**釧路市東部北地域  
包括支援センター**

釧路市鶴ヶ岱1-10-46  
TEL 0154-42-0600

**釧路脳神経外科  
デイケアセンター**

釧路市芦野1-27-1  
TEL 0154-37-8898

**中標津脳神経外科**

中標津町西11条南8-4-1  
TEL 0153-73-1500

**訪問介護ステーション  
はまなす**

釧路市星が浦大通3-9-26  
TEL 0154-53-5517

**グループホーム  
はまなすの家星が浦**

釧路市星が浦大通3-9-9  
TEL 0154-55-6255

**介護付有料老人ホーム  
はまなす睦館**

釧路郡釧路町睦2-1-6  
TEL 0154-39-0511



社会医療法人 孝仁会 (指定管理者)

## 知床らうす国民健康保険診療所

目梨郡羅臼町栄町100番地83

TEL 0153-87-2116 FAX 0153-87-3550