

地域計画

策定年月日	令和7年3月26日
更新年月日	令和7年3月26日 ()
目標年度	令和16年度(2034年度)
市町村名 (市町村コード)	羅臼町 (016942)
地域名 (地域内農業集落名)	峯浜地区 (峯浜地区集落)

注:「地域名」欄には、協議の場が設けられた区域を記載し、農林業センサスの農業集落名を記載してください。

1 地域における農業の将来の在り方

(1) 地域計画の区域の状況

区域内の農用地等面積(農業上の利用が行われる農用地等の区域)	680.3 ha
① 農業振興地域のうち農用地区域内の農地面積	616.5 ha
② 田の面積	ha
③ 畑の面積(果樹、茶等を含む)	ha
④ 区域内において、規模縮小などの意向のある農地面積の合計	ha
⑤ 区域内において、今後農業を担う者が引き受ける意向のある農地面積の合計	0 ha
(参考)区域内における65才以上の農業者の農地面積の合計	132.8 ha
うち後継者不在の農業者の農地面積の合計	28.6 ha
(備考)	

- 注1:①については、農業振興地域担当部局と調整の上、記載してください。
 2:②及び③については、農業委員会の農地台帳の面積(現況地目)に基づき記載してください。
 3:④については、規模縮小又は離農の意向のある農地面積を記載してください。
 4:⑤については、区域内に特定することができない場合には、引き受ける意向のあるすべての農地面積を記載の上、備考欄にその旨記載してください。
 5:(参考)の区域内における○才以上の農業者の農地面積等については、できる限り記載するように努めてください。
 6:「区域内の農用地等面積」に遊休農地が含まれている場合には、備考欄にその面積を記載してください。

(2) 地域農業の現状及び課題

羅臼町は農業集落が1箇所であり、いずれも酪農業である。平成25年度より9戸の経営となるが、この間廃業はあったものの新規就農者もあり、現在も9戸を維持している。また、経営者は40代が3分の2を占め、10年後でも1戸の減少見込みである。しかしながら、長期的な集落の事業規模を維持するためには、農地の利用が必要であるため、新規就農者や後継者の確保が必要である。

(3) 地域における農業の将来の在り方(作物の生産や栽培方法については、必須記載事項)

現状の酪農形態を維持することが重要であり、担い手がいない農家は、新たな担い手への農地の集積を進めることや場合によってはスマート農業の導入の検討も必要である。

2 農業の将来の在り方に向けた農用地の効率的かつ総合的な利用に関する目標

(1) 農用地の効率的かつ総合的な利用に関する方針

農業振興地域内の農地及びその周辺の農地を農業上の利用が行われる区域を農地とする。

(2) 担い手(効率的かつ安定的な経営を営む者)に対する農用地の集積に関する目標

現状の集積率	90 %	将来の目標とする集積率	90 %
--------	------	-------------	------

(3) 農用地の集団化(集約化)に関する目標

現状利用している農地は比較的狭い範囲に集約されており、必ずしも集約化を必要としていないが、農地の継続利用ができるよう担い手の意向を聞き取りながら利用調整を図り、必要に応じて集約化を進める。

3 農業者及び区域内の関係者が2の目標を達成するためとるべき必要な措置

(1)農用地の集積、集団化の取組
農地の有効利用を図るため、JA、農業経営者と連携し、近隣経営者の事業拡大や新規就農者を中心に担い手への農地集積を進める。
(2)農地中間管理機構の活用方法
農地中間管理機構を活用することで、広範囲に担い手を探すことができるため、経営者の意向を踏まえながら活用を図る。
(3)基盤整備事業への取組
制度の活用を推進するが、あくまでも経営者の意向を尊重し、JAと協議しながら整備事業を取り込む。
(4)多様な経営体の確保・育成の取組
町の他、JA等の関係機関と連携し、多様な経営体の確保・育成に努める。
(5)農業協同組合等の農業支援サービス事業者等への農作業委託の取組
酪農ヘルパーを活用し、農業者支援を進めることや委託が必要な状況になった場合は、活用を検討する。

以下任意記載事項(地域の実情に応じて、必要な事項を選択し、取組内容を記載してください)

<input type="checkbox"/> ①鳥獣被害防止対策	<input type="checkbox"/> ②有機・減農薬・減肥料	<input type="checkbox"/> ③スマート農業	<input type="checkbox"/> ④畑地化・輸出等	<input type="checkbox"/> ⑤果樹等
<input type="checkbox"/> ⑥燃料・資源作物等	<input type="checkbox"/> ⑦保全・管理等	<input type="checkbox"/> ⑧農業用施設	<input type="checkbox"/> ⑨耕畜連携等	<input type="checkbox"/> ⑩その他

【選択した上記の取組内容】

4 地域内の農業を担う者一覧(目標地図に位置付ける者)

属性	農業を担う者 (氏名・名称)	現状			10年後 (目標年度:令和16年度)				
		経営作目等	経営面積	作業受託面積	経営作目等	経営面積	作業受託面積	目標地図上の表示	備考
認農	①	酪農	96.8 ha	0 ha	酪農	96.8 ha	0 ha	1	
認就	②	酪農	53.3 ha	0 ha	酪農	53.3 ha	0 ha	2	
認農	③	酪農	75.4 ha	0 ha	酪農	75.4 ha	0 ha	3	
認就	④	酪農	41.7 ha	0 ha	酪農	41.7 ha	0 ha	4	
認就	⑤	酪農	88.6 ha	0 ha	酪農	88.6 ha	0 ha	5	
認農	⑥	酪農	63.7 ha	0 ha	酪農	63.7 ha	0 ha	6	
認農	⑦	酪農	28.6 ha	0 ha	酪農	28.6 ha	0 ha	7	今後検討
認農	⑧	酪農	89 ha	0 ha	酪農	89 ha	0 ha	8	
認農	⑨	酪農	79.4 ha	0 ha	酪農	79.4 ha	0 ha	9	
			ha	ha		ha	ha		
			ha	ha		ha	ha		
			ha	ha		ha	ha		
			ha	ha		ha	ha		
			ha	ha		ha	ha		
			ha	ha		ha	ha		
計	9経営体		616.5 ha	0 ha		616.5 ha	0 ha		

注1:「属性」欄には、認定農業は「認農」、認定新規就農者は「認就」、法人化を行うことが確実であると市町村が判断する集落営農は「集」、基本構想水準到達者は「到達」、農業協同組合は「農協」、農業支援サービス事業者(農協を除く)は「サ」、上記に該当しない農用地等を継続的に利用する者は「利用者」の属性を記載してください。

2:「経営面積」「作業受託面積」欄には、地域計画の対象地域内における農業を担う者の経営面積、作業受託面積を記載してください。

3:農業を担う者に位置付ける場合は、できる限りその者から同意を得ていること。

4:作業受託面積には、基幹3作業の実面積を記載してください。なお特定農作業受託面積は、作業受託面積に含めず、経営面積に含めてください。

5:備考欄には、農業を担う者として位置付けられた者に不測の事態に備えて、代わりに利用する者を記載するよう努めてください。

5 農業支援サービス事業者一覧(任意記載事項)

番号	事業体名 (氏名・名称)	作業内容	対象品目
	②	肥料散布	

6 目標地図(別添のとおり)

7 基盤法第22条の3(地域計画に係る提案の特例)を活用する場合には、以下を記載してください。

農用地所有者等数(人)		うち計画同意者数(人・%)	
-------------	--	---------------	--

注1:「農用地所有者等」欄には、区域内の農用地等の所有者、賃借人等の使用収益権者の数を記載してください。

注2:「うち計画同意者数」欄には、同意者数を記載してください。

注3:提案する地区の対象となる範囲を目標地図に明記してください。

(留意事項)

農業を担う者を位置付ける際、これらの者の氏名が含まれた地域計画について、法令に基づく手続として、本人の同意なく、関係者の意見聴取や、地域計画の案の縦覧、地域計画の公告を行うことができますが、個人情報を保有するに当たっては、利用目的をできる限り特定し、本人から直接書面に記録された個人情報を取得するときは、あらかじめ、本人に対し、その利用目的を明示してください。

また、市町村の公報への掲載等とは別に、インターネットの利用により関係者以外の不特定多数に対して情報を提供する場合は、氏名を削除するなど配慮してください。

必要に応じて区域内の農用地の一覧を参考として添付してください。

4 地域内の農業を担う者一覧(目標地図に位置付ける者)

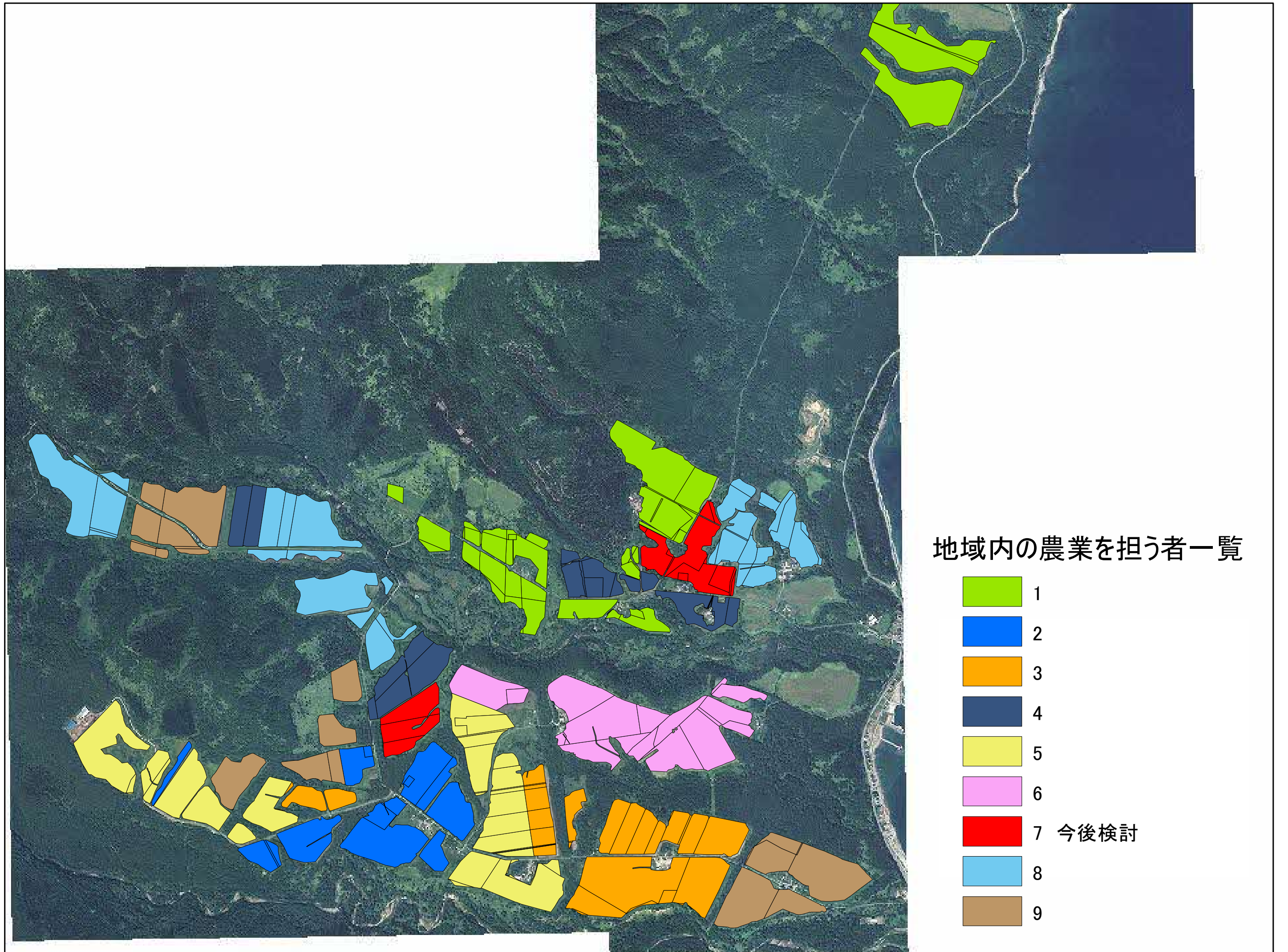
	属性	農業を担う者 (氏名・名称)	現状			10年後 (目標年度:令和 16 年度)				
			経営作目等	経営面積	作業受託 面積	経営作目等	経営面積	作業受託 面積	目標地 図上の 表示	備考
1	認農	①	酪農	13.65 ha	ha	酪農	13.65 ha	ha	1	
2	認農	①	酪農	4.792 ha	ha	酪農	4.792 ha	ha	1	
3	認農	①	酪農	0.47 ha	ha	酪農	0.47 ha	ha	1	
4	認農	①	酪農	6.112 ha	ha	酪農	6.112 ha	ha	1	
5	認農	①	酪農	1.213 ha	ha	酪農	1.213 ha	ha	1	
6	認農	①	酪農	0.059 ha	ha	酪農	0.059 ha	ha	1	
7	認農	①	酪農	0.123 ha	ha	酪農	0.123 ha	ha	1	
8	認農	①	酪農	0.489 ha	ha	酪農	0.489 ha	ha	1	
9	認農	①	酪農	0.9 ha	ha	酪農	0.9 ha	ha	1	
10	認農	①	酪農	0.106 ha	ha	酪農	0.106 ha	ha	1	
11	認農	①	酪農	0.33 ha	ha	酪農	0.33 ha	ha	1	
12	認農	①	酪農	4.318 ha	ha	酪農	4.318 ha	ha	1	
13	認農	①	酪農	0.004 ha	ha	酪農	0.004 ha	ha	1	
14	認農	①	酪農	0.016 ha	ha	酪農	0.016 ha	ha	1	
15	認農	①	酪農	0.372 ha	ha	酪農	0.372 ha	ha	1	
16	認農	①	酪農	0.427 ha	ha	酪農	0.427 ha	ha	1	
17	認農	①	酪農	2.73 ha	ha	酪農	2.73 ha	ha	1	
18	認農	①	酪農	3.804 ha	ha	酪農	3.804 ha	ha	1	
19	認農	①	酪農	0.765 ha	ha	酪農	0.765 ha	ha	1	
20	認農	①	酪農	0.118 ha	ha	酪農	0.118 ha	ha	1	
21	認農	①	酪農	0.064 ha	ha	酪農	0.064 ha	ha	1	
22	認農	①	酪農	0.246 ha	ha	酪農	0.246 ha	ha	1	
23	認農	①	酪農	0.821 ha	ha	酪農	0.821 ha	ha	1	
24	認農	①	酪農	1.794 ha	ha	酪農	1.794 ha	ha	1	
25	認農	①	酪農	1.814 ha	ha	酪農	1.814 ha	ha	1	
26	認農	①	酪農	0.052 ha	ha	酪農	0.052 ha	ha	1	
27	認農	①	酪農	0.572 ha	ha	酪農	0.572 ha	ha	1	
28	認農	①	酪農	2.821 ha	ha	酪農	2.821 ha	ha	1	
29	認農	①	酪農	2.326 ha	ha	酪農	2.326 ha	ha	1	
30	認農	①	酪農	0.069 ha	ha	酪農	0.069 ha	ha	1	
31	認農	①	酪農	0.298 ha	ha	酪農	0.298 ha	ha	1	
32	認農	①	酪農	0.698 ha	ha	酪農	0.698 ha	ha	1	
33	認農	①	酪農	0.96 ha	ha	酪農	0.96 ha	ha	1	
34	認農	①	酪農	0.086 ha	ha	酪農	0.086 ha	ha	1	
35	認農	①	酪農	2.86 ha	ha	酪農	2.86 ha	ha	1	
36	認農	①	酪農	1.555 ha	ha	酪農	1.555 ha	ha	1	
37	認農	①	酪農	0.696 ha	ha	酪農	0.696 ha	ha	1	
38	認農	①	酪農	0.038 ha	ha	酪農	0.038 ha	ha	1	
39	認農	①	酪農	3.224 ha	ha	酪農	3.224 ha	ha	1	
40	認農	①	酪農	0.559 ha	ha	酪農	0.559 ha	ha	1	
41	認農	①	酪農	1.028 ha	ha	酪農	1.028 ha	ha	1	
42	認農	①	酪農	0.287 ha	ha	酪農	0.287 ha	ha	1	
43	認農	①	酪農	14.31 ha	ha	酪農	14.31 ha	ha	1	
44	認農	①	酪農	10.66 ha	ha	酪農	10.66 ha	ha	1	
45	認農	①	酪農	7.631 ha	ha	酪農	7.631 ha	ha	1	
46	認農	①	酪農	0.502 ha	ha	酪農	0.502 ha	ha	1	
47	認就	②	酪農	3.082 ha	ha	酪農	3.082 ha	ha	2	
48	認就	②	酪農	13.23 ha	ha	酪農	13.23 ha	ha	2	
49	認就	②	酪農	2.028 ha	ha	酪農	2.028 ha	ha	2	
50	認就	②	酪農	0.293 ha	ha	酪農	0.293 ha	ha	2	

51	認就	②	酪農	3.944	ha	ha	酪農	3.944	ha	ha	2
52	認就	②	酪農	7.972	ha	ha	酪農	7.972	ha	ha	2
53	認就	②	酪農	0.647	ha	ha	酪農	0.647	ha	ha	2
54	認就	②	酪農	2.939	ha	ha	酪農	2.939	ha	ha	2
55	認就	②	酪農	1.611	ha	ha	酪農	1.611	ha	ha	2
56	認就	②	酪農	0.367	ha	ha	酪農	0.367	ha	ha	2
57	認就	②	酪農	0.218	ha	ha	酪農	0.218	ha	ha	2
58	認就	②	酪農	6.987	ha	ha	酪農	6.987	ha	ha	2
59	認就	②	酪農	2.586	ha	ha	酪農	2.586	ha	ha	2
60	認農	③	酪農	1.468	ha	ha	酪農	1.468	ha	ha	3
61	認農	③	酪農	0.341	ha	ha	酪農	0.341	ha	ha	3
62	認農	③	酪農	2.17	ha	ha	酪農	2.17	ha	ha	3
63	認農	③	酪農	1.986	ha	ha	酪農	1.986	ha	ha	3
64	認農	③	酪農	1.79	ha	ha	酪農	1.79	ha	ha	3
65	認農	③	酪農	0.954	ha	ha	酪農	0.954	ha	ha	3
66	認農	③	酪農	0.058	ha	ha	酪農	0.058	ha	ha	3
67	認農	③	酪農	2.716	ha	ha	酪農	2.716	ha	ha	3
68	認農	③	酪農	6.823	ha	ha	酪農	6.823	ha	ha	3
69	認農	③	酪農	3.11	ha	ha	酪農	3.11	ha	ha	3
70	認農	③	酪農	0.275	ha	ha	酪農	0.275	ha	ha	3
71	認農	③	酪農	9.432	ha	ha	酪農	9.432	ha	ha	3
72	認農	③	酪農	0.003	ha	ha	酪農	0.003	ha	ha	3
73	認農	③	酪農	0.026	ha	ha	酪農	0.026	ha	ha	3
74	認農	③	酪農	3.777	ha	ha	酪農	3.777	ha	ha	3
75	認農	③	酪農	3.733	ha	ha	酪農	3.733	ha	ha	3
76	認農	③	酪農	3.282	ha	ha	酪農	3.282	ha	ha	3
77	認農	③	酪農	0.043	ha	ha	酪農	0.043	ha	ha	3
78	認農	③	酪農	1.501	ha	ha	酪農	1.501	ha	ha	3
79	認農	③	酪農	2.462	ha	ha	酪農	2.462	ha	ha	3
80	認農	③	酪農	18.18	ha	ha	酪農	18.18	ha	ha	3
81	認農	③	酪農	0.753	ha	ha	酪農	0.753	ha	ha	3
82	認農	③	酪農	0.252	ha	ha	酪農	0.252	ha	ha	3
83	認農	③	酪農	4.255	ha	ha	酪農	4.255	ha	ha	3
84	認農	③	酪農	0.099	ha	ha	酪農	0.099	ha	ha	3
85	認農	③	酪農	3.248	ha	ha	酪農	3.248	ha	ha	3
86	認農	③	酪農	0.022	ha	ha	酪農	0.022	ha	ha	3
87	認農	③	酪農	0.131	ha	ha	酪農	0.131	ha	ha	3
88	認農	③	酪農	2.312	ha	ha	酪農	2.312	ha	ha	3
89	認農	③	酪農	0.107	ha	ha	酪農	0.107	ha	ha	3
90	認農	③	酪農	0.019	ha	ha	酪農	0.019	ha	ha	3
91	認農	③	酪農	0.055	ha	ha	酪農	0.055	ha	ha	3
92	認農	③	酪農	0.058	ha	ha	酪農	0.058	ha	ha	3
93	認就	④	酪農	5.874	ha	ha	酪農	5.874	ha	ha	4
94	認就	④	酪農	0.043	ha	ha	酪農	0.043	ha	ha	4
95	認就	④	酪農	0.025	ha	ha	酪農	0.025	ha	ha	4
96	認就	④	酪農	0	ha	ha	酪農	0	ha	ha	4
97	認就	④	酪農	0.003	ha	ha	酪農	0.003	ha	ha	4
98	認就	④	酪農	0.011	ha	ha	酪農	0.011	ha	ha	4
99	認就	④	酪農	0.014	ha	ha	酪農	0.014	ha	ha	4
100	認就	④	酪農	0.038	ha	ha	酪農	0.038	ha	ha	4
101	認就	④	酪農	0.003	ha	ha	酪農	0.003	ha	ha	4
102	認就	④	酪農	1.142	ha	ha	酪農	1.142	ha	ha	4
103	認就	④	酪農	0.009	ha	ha	酪農	0.009	ha	ha	4
104	認就	④	酪農	0.93	ha	ha	酪農	0.93	ha	ha	4
105	認就	④	酪農	0.719	ha	ha	酪農	0.719	ha	ha	4
106	認就	④	酪農	2.827	ha	ha	酪農	2.827	ha	ha	4
107	認就	④	酪農	1.519	ha	ha	酪農	1.519	ha	ha	4
108	認就	④	酪農	0.031	ha	ha	酪農	0.031	ha	ha	4
109	認就	④	酪農	0.311	ha	ha	酪農	0.311	ha	ha	4

110	認就	④	酪農	2.63	ha	ha	酪農	2.63	ha	ha	4
111	認就	④	酪農	0.032	ha	ha	酪農	0.032	ha	ha	4
112	認就	④	酪農	0.129	ha	ha	酪農	0.129	ha	ha	4
113	認就	④	酪農	0.872	ha	ha	酪農	0.872	ha	ha	4
114	認就	④	酪農	1.324	ha	ha	酪農	1.324	ha	ha	4
115	認就	④	酪農	4.736	ha	ha	酪農	4.736	ha	ha	4
116	認就	④	酪農	9.462	ha	ha	酪農	9.462	ha	ha	4
117	認就	④	酪農	4.246	ha	ha	酪農	4.246	ha	ha	4
118	認就	④	酪農	4.005	ha	ha	酪農	4.005	ha	ha	4
119	認就	④	酪農	0.74	ha	ha	酪農	0.74	ha	ha	4
120	認就	⑤	酪農	3.95	ha	ha	酪農	3.95	ha	ha	5
121	認就	⑤	酪農	3.651	ha	ha	酪農	3.651	ha	ha	5
122	認就	⑤	酪農	2.604	ha	ha	酪農	2.604	ha	ha	5
123	認就	⑤	酪農	4.633	ha	ha	酪農	4.633	ha	ha	5
124	認就	⑤	酪農	1.399	ha	ha	酪農	1.399	ha	ha	5
125	認就	⑤	酪農	1.979	ha	ha	酪農	1.979	ha	ha	5
126	認就	⑤	酪農	4.121	ha	ha	酪農	4.121	ha	ha	5
127	認就	⑤	酪農	3.968	ha	ha	酪農	3.968	ha	ha	5
128	認就	⑤	酪農	3.599	ha	ha	酪農	3.599	ha	ha	5
129	認就	⑤	酪農	0.521	ha	ha	酪農	0.521	ha	ha	5
130	認就	⑤	酪農	0.09	ha	ha	酪農	0.09	ha	ha	5
131	認就	⑤	酪農	0.668	ha	ha	酪農	0.668	ha	ha	5
132	認就	⑤	酪農	0.935	ha	ha	酪農	0.935	ha	ha	5
133	認就	⑤	酪農	10.39	ha	ha	酪農	10.39	ha	ha	5
134	認就	⑤	酪農	0	ha	ha	酪農	0	ha	ha	5
135	認就	⑤	酪農	0.066	ha	ha	酪農	0.066	ha	ha	5
136	認就	⑤	酪農	0.072	ha	ha	酪農	0.072	ha	ha	5
137	認就	⑤	酪農	0.123	ha	ha	酪農	0.123	ha	ha	5
138	認就	⑤	酪農	5.074	ha	ha	酪農	5.074	ha	ha	5
139	認就	⑤	酪農	0.238	ha	ha	酪農	0.238	ha	ha	5
140	認就	⑤	酪農	7.182	ha	ha	酪農	7.182	ha	ha	5
141	認就	⑤	酪農	5.276	ha	ha	酪農	5.276	ha	ha	5
142	認就	⑤	酪農	1.726	ha	ha	酪農	1.726	ha	ha	5
143	認就	⑤	酪農	7.677	ha	ha	酪農	7.677	ha	ha	5
144	認就	⑤	酪農	2.572	ha	ha	酪農	2.572	ha	ha	5
145	認就	⑤	酪農	1.181	ha	ha	酪農	1.181	ha	ha	5
146	認就	⑤	酪農	0.407	ha	ha	酪農	0.407	ha	ha	5
147	認就	⑤	酪農	13.8	ha	ha	酪農	13.8	ha	ha	5
148	認就	⑤	酪農	0	ha	ha	酪農	0	ha	ha	5
149	認就	⑤	酪農	0.039	ha	ha	酪農	0.039	ha	ha	5
150	認就	⑤	酪農	0.058	ha	ha	酪農	0.058	ha	ha	5
151	認就	⑤	酪農	0.155	ha	ha	酪農	0.155	ha	ha	5
152	認就	⑤	酪農	0.246	ha	ha	酪農	0.246	ha	ha	5
153	認就	⑤	酪農	0.101	ha	ha	酪農	0.101	ha	ha	5
154	認就	⑤	酪農	0.094	ha	ha	酪農	0.094	ha	ha	5
155	認農	⑥	酪農	6.624	ha	ha	酪農	6.624	ha	ha	6
156	認農	⑥	酪農	8.192	ha	ha	酪農	8.192	ha	ha	6
157	認農	⑥	酪農	3.646	ha	ha	酪農	3.646	ha	ha	6
158	認農	⑥	酪農	2.68	ha	ha	酪農	2.68	ha	ha	6
159	認農	⑥	酪農	1.485	ha	ha	酪農	1.485	ha	ha	6
160	認農	⑥	酪農	0.004	ha	ha	酪農	0.004	ha	ha	6
161	認農	⑥	酪農	0.29	ha	ha	酪農	0.29	ha	ha	6
162	認農	⑥	酪農	7.856	ha	ha	酪農	7.856	ha	ha	6
163	認農	⑥	酪農	1.282	ha	ha	酪農	1.282	ha	ha	6
164	認農	⑥	酪農	3.553	ha	ha	酪農	3.553	ha	ha	6
165	認農	⑥	酪農	0.66	ha	ha	酪農	0.66	ha	ha	6
166	認農	⑥	酪農	1.429	ha	ha	酪農	1.429	ha	ha	6
167	認農	⑥	酪農	7.628	ha	ha	酪農	7.628	ha	ha	6
168	認農	⑥	酪農	10.59	ha	ha	酪農	10.59	ha	ha	6

169	認農	⑥	酪農	0.446	ha	ha	酪農	0.446	ha	ha	6	
170	認農	⑥	酪農	2.495	ha	ha	酪農	2.495	ha	ha	6	
171	認農	⑥	酪農	1.813	ha	ha	酪農	1.813	ha	ha	6	
172	認農	⑥	酪農	3.029	ha	ha	酪農	3.029	ha	ha	6	
173	認農	⑦	酪農	0.418	ha	ha	酪農	0.418	ha	ha	7	今後検討
174	認農	⑦	酪農	0.678	ha	ha	酪農	0.678	ha	ha	7	今後検討
175	認農	⑦	酪農	1.865	ha	ha	酪農	1.865	ha	ha	7	今後検討
176	認農	⑦	酪農	0.065	ha	ha	酪農	0.065	ha	ha	7	今後検討
177	認農	⑦	酪農	3.618	ha	ha	酪農	3.618	ha	ha	7	今後検討
178	認農	⑦	酪農	0.313	ha	ha	酪農	0.313	ha	ha	7	今後検討
179	認農	⑦	酪農	5.67	ha	ha	酪農	5.67	ha	ha	7	今後検討
180	認農	⑦	酪農	0.125	ha	ha	酪農	0.125	ha	ha	7	今後検討
181	認農	⑦	酪農	3.832	ha	ha	酪農	3.832	ha	ha	7	今後検討
182	認農	⑦	酪農	0.016	ha	ha	酪農	0.016	ha	ha	7	今後検討
183	認農	⑦	酪農	0.165	ha	ha	酪農	0.165	ha	ha	7	今後検討
184	認農	⑦	酪農	0.227	ha	ha	酪農	0.227	ha	ha	7	今後検討
185	認農	②	酪農	7.393	ha	ha	酪農	7.393	ha	ha	2	
186	認農	②	酪農	0.004	ha	ha	酪農	0.004	ha	ha	2	
187	認農	②	酪農	0.006	ha	ha	酪農	0.006	ha	ha	2	
188	認農	⑦	酪農	5.114	ha	ha	酪農	5.114	ha	ha	7	今後検討
189	認農	⑦	酪農	4.29	ha	ha	酪農	4.29	ha	ha	7	今後検討
190	認農	⑦	酪農	1.958	ha	ha	酪農	1.958	ha	ha	7	今後検討
191	認農	⑦	酪農	0.072	ha	ha	酪農	0.072	ha	ha	7	今後検討
192	認農	⑦	酪農	0.009	ha	ha	酪農	0.009	ha	ha	7	今後検討
193	認農	⑦	酪農	0.184	ha	ha	酪農	0.184	ha	ha	7	今後検討
194	認農	⑧	酪農	2.347	ha	ha	酪農	2.347	ha	ha	8	
195	認農	⑧	酪農	0.075	ha	ha	酪農	0.075	ha	ha	8	
196	認農	⑧	酪農	2.956	ha	ha	酪農	2.956	ha	ha	8	
197	認農	⑧	酪農	2.444	ha	ha	酪農	2.444	ha	ha	8	
198	認農	⑧	酪農	0.082	ha	ha	酪農	0.082	ha	ha	8	
199	認農	⑧	酪農	0.003	ha	ha	酪農	0.003	ha	ha	8	
200	認農	⑧	酪農	0.01	ha	ha	酪農	0.01	ha	ha	8	
201	認農	⑧	酪農	1.088	ha	ha	酪農	1.088	ha	ha	8	
202	認農	⑧	酪農	0.049	ha	ha	酪農	0.049	ha	ha	8	
203	認農	⑧	酪農	3.153	ha	ha	酪農	3.153	ha	ha	8	
204	認農	⑧	酪農	0.051	ha	ha	酪農	0.051	ha	ha	8	
205	認農	⑧	酪農	0.477	ha	ha	酪農	0.477	ha	ha	8	
206	認農	⑧	酪農	3.201	ha	ha	酪農	3.201	ha	ha	8	
207	認農	⑧	酪農	1.212	ha	ha	酪農	1.212	ha	ha	8	
208	認農	⑧	酪農	1.01	ha	ha	酪農	1.01	ha	ha	8	
209	認農	⑧	酪農	1.078	ha	ha	酪農	1.078	ha	ha	8	
210	認農	⑧	酪農	0.001	ha	ha	酪農	0.001	ha	ha	8	
211	認農	⑧	酪農	0.053	ha	ha	酪農	0.053	ha	ha	8	
212	認農	⑧	酪農	0.014	ha	ha	酪農	0.014	ha	ha	8	
213	認農	⑧	酪農	1.54	ha	ha	酪農	1.54	ha	ha	8	
214	認農	⑧	酪農	0.96	ha	ha	酪農	0.96	ha	ha	8	
215	認農	⑧	酪農	3.677	ha	ha	酪農	3.677	ha	ha	8	
216	認農	⑧	酪農	0.218	ha	ha	酪農	0.218	ha	ha	8	
217	認農	⑧	酪農	0.289	ha	ha	酪農	0.289	ha	ha	8	
218	認農	⑧	酪農	0.55	ha	ha	酪農	0.55	ha	ha	8	
219	認農	⑧	酪農	1.229	ha	ha	酪農	1.229	ha	ha	8	
220	認農	⑧	酪農	12	ha	ha	酪農	12	ha	ha	8	
221	認農	⑧	酪農	4.355	ha	ha	酪農	4.355	ha	ha	8	
222	認農	⑧	酪農	9.887	ha	ha	酪農	9.887	ha	ha	8	
223	認農	⑧	酪農	1.625	ha	ha	酪農	1.625	ha	ha	8	
224	認農	⑧	酪農	1.248	ha	ha	酪農	1.248	ha	ha	8	
225	認農	⑧	酪農	5.143	ha	ha	酪農	5.143	ha	ha	8	
226	認農	⑧	酪農	2.733	ha	ha	酪農	2.733	ha	ha	8	
227	認農	⑧	酪農	1.535	ha	ha	酪農	1.535	ha	ha	8	

228	認農	⑧	酪農	6.205 ha	ha	酪農	6.205 ha	ha	8
229	認農	⑧	酪農	1.2 ha	ha	酪農	1.2 ha	ha	8
230	認農	⑧	酪農	0.431 ha	ha	酪農	0.431 ha	ha	8
231	認農	⑧	酪農	14.08 ha	ha	酪農	14.08 ha	ha	8
232	認農	⑧	酪農	0.368 ha	ha	酪農	0.368 ha	ha	8
233	認農	⑧	酪農	0.274 ha	ha	酪農	0.274 ha	ha	8
234	認農	⑧	酪農	0.128 ha	ha	酪農	0.128 ha	ha	8
235	認農	⑨	酪農	13.13 ha	ha	酪農	13.13 ha	ha	9
236	認農	⑨	酪農	0.058 ha	ha	酪農	0.058 ha	ha	9
237	認農	⑨	酪農	4.13 ha	ha	酪農	4.13 ha	ha	9
238	認農	⑨	酪農	10.42 ha	ha	酪農	10.42 ha	ha	9
239	認農	⑨	酪農	4.931 ha	ha	酪農	4.931 ha	ha	9
240	認農	⑨	酪農	0.085 ha	ha	酪農	0.085 ha	ha	9
241	認農	⑨	酪農	1.869 ha	ha	酪農	1.869 ha	ha	9
242	認農	⑨	酪農	3.931 ha	ha	酪農	3.931 ha	ha	9
243	認農	⑨	酪農	1.839 ha	ha	酪農	1.839 ha	ha	9
244	認農	⑨	酪農	4.5 ha	ha	酪農	4.5 ha	ha	9
245	認農	⑨	酪農	4.022 ha	ha	酪農	4.022 ha	ha	9
246	認農	⑨	酪農	11.21 ha	ha	酪農	11.21 ha	ha	9
247	認農	⑨	酪農	3.353 ha	ha	酪農	3.353 ha	ha	9
248	認農	⑨	酪農	0.495 ha	ha	酪農	0.495 ha	ha	9
249	認農	⑨	酪農	0.699 ha	ha	酪農	0.699 ha	ha	9
250	認農	⑨	酪農	3.678 ha	ha	酪農	3.678 ha	ha	9
251	認農	⑨	酪農	2.25 ha	ha	酪農	2.25 ha	ha	9
252	認農	⑨	酪農	0.965 ha	ha	酪農	0.965 ha	ha	9
253	認農	⑨	酪農	7.424 ha	ha	酪農	7.424 ha	ha	9
254	認農	⑨	酪農	0.2 ha	ha	酪農	0.2 ha	ha	9
255	認農	⑨	酪農	0.013 ha	ha	酪農	0.013 ha	ha	9
256	認農	⑨	酪農	0.263 ha	ha	酪農	0.263 ha	ha	9
257				ha	ha		ha	ha	
258				616.5 ha	ha		616.5 ha	ha	



地域内の農業を担う者一覧

- 1
- 2
- 3
- 4
- 5
- 6
- 7 今後検討
- 8
- 9