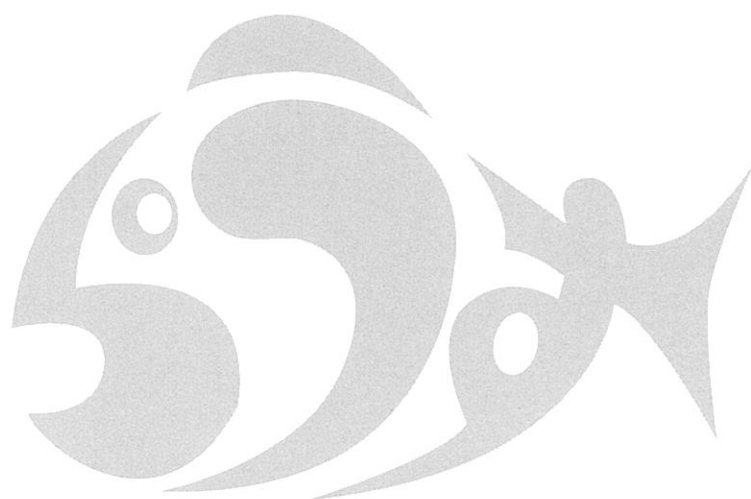


# 羅 白 町

2000

## 資 料 編

平成12年度 羅白町勢要覧



### C O N T E N T S

位置・面積 .....	1
町のシンボル .....	1
気象 .....	2
人口 .....	3
産業 .....	4
衛生・上水道 .....	6
医療・福祉 .....	6
教育 .....	8
道路・交通・防災 .....	10
財政・議会 .....	11
行政機構図 .....	12
官公署・団体 .....	13

人・まち・自然・いきいき 知床新時代

魚の城下町 らうす



# 位置・面積

## ●位置及び面積



羅臼町

位置

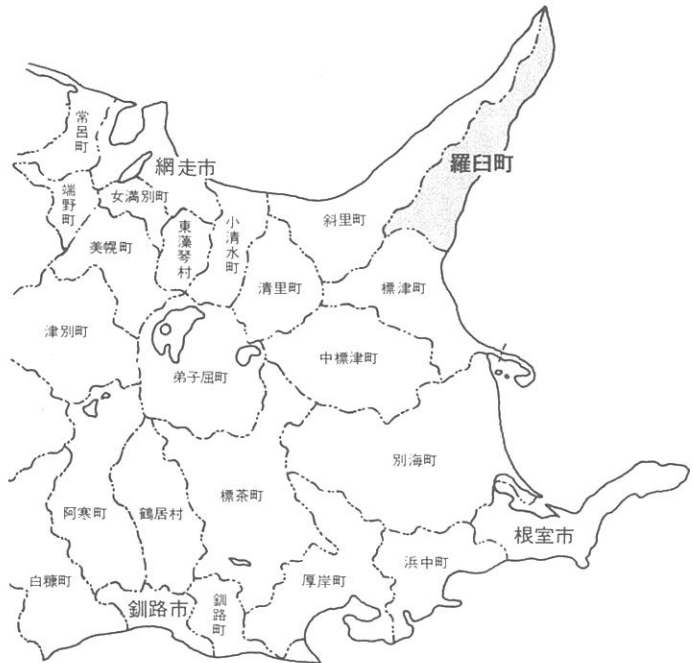
東 経 144度15分  
北 緯 44度 0分

面積 397.84km<sup>2</sup>

〔面積割合〕 (単位: km<sup>2</sup>)

畑	3.33	0.8%
宅地	1.36	0.3%
山林	23.90	6.0%
牧場	0.66	0.2%
原野	11.88	3.0%
雑種地	1.04	0.3%
その他	355.67	89.4%

## ●行政区分図



# 町のシンボル



町章は羅臼の臼を輪にして和を表し、和をもってこの町の発展を希って定められたものである。

(昭和25年10月制定)

## 〔町名の由来〕

### 羅臼(ラウス)語源

町名羅臼はアイヌ語「ラウシ」(獣の骨のある所の意)から転化したもの。

この地一帯はアイヌの狩猟の地であったためこの名が起こったという。



町の花 シバザクラ



町の木 ナナカマド

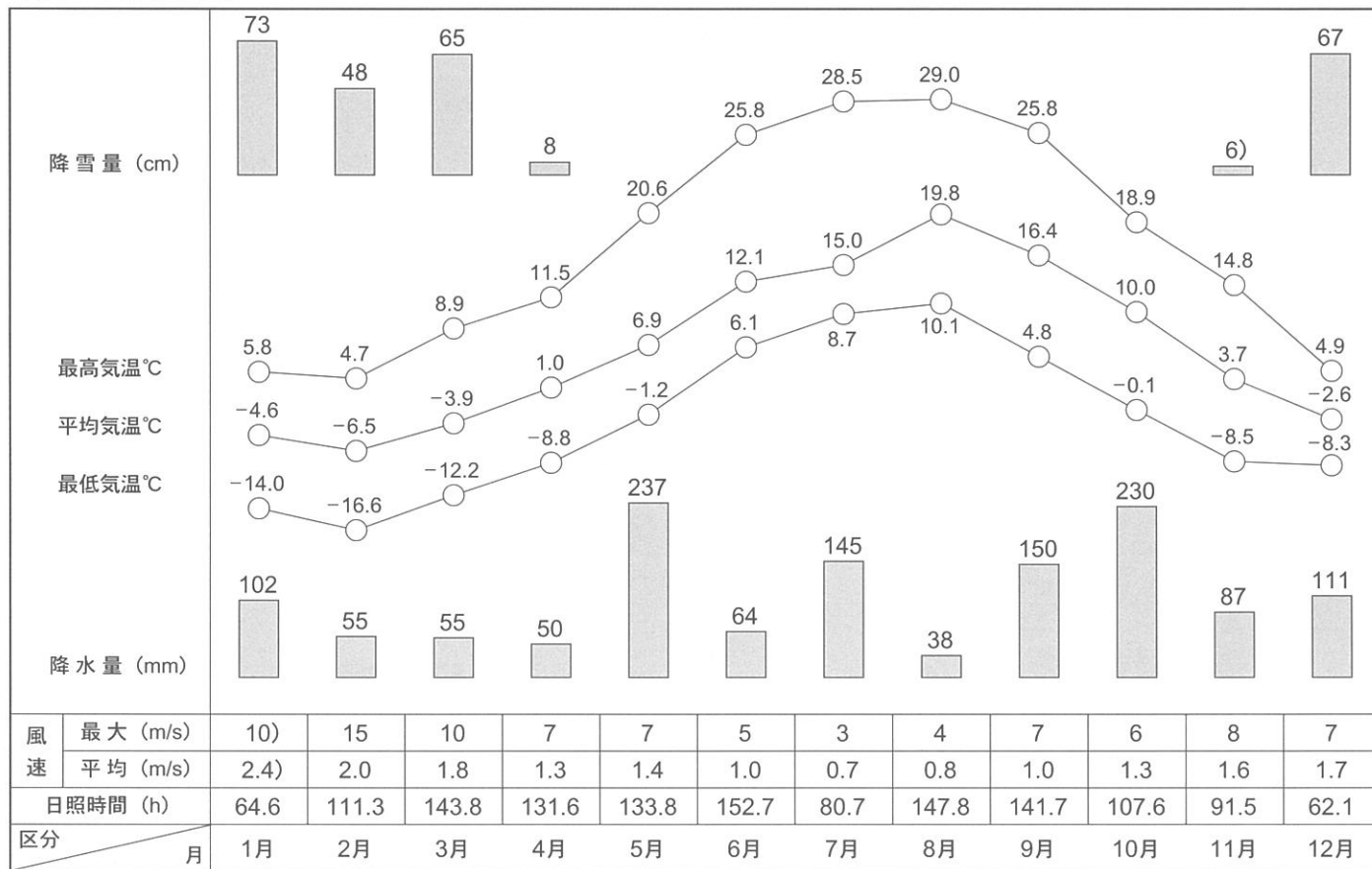


町の鳥 オジロワシ



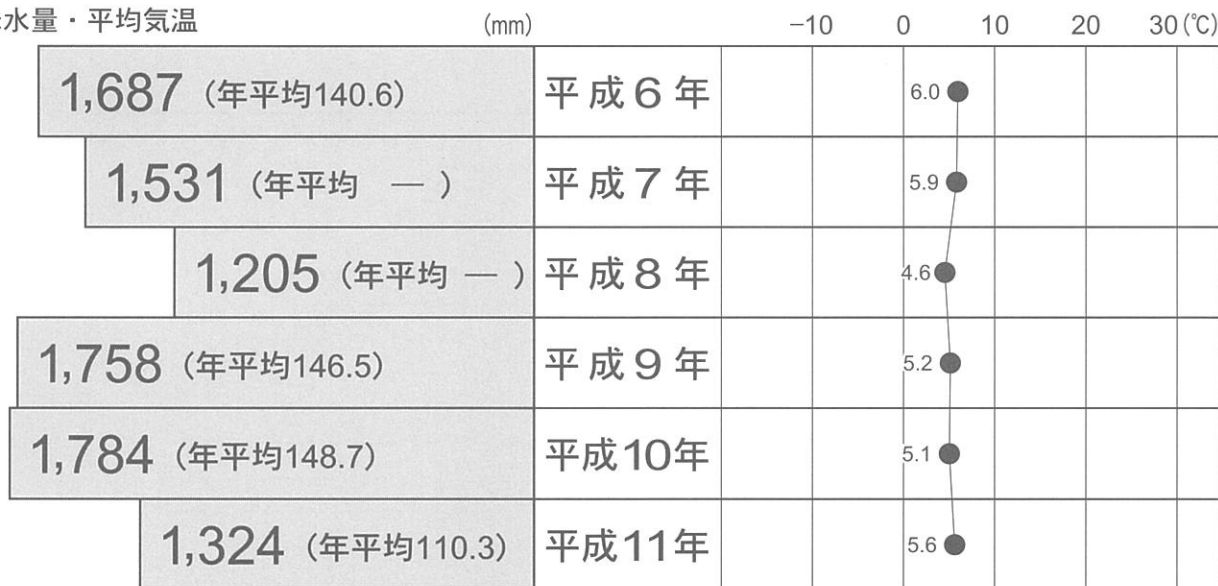
町のスポーツ スキー

## ■平成11年月別気象



(資料：根室測候所調べ)

## ■年別降水量・平均気温



(資料：根室測候所調べ)

- [注] 1. 最高気温及び最低気温は、当該月の極値である。  
 2. 降雪量は、有線ロボット積雪深計によるものである。  
 なお、月合計値は、当日の9時の観測値から前日の9時の観測値を差し引いた値を前日の値として求め、この日別値を合計したものである。  
 3. Xは、欠測または不明である。  
 4. )は、欠測を含む合計値・平均値である。  
 5. 観測地点は、羅臼町礼文町 32-1 (羅臼地域気象観測所) である。

# 人口

## ■人口・世帯数の推移

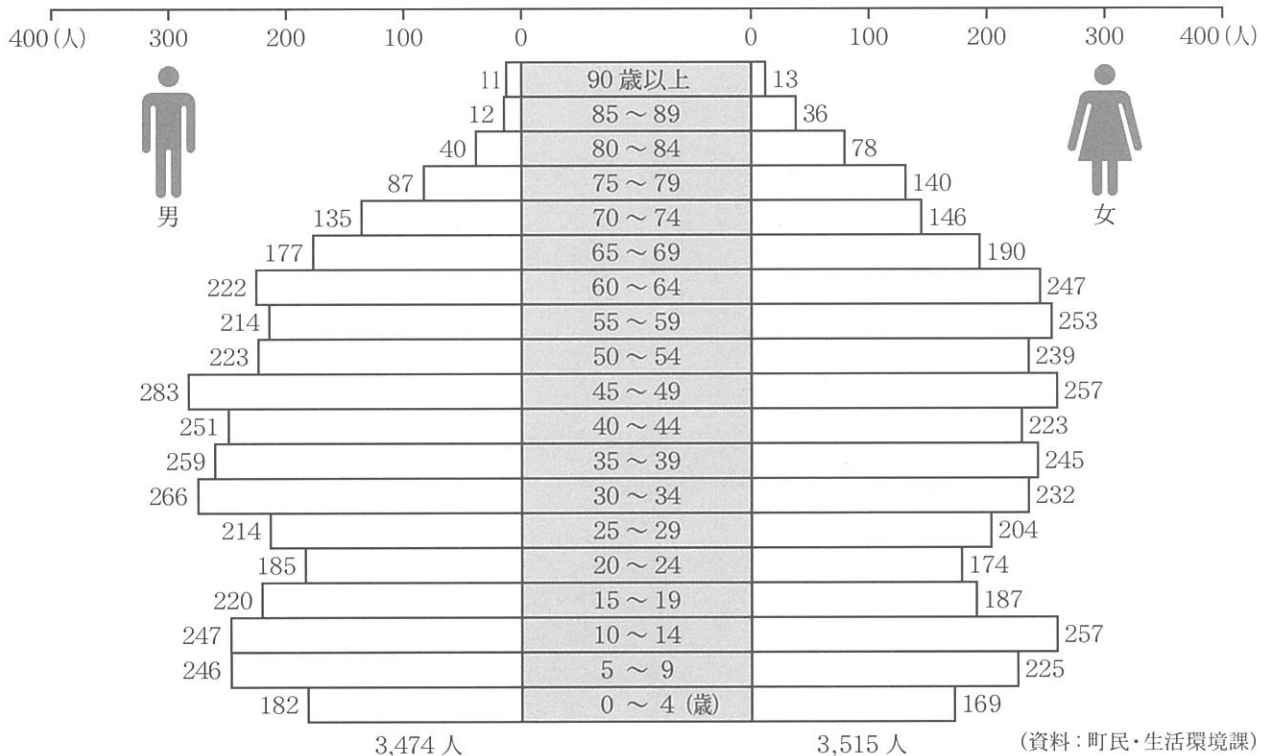
年次	区分	世帯数 (戸)	人口 (人)			備考
			男	女	計	
昭和22年		519	1,547	1,389	2,936	第6回国勢調査 10月1日
25		602	1,932	1,754	3,686	第7回 "
30		961	3,262	2,685	5,947	第8回 "
35		1,416	3,998	3,560	7,558	第9回 "
40		1,882	4,644	4,287	8,931	第10回 "
45		2,010	4,627	4,118	8,745	第11回 "
50		2,085	4,454	3,795	8,249	第12回 "
55		2,804	4,480	3,819	8,299	第13回 "
60		2,566	4,227	3,838	8,065	第14回 "
平成2年		2,409	3,948	3,857	7,805	第15回 "
7		2,254	3,717	3,754	7,471	第16回 "
8		2,223	3,648	3,722	7,370	住民基本台帳人口 3月31日
9		2,207	3,574	3,661	7,235	"
10		2,215	3,537	3,612	7,149	"
11		2,206	3,496	3,543	7,039	"
12		2,211	3,474	3,515	6,989	"

## ■人口動態の推移

各年12月末現在

年次	区分	自然的人口増減			社会的増減			増減計	婚姻	離婚
		出生	死亡	増減	転入	転出	増減			
昭和60年		115	49	66	385	420	△ 35	31	135	22
平成2年		103	34	69	282	369	△ 87	△ 18	45	11
7		89	48	41	235	365	△130	△ 89	40	14
8		75	48	27	220	382	△162	△135	30	12
9		90	49	41	241	338	△ 97	△ 56	36	12
10		51	49	2	244	385	△141	△139	44	11
11		80	49	31	267	348	△ 81	△ 50	44	18

## ■5歳階級別人口



## ■産業別15歳以上就業者数の推移

産業区分	年次	昭和60年			平成2年			平成7年		
		総数	男	女	総数	男	女	総数	男	女
総数		4,645	3,027	1,618	4,533	2,785	1,748	4,187	2,555	1,632
第1次産業		2,294	1,702	592	2,222	1,492	730	1,930	1,298	632
農業		49	27	22	48	29	19	38	24	14
林業・狩猟業		5	4	1	2	2	—	6	6	—
漁業		2,240	1,671	569	2,172	1,461	711	1,886	1,268	618
第2次産業		799	551	248	718	449	269	718	424	289
鉱業		7	6	1	6	5	1	11	9	2
建設業		420	366	54	295	237	58	305	250	55
製造業		372	179	193	417	207	210	402	170	232
第3次産業		1,550	773	777	1,593	844	749	1,539	828	711
卸・小売業		657	244	413	615	251	364	540	223	317
金融・保険業・不動産業		60	21	39	57	21	36	49	20	29
運輸・通信業		85	72	13	108	87	21	108	91	17
電気・ガス・水道業		9	8	1	10	7	3	8	8	—
サービス業		547	291	256	629	341	288	636	328	308
公務		192	137	55	174	137	37	198	158	40
分類不能の産業		2	1	1	—	—	—	—	—	—

(国勢調査より)

## ■乳牛飼育頭数・牛乳出荷量の状況

年度	乳牛頭数(頭)	出荷量(t)
昭和60年	736	2,324
平成2年	818	2,898
3	839	3,060
4	836	3,262
5	827	3,251
6	829	3,464
7	865	3,528
8	893	3,590
9	891	3,743
10	873	3,862
11	860	3,967

(羅白農協調べ)

## ■専業別農家数の推移

(単位:戸)

年度	総数	専業農家	第一種兼業	第二種兼業
昭和60年	18	11	6	1
平成2年	17	11	6	—
3	16	10	5	1
4	15	10	5	—
5	15	11	4	—
6	15	11	4	—
7	16	10	5	1
8	16	10	5	1
9	16	10	5	1
10	16	10	5	1
11	16	10	5	1

(羅白農協調べ)

## ■工業の推移

年次	事業所数	従業者数(人)	製造品出荷額等(万円)
昭和63年	30	270	1,459,450
平成元年	31	276	1,185,379
2	32	286	1,205,826
3	34	345	1,389,851
4	33	333	1,255,502
5	30	296	1,226,144
6	29	278	1,061,757
7	32	290	1,100,673
8	30	278	1,142,881
9	29	310	1,194,353
10	27	296	900,203

(資料:工業統計調査)

## ■商業の推移

年次	商店数	従業者数(人)	年間商品販売額(百万円)
昭和54年	106	350	4,823
57	110	411	6,778
63	111	467	13,447
平成3年	106	450	14,267
6	96	414	9,903
9	85	424	10,716

(資料:商業統計調査)

\*飲食店は含まれていない。

\*年間販売額は修理料、サービス料、仲介手数料を含めていない。

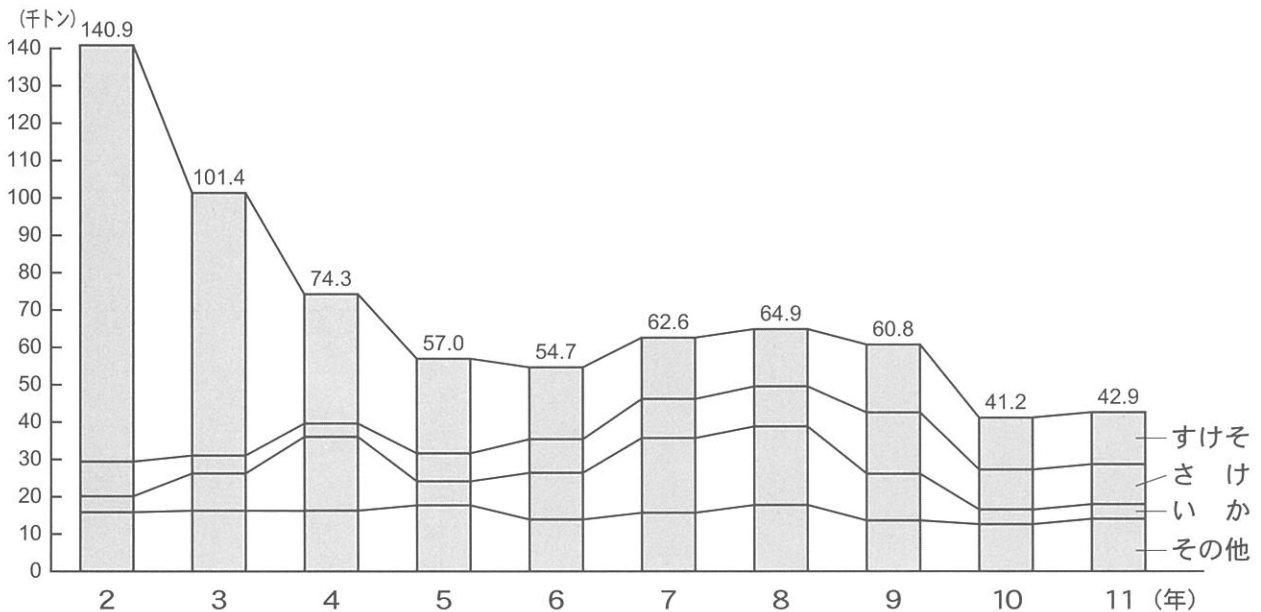
■漁業生産状況

(単位: トン・千円)

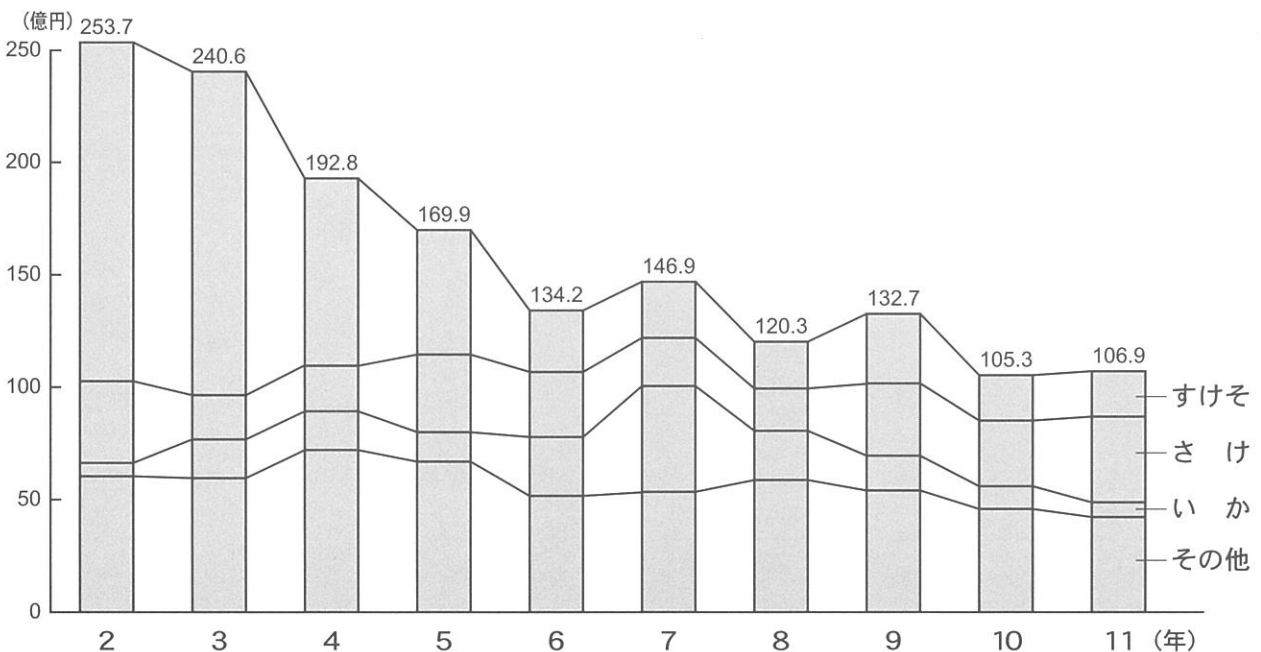
年次 魚種	平成6年		平成7年		平成8年		平成9年		平成10年		平成11年	
	数量	金額	数量	金額	数量	金額	数量	金額	数量	金額	数量	金額
すけそ	19,118	2,760,298	16,549	2,526,985	15,363	2,093,213	18,336	3,113,749	13,910	2,020,832	13,991	1,999,171
秋さけ	9,064	2,898,365	10,592	2,151,945	10,884	1,882,592	16,508	3,204,883	10,824	2,909,375	10,851	3,666,302
ほっけ	4,914	686,332	2,513	552,239	3,922	636,599	4,579	618,987	3,622	583,291	6,256	664,528
めんめ	453	1,066,804	412	1,046,496	436	1,176,533	426	1,093,984	308	972,139	247	810,308
うに	9	161,296	6	92,435	15	151,361	22	244,696	36	219,398	68	215,658
たら	4,169	964,319	7,690	1,209,421	8,029	1,434,748	4,463	964,626	3,839	911,026	2,785	719,427
かれい	914	426,236	1,966	640,075	2,036	673,107	1,591	470,047	1,364	332,623	1,693	306,725
いか	12,509	2,594,118	20,153	4,728,743	21,135	2,190,738	12,478	1,545,293	4,002	1,005,204	3,806	677,458
おひょう	53	67,257	75	82,579	63	82,959	47	66,087	34	39,095	30	31,132
その他	2,949	605,383	2,135	483,251	2,558	561,026	1,739	440,571	2,856	616,437	2,809	529,196
こんぶ	594	1,187,980	495	1,171,246	482	1,151,046	592	1,505,385	380	920,708	391	1,044,377
合計	54,746	13,418,388	62,586	14,685,515	64,923	12,033,922	60,781	13,268,308	41,175	10,530,128	42,929	10,693,422

注) ホタテ稚貝、開きたら等含まず。なお、平成10年以前のケイジについては数量、金額ともに秋さけに含む。

■主要魚種水揚量過去10カ年の推移



■主要魚種水揚高過去10カ年の推移



(資料: 水産・観光振興課)

# 衛生・上水道

## ■ごみ処理

年度	収集区域 世帯数	処 理 量 (t)		
		総 量	1日平均収集量	1世帯平均収集量
平成4年	2,236	3,665	12.51	1.64
5	2,222	3,489	12.12	1.57
6	2,212	3,441	11.78	1.56
7	2,203	3,345	11.46	1.52
8	2,187	3,413	11.85	1.56
9	2,193	3,401	11.65	1.55
10	2,186	3,378	11.65	1.55
11	2,154	3,326	11.35	1.54

(資料：町民・生活環境課)

## ■し尿処理

年度	収 集 区域内世帯数	収 集 量 (kℓ)	
		総 量	1世帯平均排出量
平成4年	2,256	4,039	1.79
5	2,242	4,140	1.85
6	2,232	3,785	1.70
7	2,223	4,362	1.96
8	2,207	3,963	1.80
9	2,215	4,598	2.08
10	2,186	4,784	2.19
11	2,173	4,648	2.14

(資料：町民・生活環境課)

## ■合併処理浄化槽

(単位：基)

年度	人 槽	1～10	11～20	21～50	51～100	101～200	201～300	301～	設 置 数
～平成3年		22	8	2	2	2		1	36
4		17	4	4		2			28
5		19	2	1	1				23
6		41	3	6	3				53
7		51	7	4					62
8		70	8	3		1	1	1	84
9		71	2	1					74
10		62	1	1			1		65
11		30	3	6	1				40

(資料：町民・生活環境課)

## ■上水道

区 分	平成6年度		平成7年度		平成8年度		平成9年度		平成10年度		平成11年度	
	上水道	簡易水道	上水道	簡易水道	上水道	簡易水道	上水道	簡易水道	上水道	簡易水道	上水道	簡易水道
給水区域内人口	6,087	1,377	6,595	758	6,489	729	6,409	737	6,322	661	6,280	644
給水人口	6,084	1,320	6,592	701	6,486	672	6,408	721	6,321	645	6,279	644
最大給水量(m <sup>3</sup> /日)	4,552	1,411	3,234	593	3,372	523	3,795	568	4,190	659	4,066	485
1人1日最大給水量(ℓ)	748	1,069	491	846	520	778	592	787	663	425	648	711
普及率(%)	99.9	96.0	99.9	92.0	99.9	92.2	100.0	97.8	100.0	97.6	100.0	100.0

(資料：建設・水道課)

# 医療・福祉

## ■医療施設および従事者数 (平成12年4月1日現在)

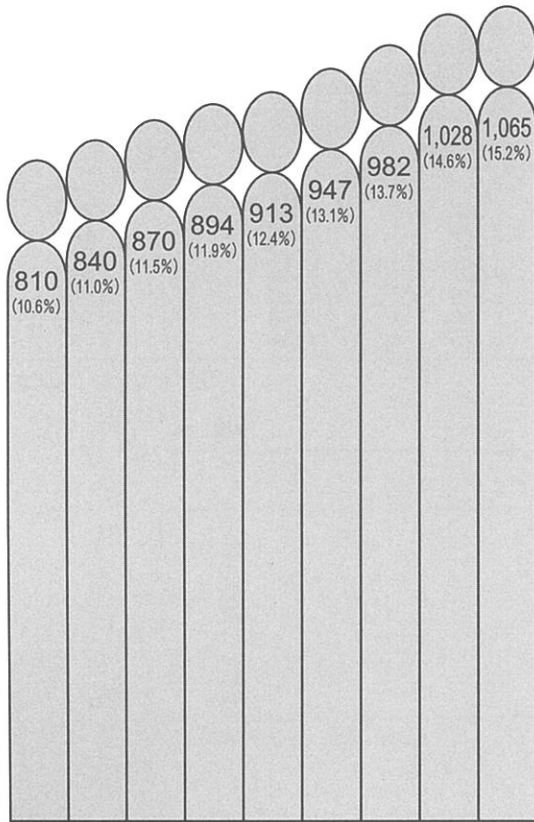
病 院	歯科診療所	医 師 (人)	歯 科 医 (人)	看 護 職 員 (人)	ベ ッ ド 数
1	2	3	2	29	48

## ■主要死因別死亡数 (平成11年)

病 名	が ん							肺 炎	心 全	脳 卒 中	多 臓 器 全 死	溺 死	大 動 脈 瘤 破 裂	脳 腫 瘍	腎 全	肝 全	自 殺	交 通 外 傷	計
	肺 がん	胆 管 細胞 がん	胃 がん	大 腸 がん	膵 臓 がん	子 宮 頸 がん	腎 臓 がん												
数	5	2	1	1	1	1	1	6	4	3	2	2	1	1	1	1	1	1	35

(資料：健康・介護推進課)

■老齡人口（65歳以上）の推移（単位：人）  
（各年4月1日現在）



注) カッコ内%は対人口比率 (資料：健康・介護推進課)

■保育園 平成12年4月1日現在

施設名	園児数(人)		保育士(人)	開設年月日	面積(m <sup>2</sup> )	
	定員	現員			敷地	建物
峯浜保育園	30	(休園)	—	昭和45.4.1	1,560	325.00
春日保育園	40	26	3	39.4.1	1,233	324.81
麻布保育園	40	15	2	42.4.1	880	325.62
八木浜保育園	40	11	2	40.4.1	641	325.62
知松保育園	50	42	5	38.4.1	1,440	324.81
羅臼保育園	180	118	8	37.4.1	3,715	1,029.48
飛仁帯保育園	40	22	3	38.4.1	1,230	188.00
知円別保育園	40	6	2	37.10.1	6,553	325.00

■福祉施設

施設名	所在地	電話
峯浜町コミュニティーセンター	峯浜町508番地4	8-3006
春日町福祉館	春日町47番地2	8-2867
麻布町福祉館	麻布町10番地1	8-2860
八木浜町福祉館	八木浜町30番地1	8-2868
知松福祉館	知昭町61番地2	8-2869
羅臼保育園	緑町301番地	7-2747
老人研修室	栄町102番地(公民館に併設)	7-2004
海岸町南へき地保健福祉館	海岸町14番地7	9-2128
海岸町北へき地保健福祉館	海岸町4番地2	9-2250
岬町コミュニティーセンター	岬町119番地1	9-2117
羅臼町老人福祉センター	湯の沢町14番地3号	7-2390
羅臼町在宅介護支援センター	湯の沢町14番地3号	7-5880

■国民年金受給額の推移

各年3月31日現在(単位：千円)

年度	拠出年金							福祉年金		
	総額	老齢	障害	遺族	遺児	寡婦	母子	総額	老齢	障害
平成3年	417,905	321,215	72,791	13,769	702	6,013	3,415	8,963	8,963	—
4	447,920	355,575	70,296	13,709	725	5,746	1,869	13,393	13,393	—
5	480,900	387,644	71,827	13,197	—	6,332	1,900	11,355	11,355	—
6	544,702	438,884	80,829	16,295	—	7,690	1,004	9,018	9,018	—
7	579,771	463,188	80,192	29,737	—	5,643	1,011	7,695	7,695	—
8	592,332	474,244	79,406	32,007	—	5,664	1,011	7,694	7,694	—
9	601,883	481,783	81,870	31,555	—	5,664	1,011	5,222	5,222	—
10	673,696	545,969	88,261	33,347	—	6,119	—	3,593	3,593	—
11	697,247	567,307	89,043	35,596	—	5,301	—	2,060	2,060	—

(資料：町民・生活環境課)

■国民健康保険の推移

区分 年	被保険者数 (年間平均)	一般被保険者分						その他の給付				
		医療の給付		療養費		高額療養費		助産費・出産育児一時金		葬祭費		老人保健
		件数	金額(千円)	件数	金額(千円)	件数	金額(千円)	件数	金額(千円)	件数	金額(千円)	拠出金
3	5,329	31,975	731,479	833	7,078	593	53,744	80	10,400	38	380	275,004
4	5,293	31,089	751,301	801	7,271	617	64,779	80	19,200	30	300	245,016
5	5,225	30,603	732,940	784	6,676	591	56,212	66	15,840	38	380	318,205
6	5,130	30,598	713,386	770	6,997	574	46,632	55	14,640	35	350	320,482
7	5,010	31,523	865,900	749	6,189	679	70,896	44	13,200	39	390	148,276
8	4,909	31,136	774,005	796	6,705	581	57,488	34	10,200	38	380	230,194
9	4,812	29,626	804,407	760	5,862	623	56,733	47	14,100	35	350	253,803
10	4,764	31,965	842,431	707	5,841	671	75,576	31	9,300	31	310	146,293

(資料：健康・介護推進課)



## ■小・中学校の推移

各年5月1日現在

区分 年度	小 学 校				中 学 校			
	学校数	学級数	児童数	教員数	学校数	学級数	児童数	教員数
昭和60年	5	28	679人	45人	4	14	374人	35人
平成2年	5	31	613	49	4	15	334	37
7	5	36	658	53	4	15	278	42
8	5	38	660	54	4	16	277	40
9	5	36	631	53	4	15	290	37
10	5	36	619	55	4	16	292	40
11	5	37	598	56	4	15	301	42
12	5	35	570	52	4	17	303	40

(資料：教育委員会)

## ■高等学校の推移

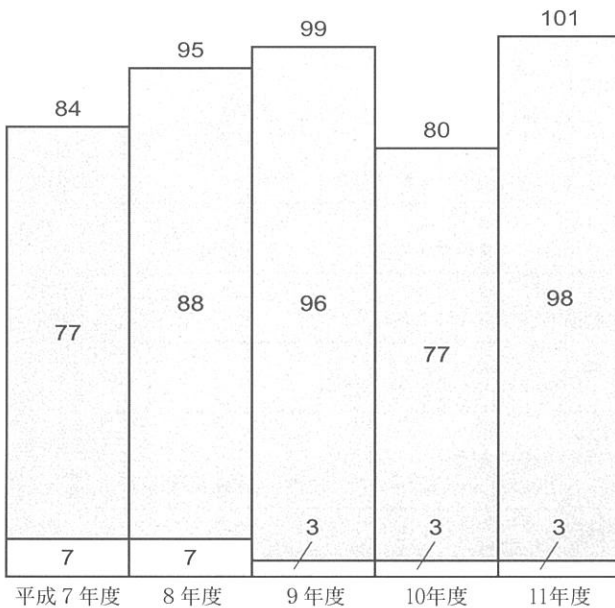
各年5月1日現在

区分 年度	学校数	学級数	教員数	生 徒 数		
				男	女	計
昭和60年	1	6	17人	100人	132人	232人
平成2年	1	6	17	89	111	200
7	1	6	23	85	110	195
8	1	6	20	89	102	191
9	1	6	20	86	89	175
10	1	6	23	75	81	156
11	1	6	20	79	79	158
12	1	6	24	86	86	172

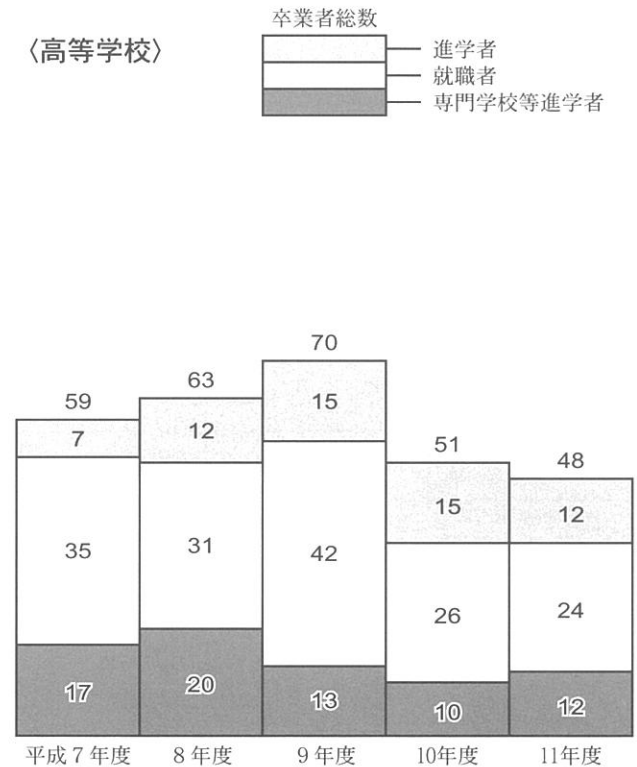
(資料：羅臼高等学校調べ)

## ■卒業後の進路別状況（単位：人）

〈中学校〉



〈高等学校〉

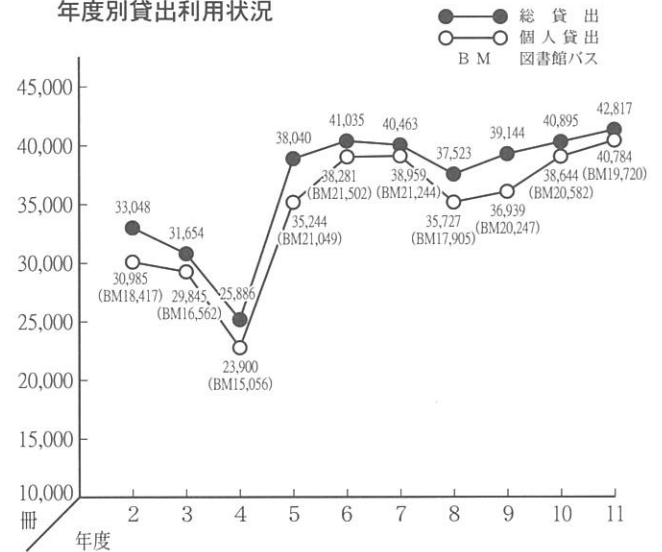


## ■図書室蔵書数と貸出利用状況

年度別蔵書冊数（ ）内は児童書

年度	冊数						1人当り蔵書数
	10,000	20,000	30,000	40,000	50,000	60,000	
6	42,101 (18,468)						5.5
7	45,336 (19,595)						6.0
8	47,268 (20,421)						6.2
9	50,471 (22,136)						7.0
10	52,762 (23,149)						7.3
11	55,998 (24,852)						7.9

年度別貸出利用状況



(資料：図書室)

## ■羅臼町の文化財 (平成12年4月1日現在)

【市町村指定】

名称	所在地	指定年月日
旧植別神社跡	羅臼町峯浜町	昭和48年5月1日
久右衛門の澗跡	羅臼町船見町	昭和48年5月1日
知床いぶき樽		平成3年10月1日

【北海道指定】

名称	所在地	指定年月日
羅臼の間歇泉	羅臼町湯の沢町6	昭和43年3月19日
羅臼のひかりごけ	羅臼町共栄町105	昭和38年12月24日

【町内で見られる国指定天然記念物】

オオワシ  
オジロワシ  
エゾシマフクロウ  
クマゲラ  
カラフトリスジミ

(資料：教育委員会)

## ■社会教育・体育施設

平成12年4月1日現在

名称	所在地	施設内容
羅臼町公民館 (昭和45年開館)	栄町102番地	面積/1,813.56㎡ 設備/大ホール、研修室、図書室、実習室
羅臼町民体育館 (昭和49年開館)	栄町102番地	面積/2,904.6㎡ 設備/アリーナ、柔道場、トレーニング室、会議室
羅臼町民スキー場 (昭和55年開設)	礼文町31番地	面積/184,300㎡ 設備/第1リフト(414.5m)・第2リフト(526m)
羅臼町営野球場 (昭和57年開設)	幌萌町623番地2	面積/18,733㎡ 設備/バックネット、ダックアウト、スコア板、両翼91m
羅臼町営テニスコート (昭和58年開設)	幌萌町623番地2	面積/2,320㎡ 設備/全天候型ラバテックス3面
羅臼町営ゲートボール場 (昭和63年開設)	幌萌町623番地3	面積/2,385㎡ 設備/グリーンコート(3面)20m×25m
羅臼町民温水プール (昭和60年開館)	湯の沢町140番地2	面積/1,027㎡ 設備/温水熱利用給湯方式 大プール25m×13m 6コース、小プール13m×6m
羅臼町営パークゴルフ場 (平成7年開設)	幌萌町622番地4	面積/33,000㎡ 設備/4コース各9ホール 36ホール、管理棟、休憩広場

(資料：教育委員会)

# 道路・交通・防災

## ■道路整備状況

平成12年4月1日現在 (単位: km)

区分	実延長	舗装延長	改良延長
国道	38.4	38.4	38.4
道道	23.9	23.9	23.9
町道	42.4	29.7	25.5

(資料: 建設・水道課)

## ■交通事故発生の推移

各年12月末現在

年次	発生件数	死傷者	死傷者	
			死亡	負傷
昭和60年	26	35	1	34
平成元年	29	42	1	41
2	7	11	1	10
3	21	29	4	25
4	14	25	1	24
5	17	22	1	21
6	31	49	4	45
7	31	34	1	33
8	27	36	1	35
9	16	18	1	17
10	21	28	5	23
11	19	32	0	32

(資料: 町民・生活環境課)

## ■消防職員・団員及び消防施設

平成12年4月1日現在

区分	消防力
消防職員	23人
消防団員	145人
水槽付消防ポンプ自動車	2台
小型ポンプ付水槽車	1台
消防ポンプ自動車	2台
小型ポンプ付梯子車	1台
小型動力ポンプ積載車	4台
小型ポンプ	7台
指令車	1台
輸送車	1台
救急車	2台
資器材搬送車	1台
消防貯水	98ヶ所
	22ヶ所

(資料: 消防署)

## ■火災発生の推移

各年12月末現在

年次	建物			船舶	林野	その他	計
	全焼	半焼	部分焼				
昭和60年	2件	件	3件	1件	件	件	6件
平成2年	3	1	3	1		2	10
3	2	1	3	2		1	9
4			1				1
5		1	1	1		1	4
6							0
7		1	3	4			8
8	5	1					6
9		1	2			1	4
10		1				2	3
11	1			2		2	5

(資料: 消防署)

## ■避難所一覧

町名	避難所名	区分	町名	避難所名	区分	町名	避難所名	区分
峯浜町	植別1号線	1次	八木浜町	春松小学校	2次	市街地区	羅白町漁業協同組合	2次
	陸志別1号線	1次		春松中学校	2次		羅白町コミュニティセンター	2次
	陸志別5号線	1次	知昭町	知松福祉館	2次		羅白神社	1次
	植別小中学校	2次	松法町	国道335 (ソスケ地区)	1次		栄町高台会館	1次・2次
	峯浜町コミュニティセンター	2次	礼文町	羅白高校	1次・2次	湯ノ沢町	羅白町老人福祉センター (福寿園)	1次・2次
幌萌町	幌萌町1号線と国道335交差付近	1次		礼文町南町会館	1次・2次	共栄町	しおかぜ公園	1次
	体験実習館	1次・2次		礼文町北町会館	1次・2次		共栄町会館	1次・2次
	総合運動公園	1次	市街地区	羅白小学校	1次・2次	海岸町	町道2号線 (天狗岩)	1次
春日町	春日町福祉館	2次		羅白保育園	1次・2次		海岸町南へき地保健福祉館	2次
	麻布町	麻布町福祉館		2次	羅白町公民館・体育館		1次・2次	海岸町北へき地保健福祉館
八木浜町		八木浜水源地		1次	羅白中学校		1次・2次	飛仁帯小学校
	八木浜町福祉館	2次		羅白町商工会館	1次・2次	岬町	知円別小中学校	1次・2次
					岬町コミュニティセンター		2次	

(資料: 町民・生活環境課)

- 1次避難所 ~ 海拔10m以上に設定 津波の場合避難所として利用する。
- 2次避難所 ~ 津波以外の避難所又は待機時に利用する。

# 財政・議会

## ■羅臼町議会議員名簿（平成12年4月1日現在）

（◎委員長 ○副委員長）

議席番号	氏名	職業	所属政党	常任委員会	その他	議席番号	氏名	職業	所属政党	常任委員会	その他
1	宮腰 實	接骨院院長	無	文教厚生		9	川村 順吉	建具店経営	無	◎文教厚生 ◎議会運営 ◎議会運営	生 員 会 設 業 会
2	守東 治	無職	無	総務建設		10	井上 章二	会社社長	無	◎議会運営 ◎議会運営	業 員 会 業 会
3	松原 臣	会社員	無	産業		11	山下 崧	会社社長	無	◎産業 ◎議会運営	業 員 会 業 会
4	村山 修一	会社社長	無	文教厚生		12	下柵 貢	商業	無	◎産業	業 員 会 業 会
5	鹿又 政義	食堂・民宿経営	無	◎産業 ◎文教厚生		13	西東 勝司	税理士事務所 事務長	無	◎総務建設 ◎議会運営	業 員 会 業 会
6	佐藤 晶	漁業	無	◎文教厚生		14	湊屋 清	会社社長	無	◎総務建設	業 員 会 業 会
7	黒川 久由	漁業	無	◎文教厚生		15	川上 昭一	会社社長	無	◎総務建設	業 員 会 業 会
				◎産業 ◎議会運営		16	岩原 弘多	会社社長	無	◎文教厚生	副議長 議長

（資料：議会事務局）

## ■一般会計決算状況

（単位：千円）

年度	歳入	町税		歳出	1人当り 歳出（円）
		税	歳入比率（%）		
平成4年	4,766,672	998,819	21.0	4,693,285	614,546
5	5,598,661	916,783	16.4	5,552,481	733,098
6	5,657,498	781,076	13.8	5,595,337	747,640
7	4,525,259	727,656	16.1	4,452,587	604,150
8	4,705,685	702,227	14.9	4,642,383	641,656
9	4,956,811	702,224	14.2	4,838,653	676,829
10	4,681,590	664,066	14.2	4,551,606	646,627

（資料：総務課）

## ■町税収入状況

区分	平成5年度			平成6年度			平成7年度			平成8年度			平成9年度			平成10年度		
	調定額 （千円）	収入額 （千円）	徴収率 （%）	調定額 （千円）	収入額 （千円）	徴収率 （%）	調定額 （千円）	収入額 （千円）	徴収率 （%）	調定額 （千円）	収入額 （千円）	徴収率 （%）	調定額 （千円）	収入額 （千円）	徴収率 （%）	調定額 （千円）	収入額 （千円）	徴収率 （%）
総額	1,088,360	916,783	84.2	939,453	781,076	83.1	894,453	727,658	81.4	892,309	702,227	78.7	915,009	702,224	76.7	899,540	664,066	73.8
町民税	560,169	458,771	81.9	435,810	350,047	80.3	392,712	308,758	78.6	390,215	299,351	76.7	400,043	300,617	75.1	369,193	263,309	71.3
固定資産税	459,491	389,513	84.8	434,601	362,247	83.4	434,088	351,594	81.0	434,814	336,190	77.3	435,283	322,571	74.1	450,376	321,404	71.4
軽自動車税	6,199	5,998	96.7	6,487	6,227	96.0	6,794	6,447	94.9	7,166	6,572	91.7	7,801	7,154	91.7	8,114	7,496	92.4
町たばこ消費税	55,595	55,595	100.0	56,127	56,127	100.0	55,130	55,130	100.0	55,075	55,075	100.0	66,956	66,956	100.0	67,230	67,230	100.0
特別土地保有税	—	—	—	—	—	—	—	—	—	—	—	—	—	—	—	—	—	—
入湯税	6,906	6,906	100.0	6,428	6,428	100.0	5,729	5,729	100.0	5,039	5,039	100.0	4,926	4,926	100.0	4,627	4,627	100.0
旧法による税	—	—	—	—	—	—	—	—	—	—	—	—	—	—	—	—	—	—
国保税	778,219	461,938	59.4	832,429	476,557	57.2	691,640	371,087	53.7	758,698	399,024	52.6	792,303	410,501	51.8	831,552	427,336	51.4

（資料：地方財政状況調査）

# 行政機構図

(平成12年4月1日現在)

役場

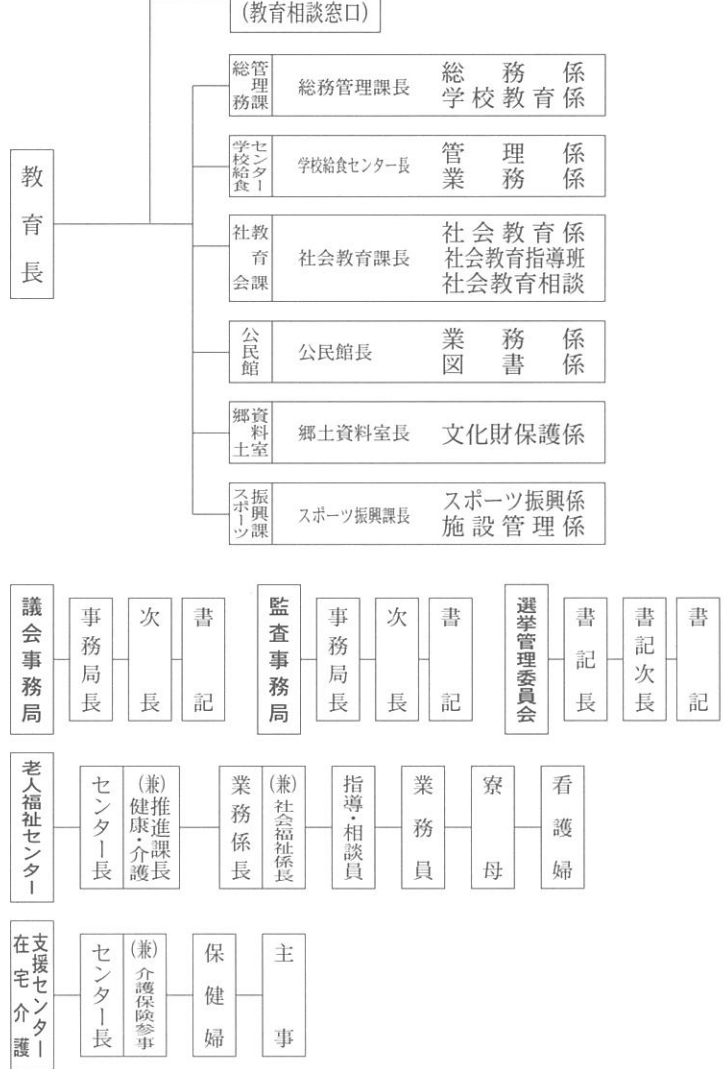
町長

助役事務兼掌  
収入役

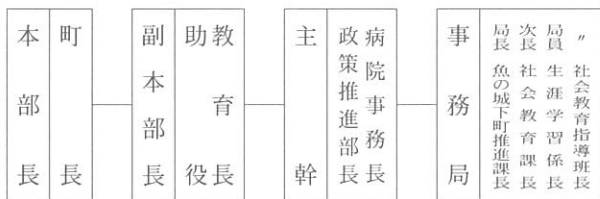
助役



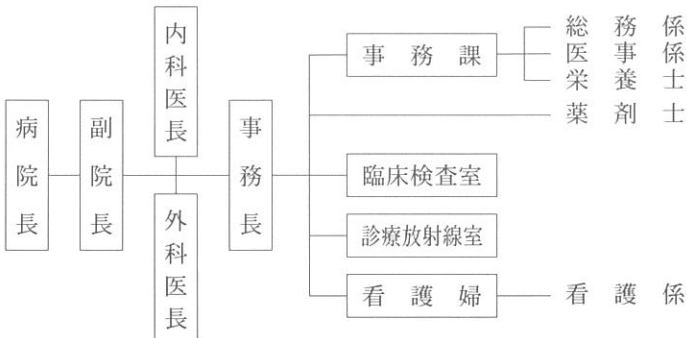
## 教育委員会



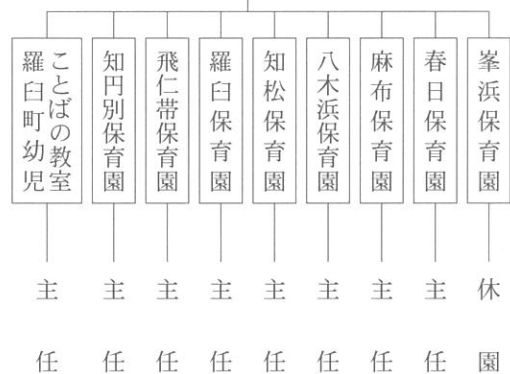
生涯学習推進本部



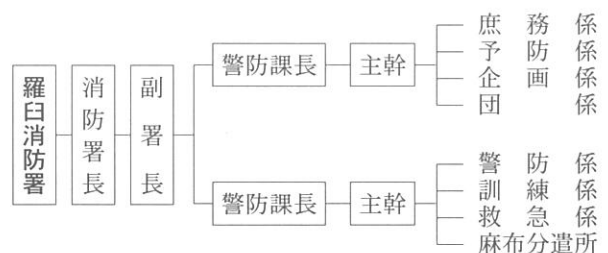
病院



## 保育園



## 根室北部消防事務組合



# 官公署・団体

官公署・団体名	所在地	電話番号	官公署・団体名	所在地	電話番号
〈官公署〉			春松中学校	八木浜町	⑧2261
羅白町役場	栄町	代⑦2111	北海道羅白高等学校	礼文町	⑦2481
羅白町教育委員会	栄町	代⑦2129	環境庁知床国立公園羅白管理員事務所	湯の沢町	⑦2402
羅白町公民館	栄町	⑦2004	知床国立公園羅白ビジターセンター	湯の沢町	⑦2828
羅白町民体育館	栄町	⑦2408	釧路開発建設部羅白漁港建設事業所	共栄町	⑦2016
羅白町民温水プール	湯の沢町	⑦2688	釧路開発建設部羅白道路改良事業所	湯の沢町	⑦2414
羅白町給食センター	栄町	⑦2440	釧路土木現業所羅白事業所	湯の沢町	⑦2229
羅白町民スキー場	緑町	⑦3800	根釧東部森林管理署羅白森林事務所	船見町	⑦2017
羅白町老人福祉センター	湯の沢町	⑦2390	根室海上保安部羅白海上保安署	船見町	⑦3999
羅白町在宅介護支援センター	湯の沢町	⑦5880	陸上自衛隊標津分屯地羅白分室	礼文町	⑦2031
羅白町農林漁業体験実習館	幌萌町	⑧1094	中標津警察署羅白警察官駐在所	栄町	⑦2151
知床らうす交流センター	本町	⑦5151	中標津警察署麻布警察官駐在所	麻布町	⑧2531
羅白国後展望塔	礼文町	⑦4560	羅白郵便局	富士見町	⑦2080
羅白町国民健康保険病院	栄町	代⑦2116	八木浜郵便局	八木浜町	⑧2540
羅白町立歯科診療所	船見町	⑦2931	〈団体〉		
羅白町立麻布歯科診療所	麻布町	⑧2973	羅白漁業協同組合	船見町	代⑦2131
羅白町葬斎場	幌萌町	⑧2409	羅白地方卸売市場	船見町	代⑦2146
羅白町ごみ焼却場	幌萌町	⑧2843	羅白町商工会	船見町	代⑦2300
羅白町廃網処理施設	峯浜町	⑧3230	羅白町農業協同組合	栄町	⑦3122
羅白消防署	栄町	⑦2119	羅白商業協同組合	船見町	⑦2300
羅白消防署麻布分遣所	麻布町	⑧2270	羅白町観光協会	本町	⑦3360
羅白小学校	本町	⑦2006	羅白町社会福祉協議会	栄町	⑦3243
春松小学校	八木浜町	⑧2263	〈その他〉		
飛仁帯小学校	海岸町	⑨2611	北海道電力羅白営業所	栄町	⑦2202
植別小中学校	峯浜町	⑧3039	阿寒バス羅白営業所	栄町	⑦2046
知円別小中学校	岬町	⑨2010	根室信用金庫羅白支店	富士見町	⑦2141
羅白中学校	栄町	⑦2049	釧路商工信用組合羅白支店	栄町	⑦3150