

羅 白 町  
2010  
資料編

平成22年度 羅白町資料編



C O N T E N T S

町章・町名の由来・位置・面積・出来事・・・	1
気象・・・・・・・・・・・・・・・・	2
人口・・・・・・・・・・・・・・・・	3
産業・・・・・・・・・・・・・・・・	4
衛生・上水道・・・・・・・・	6
医療・福祉・・・・・・・・	7
教育・・・・・・・・	9
防災・交通・道路・消防・・・・・・	11
議会・財政・・・・・・・・	12
行政機構図・・・・・・・・	13
官公署・団体・・・・・・・・	15

人・まち・自然・いきいき 知床新時代  
魚の城下町 らうす



## 一 町章・町名の由来 一



町章は羅臼の臼を輪にして和を表し、和をもってこの町の発展を希って定められたものである。  
(昭和 25 年 10 月制定)

### 〔町名の由来〕

#### 羅臼（ラウス）語源

町名羅臼はアイヌ語「ラウシ」（獣の骨のある所の意）から転化したもの。

この地一帯はアイヌの狩猟の地であったためこの名が起こったという。

## 一 位置・面積 一

### ●位置及び面積



面積 397.88 km<sup>2</sup>

位置

北緯 44 度 01 分

東経 145 度 11 分

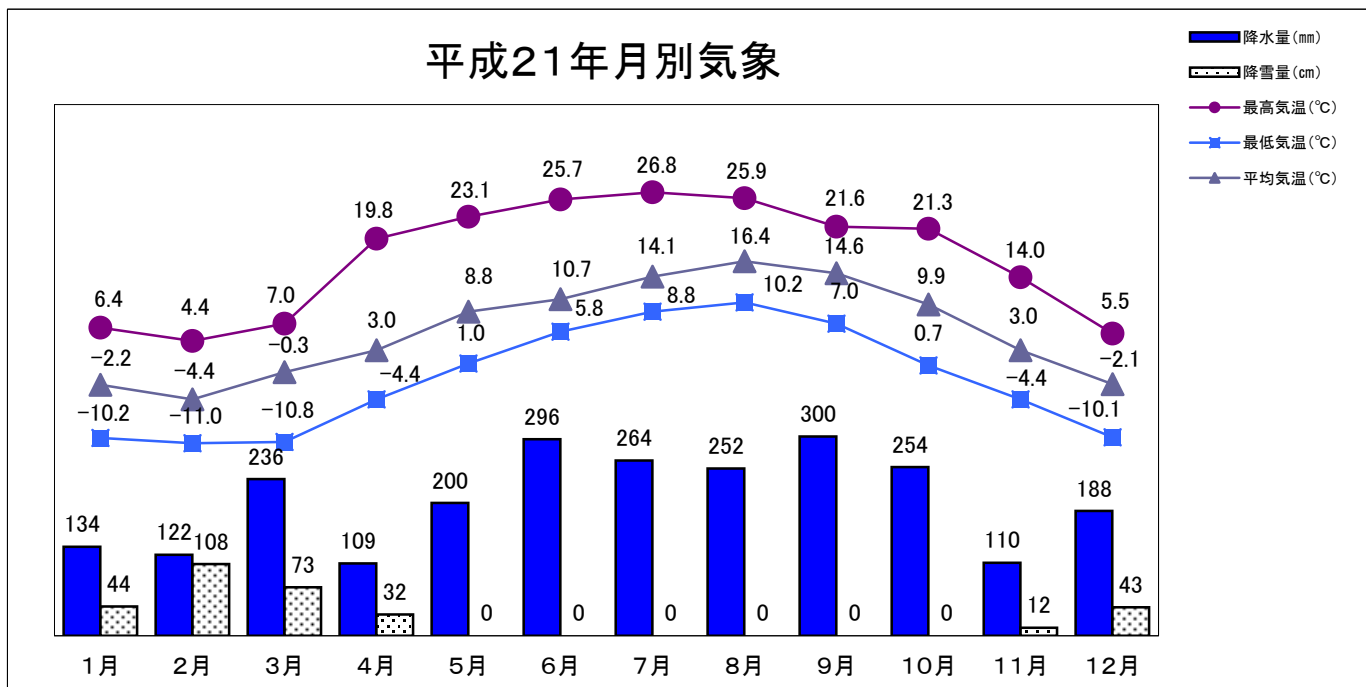
〔面積割合〕（単位：km<sup>2</sup>）

畑	4.63	1.2%
宅地	1.35	0.3%
山林	23.91	6.0%
牧場	0.73	0.2%
原野	10.79	2.7%
雑種地	1.13	0.3%
その他	355.35	89.3%

## 一 出来事（平成 21 年度） 一

年月日	羅臼町に関する主な出来事
H21. 4. 13	定額給付金支給開始
H21. 4. 22	羅臼・斜里・標津・清里の 4 町で「知床観光圏」に認定
H21. 5. 2	知床横断道路開通
H21. 6. 7	「知床世界遺産ルサフィールドハウス」オープン
H21. 10. 11	ドクターヘリ初出動
H21. 10. 23	羅臼漁協で衛星通信漁船管理システム（VMS）運用開始
H22. 1. 29	漁船 2 隻をロシアのヘリコプターが銃撃
H22. 2. 6	植別小中学校閉校式
H22. 2. 28	飛仁帯小学校閉校式
H22. 2. 28	南米チリ大地震により津波警報発令

# 一 気 象 一



		1月	2月	3月	4月	5月	6月	7月	8月	9月	10月	11月	12月
風速	最大(m/s)	14	19	13	20	11	7	14	8	14	13	11	14
	平均(m/s)	3.5	3.0	2.8	2.6	2.5	1.8	2.1	1.9	2.6	3.2	3.0	3.0
日照時間(h)		61.5	91.5	114.2	182.9	174.3	76.5	101.3	103.8	128.4	126.1	88.9	103.0

(資料:根室測候所)

(注意) 最高気温及び最低気温は、当該月の極値である。

# — 人 口 —

## ■人口・世帯数の推移

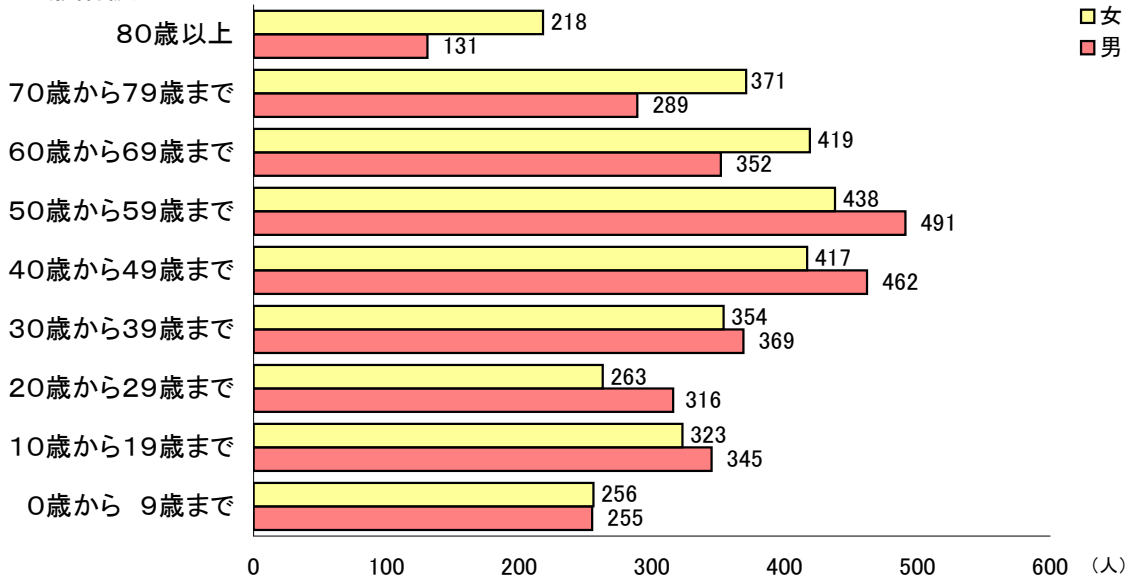
区分 年次	世帯数 (戸)	人口(人)			備 考
		男	女	計	
昭和45年	2,010	4,627	4,118	8,745	第11回国勢調査 10月1日
50年	2,085	4,454	3,795	8,249	第12回 "
55年	2,804	4,480	3,819	8,299	第13回 "
60年	2,566	4,227	3,838	8,065	第14回 "
平成 2年	2,409	3,948	3,857	7,805	第15回 "
7年	2,254	3,717	3,754	7,471	第16回 "
12年	2,355	3,499	3,457	6,956	第17回 "
15年	2,218	3,348	3,404	6,752	住民基本台帳人口 3月末
16年	2,230	3,338	3,383	6,721	"
17年	2,231	3,295	3,355	6,650	"
18年	2,217	3,229	3,268	6,497	"
19年	2,189	3,159	3,197	6,356	"
20年	2,158	3,090	3,112	6,202	"
21年	2,150	3,034	3,067	6,101	"
22年	2,166	2,988	3,036	6,024	"

## ■人口動態の推移

各年12月末現在

区分 年次	自然的人口増減			社会的増減			増減計	婚姻	離婚
	出生	死亡	増減	転入	転出	増減			
平成13年	78	47	31	218	319	-101	-70	52	18
14年	70	41	29	185	280	-95	-66	47	20
15年	56	54	2	230	249	-19	-17	35	23
16年	69	54	15	173	240	-67	-52	40	16
17年	65	56	9	151	234	-83	-74	37	15
18年	41	57	-16	167	218	-51	-67	35	18
19年	51	65	-14	158	275	-117	-131	28	17
20年	46	56	-10	149	236	-87	-97	32	13
21年	38	56	-18	173	235	-62	-80	35	12

## ■10歳階級別人口



(資料：町民生活課)

# 一 産 業

## ■産業別15歳以上就業者数の推移

産業区分	年次	平成7年			平成12年			平成17年		
		総数	男	女	総数	男	女	総数	男	女
<b>総数</b>		<b>4,187</b>	<b>2,555</b>	<b>1,632</b>	<b>3,999</b>	<b>2,408</b>	<b>1,591</b>	<b>3,732</b>	<b>2,210</b>	<b>1,522</b>
<b>第1次産業</b>		<b>1,930</b>	<b>1,298</b>	<b>632</b>	<b>1,729</b>	<b>1,135</b>	<b>594</b>	<b>1,553</b>	<b>1,044</b>	<b>509</b>
農業		38	24	14	38	22	16	28	16	12
林業・狩猟業		6	6	0	3	3	0	4	4	0
漁業		1,886	1,268	618	1,688	1,110	578	1,521	1,024	497
<b>第2次産業</b>		<b>718</b>	<b>429</b>	<b>289</b>	<b>778</b>	<b>486</b>	<b>292</b>	<b>666</b>	<b>379</b>	<b>287</b>
鉱業		11	9	2	10	9	1	9	8	1
建設業		305	250	55	323	276	47	192	166	26
製造業		402	170	232	445	201	244	465	205	260
<b>第3次産業</b>		<b>1,539</b>	<b>828</b>	<b>711</b>	<b>1,491</b>	<b>787</b>	<b>704</b>	<b>1,513</b>	<b>787</b>	<b>726</b>
卸・小売業		540	223	317	496	207	289	574	207	367
金融・保険業・不動産業		49	20	29	46	19	27	38	21	17
運輸・通信業		108	91	17	114	91	23	99	82	17
電気・ガス・水道業		8	8	0	1	1	0	3	2	1
サービス業		636	328	308	644	311	333	614	316	298
公務		198	158	40	190	158	32	185	159	26
<b>分類不能の産業</b>		<b>0</b>	<b>0</b>	<b>0</b>	<b>1</b>	<b>0</b>	<b>1</b>	<b>0</b>	<b>0</b>	<b>0</b>

(国勢調査より)

## ■農家数・乳牛飼育頭数・牛乳出荷量の推移

年 度	農家数	乳牛数(頭)	出荷量(t)
平成13年度	14	850	3,817
14年度	14	850	3,842
15年度	14	837	3,810
16年度	14	816	3,584
17年度	11	722	3,194
18年度	11	705	2,841
19年度	9	567	2,960
20年度	9	583	3,010
21年度	10	658	2,985

(標津町農協調べ)

## ■観光客入込数の推移

年 度	入込総数	観光タイプ別内訳	
		日帰り	宿 泊
平成14年度	665,678	560,717	104,961
15年度	680,320	579,135	101,185
16年度	715,077	589,912	125,165
17年度	758,102	613,725	144,377
18年度	758,977	650,479	108,498
19年度	688,114	581,175	106,939
20年度	630,734	567,524	63,210
21年度	617,656	546,091	71,565

(資料:水産商工観光課)

## ■工業の推移

年次	事業所数	従業者数	製造品出荷額(万円)
11年	25	287	866,848
12年	37	309	965,986
13年	29	367	993,389
14年	35	327	840,414
15年	25	325	919,988
16年	25	363	887,222
17年	22	306	851,489
18年	21	307	1,105,818
19年	22	295	1,652,723
20年	22	313	1,646,790

(工業統計調査より)

## ■商業の推移

年次	商店数	従業者数	年間商品販売額(百万円)
昭和57年	110	411	6,778
63年	111	467	13,447
平成 3年	106	450	14,267
6年	96	414	9,903
9年	85	424	10,716
11年	89	445	12,359
14年	89	471	12,995
16年	90	467	13,310
19年	83	439	14,520

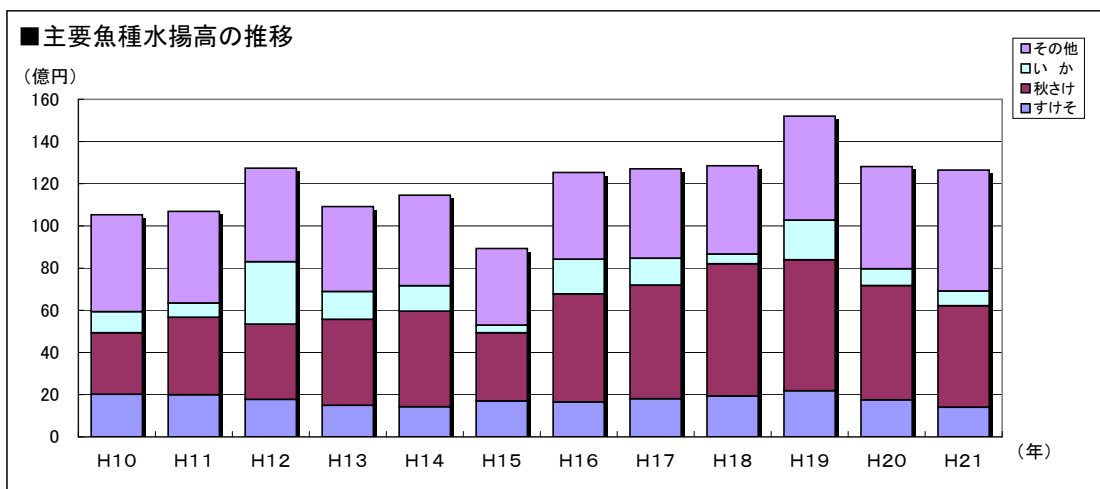
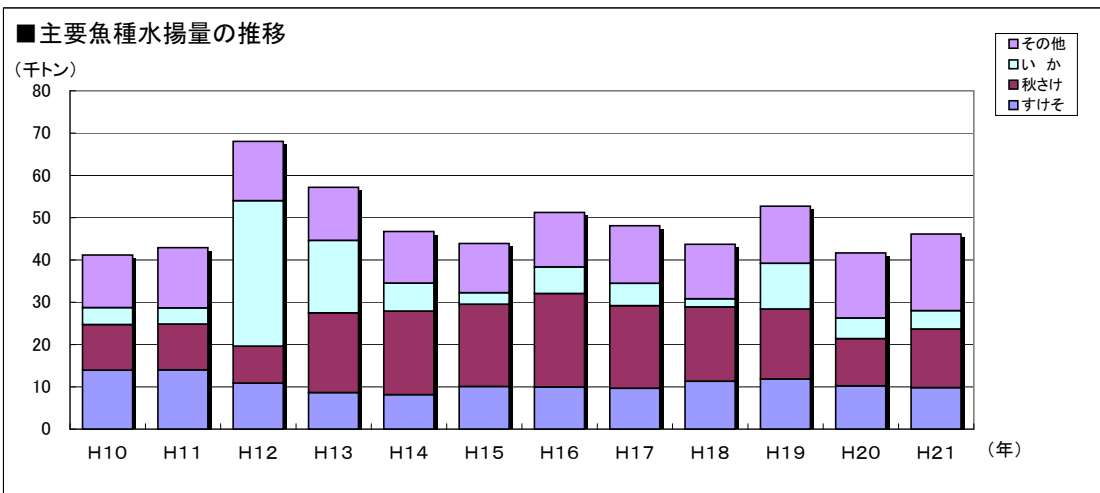
(商業統計調査より)

■漁業生産状況

(単位 トン:千円)

年次 魚種	平成17年		平成18年		平成19年		平成20年		平成21年	
	数量	金額	数量	金額	数量	金額	数量	金額	数量	金額
すけそ	9,637	1,808,057	11,319	1,937,610	11,849	2,184,755	10,234	1,755,572	9,799	1,401,395
秋さけ	19,549	5,383,121	17,552	6,259,612	16,552	6,206,468	11,145	5,416,486	13,868	4,815,600
けいじ	7	84,252	6	92,239	3	67,030	4	61,157	7	47,902
ほっけ	7,772	1,324,034	6,546	1,220,755	4,045	653,790	5,971	1,246,215	7,580	932,906
めんめ	97	234,872	69	179,724	59	180,944	56	179,698	40	118,082
うに	19	96,379	19	124,906	89	130,000	87	145,158	89	120,906
たら	2,103	629,352	2,864	763,785	2,255	779,102	3,175	1,065,907	4,060	1,481,475
かれい	850	165,526	905	184,213	1,276	268,615	1,445	331,888	1,168	307,433
いか	5,288	1,271,697	1,936	463,492	10,820	1,883,955	4,870	791,777	4,347	698,360
おひょう	17	17,389	16	17,451	18	12,917	23	16,628	44	24,538
その他	2,291	514,029	2,038	549,553	5,213	1,348,706	4,498	1,220,024	4,551	1,213,761
こんぶ	476	1,176,973	419	1,059,119	522	1,490,653	216	577,892	580	1,486,559
合計	48,106	12,705,681	43,689	12,852,459	52,701	15,206,935	41,724	12,808,402	46,133	12,648,917

(資料:水産商工観光課)



## 一 衛生・上水道 一

### ■ゴミ処理・し尿処理

年度	ゴミ処理収集 区域世帯数	収集日数	ゴミ処理量(t)			し尿処理収集 区域内世帯数	し尿処理収集量(t)	
			総量	1日平均収集量	1世帯 平均収集量		総量	1世帯平均 排出量
平成17年度	2,202	291	2,087	7.17	1.06	2,217	4,386	1.98
平成18年度	2,174	291	2,139	7.35	0.98	2,189	4,449	2.03
平成19年度	2,143	294	2,644	8.99	1.23	2,158	4,185	1.94
平成20年度	2,136	294	2,482	8.44	1.16	2,150	4,131	1.92
平成21年度	2,149	292	2,548	8.73	1.19	2,166	4,288	1.98

(資料:環境管理課)

### ■合併処理浄化槽

年度	1～10人槽	11～20人槽	21～50人槽	51～100人槽	101～200人槽	201～300人槽	301人槽以上	設置数	設置率(%)
平成17年度	32							32	49.1
平成18年度	26	3	1				1	31	53.5
平成19年度	22	1	2					25	56.7
平成20年度	18	1	1					20	60.0
平成21年度	19		1					20	61.5

(資料:環境管理課)

### ■上水道

区 分	平成17年度		平成18年度		平成19年度		平成20年度		平成21年度	
	上水道	簡易水道	上水道	簡易水道	上水道	簡易水道	上水道	簡易水道	上水道	簡易水道
給水区域内人口	5,870	566	5,747	553	5,616	532	5,526	520	5,460	515
給水人口	5,870	566	5,747	553	5,616	532	5,526	520	5,460	515
最大給水量(m <sup>3</sup> /日)	3,814	429	3,749	429	3,775	429	4,170	429	3,575	429
1人1日最大給水量(ℓ)	650	758	652	776	672	806	755	825	655	833
普及率(%)	100.0	100.0	100.0	100.0	100.0	100.0	100.0	100.0	100.0	100.0

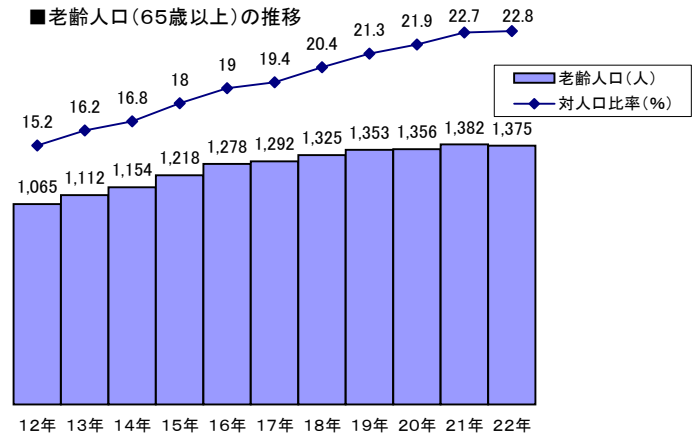
(資料:建設水道課)

## 一 医療・福祉 一

■医療施設及び従事者数(平成22年4月1日現在)

診療所	1
歯科診療所	0
医師(人)	1
歯科医(人)	0
看護職員(人)	4
ベット数	19

■高齢人口(65歳以上)の推移



12年 13年 14年 15年 16年 17年 18年 19年 20年 21年 22年

■幼稚園

(平成22年4月1日現在)

幼稚園名	園児数		教職員(人)	開設年月日	面積(m <sup>2</sup> )	
	定員	現員			敷地	建物
羅臼幼稚園	210	87	10	H19.4.1	2,061	1,029
春松幼稚園	105	60	8	H19.4.1	1,217	810
羅臼町子ども発達支援センター	-	17	2	H19.4.18	641	326
羅臼町子育て支援センター	-	79		H19.4.18		
合計		243	20			

(資料：教育委員会学務課)

■福祉施設

施設名	所在地	電話
峯浜町コミュニティセンター	峯浜町508番地4	88-3006
春日町福祉館	春日町47番地2	88-2867
麻布町福祉館	麻布町10番地1	88-2860
八木浜町福祉館	八木浜町30番地1	88-2868
知松福祉館	知昭町61番地2	88-2869
老人研修室	栄町102番地(公民館に併設)	87-2004
海岸町南へき地保健福祉館	海岸町14番地7	89-2128
海岸町北へき地保健福祉館	海岸町4番地2	-
岬町コミュニティセンター	岬町119番地1	-
羅臼町老人福祉センター	湯の沢町14番地3	87-2390
羅臼町地域包括支援センター	栄町100番地83	87-5880

(資料：保健福祉課)



■主要死因別死亡数(平成21年)

死因分類名	死亡原因	死亡人数
悪性新生物	肺がん・直腸がん すい臓がん 胃がん・乳がん・肝臓がん・大腸がん・食道がん・有棘細胞がん	各4名 3名 各1名
循環器疾患	心筋梗塞 心不全 急性心機能不全・急性心臓死・腹部大動脈瘤・多臓器不全	5名 4名 各1名
脳血管疾患	脳梗塞 脳内出血・蘇生後脳症	3名 各1名
呼吸器疾患	肺炎 肺水腫・肺気腫・肺梗塞・慢性呼吸不全	10名 各1名
消化器疾患	肝硬変	1名
腎尿路生殖器疾患	慢性腎不全 糖尿病性腎症	2名 1名
妊娠分娩及び産褥	重症新生児仮死	1名
他に分類されないもの	老衰	2名
傷害及び死因の外因	窒息 自殺(縊死)	2名 1名
不明	不明	1名

(資料:保健福祉課)

■国民年金受給額の推移

(単位:千円)

年度 区分	平成16年度	平成17年度	平成18年度	平成19年度	平成20年度
総額	818,748	837,602	844,458	837,413	859,806
老齢	695,830	721,962	740,708	741,306	764,599
障害	82,976	80,790	73,982	71,774	67,784
遺族	33,516	28,184	22,471	19,304	22,592
寡婦	6,426	6,666	7,297	5,029	4,831

(資料:町民生活課)

■国民健康保険の推移

年度 区分	平成16年	平成17年	平成18年	平成19年	平成20年	
被保険者数 (年間平均)	4,494	4,443	4,318	4,220	3,642	
一般被保険者分	医療給付	件数	38,621	40,324	38,181	38,322
		金額(千円)	610,853	660,829	629,741	615,348
	療養費	件数	483	616	593	597
		金額(千円)	3,463	4,179	3,647	4,067
療養費	件数	657	653	656	654	
	金額(千円)	65,417	71,589	64,085	52,245	
その他給付	一助産費・ 出胎産費・ 時金育児	件数	40	26	27	34
		金額(千円)	12,000	7,800	8,800	11,900
	葬祭費	件数	39	43	43	48
	金額(千円)	390	430	430	480	
老人保健 拠出金	金額(千円)	242,850	229,951	262,978	271,003	
	金額(千円)				30,126	

(資料:保健福祉課)

# 一 教 育 一

## ■小・中学校の推移

	小 学 校				中 学 校			
	学校数	学級数	児童数	教員数	学校数	学級数	生徒数	教員数
平成16年	5	31	475	54	4	19	252	48
平成17年	5	28	437	50	4	19	248	46
平成18年	5	28	399	46	4	19	252	44
平成19年	5	25	356	46	4	17	250	39
平成20年	4	22	358	40	3	10	229	30
平成21年	4	22	350	39	3	10	203	28
平成22年	2	17	333	27	2	9	188	27

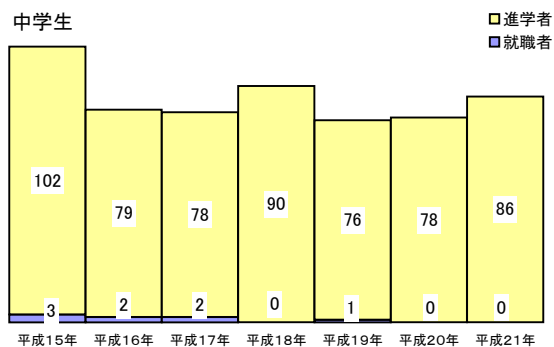
(資料:教育委員会学務課)

## ■高等学校の推移

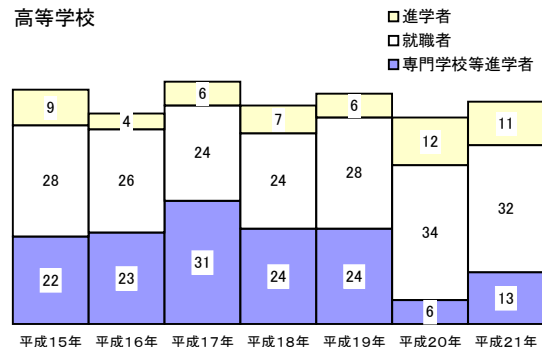
	学校数	学級数	教員数	生 徒 数		
				男	女	計
平成16年	1	6	23	92	120	212
平成17年	1	6	23	90	115	205
平成18年	1	6	25	85	89	174
平成19年	1	6	25	86	84	170
平成20年	1	6	27	83	84	167
平成21年	1	6	25	86	89	175
平成22年	1	6	25	89	88	177

(資料:羅臼高等学校)

## ■卒業後の進路別状況(単位:人)



(資料:教育委員会学務課)



(資料:羅臼高等学校)

## ■羅臼町の文化財(平成22年4月1日現在)

### 【市町村指定・北海道指定】

名 称	所在地	指定年月日
旧植別神社跡	峯浜町	S48.5.1
久右衛門の潤跡	船見町	S48.5.1
知床いぶき樽		H3.5.1
羅臼のひかりごけ	共栄町	S38.12.24
羅臼の間歇泉	湯の沢町	S43.3.19

### 【町内で見られる国指定天然記念物】

オオワシ
オジロワシ
エゾシマフクロウ
クマゲラ
カラフトトリシジミ

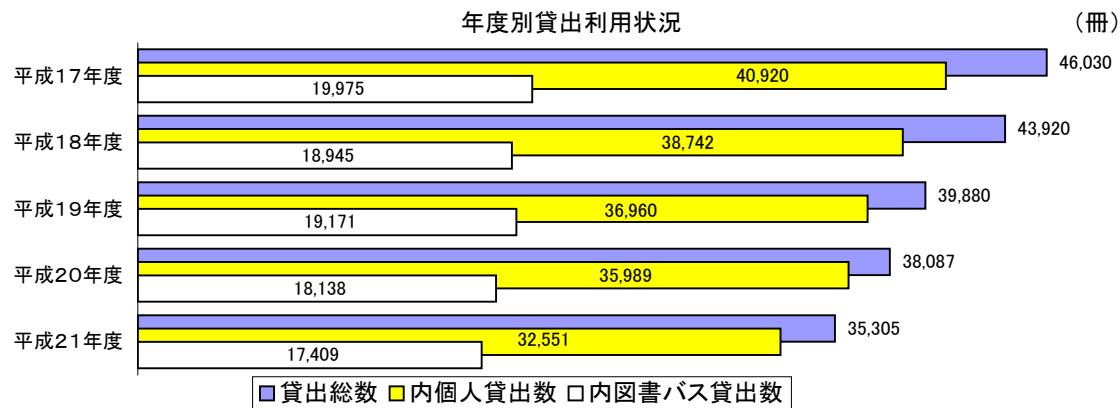
(資料:教育委員会郷土資料室)

■社会教育・体育施設

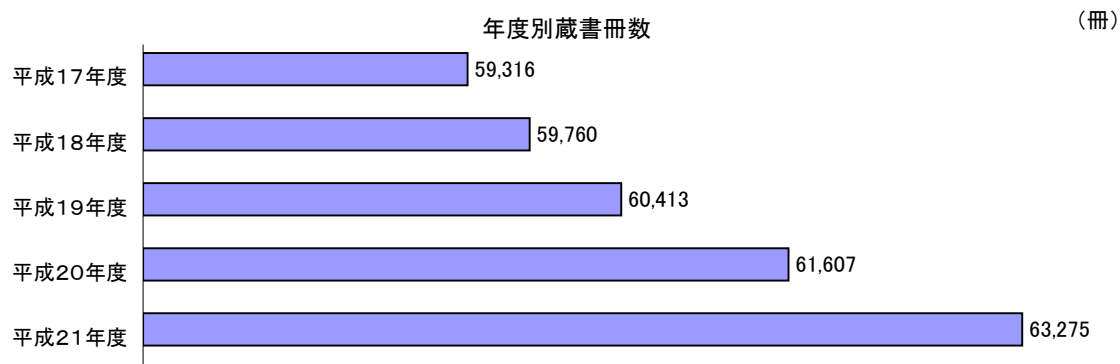
名 称	所在地	開設年	施設内容	
			面積(㎡)	設 備 等
羅臼町公民館	栄 町	昭和45年	1,818	大ホール・研修室・図書室・実習室
羅臼町民体育館	栄 町	昭和49年	2,905	アリーナ・柔道場・トレーニング室・会議室
羅臼町民スキー場	礼文町	昭和55年	184,300	第1リフト(414.5m)・第2リフト(526m) ※休止中
羅臼町営野球場	幌萌町	昭和57年	18,733	バックネット・ダックアウト・スコア版・両翼91m
羅臼町営テニスコート	幌萌町	昭和58年	2,320	全天候型ラテックス3面
羅臼町営ゲートボール場	幌萌町	昭和63年	2,385	グリーンコート(3面)
羅臼町民温水プール	湯の沢町	昭和60年	1,027	温水熱利用給湯方式 大プール25m×13m 6コース 小プール13m×6m
羅臼町営パークゴルフ場	幌萌町	平成 7年	52,500	4コース各9ホール計36ホール 管理塔・休憩広場

(資料:教育委員会・環境管理課)

■図書室蔵書数と貸出利用状況



(資料:公民館図書室)



(資料:公民館図書室)

# 一 防災・交通・道路・消防 一

## ■避難所一覧

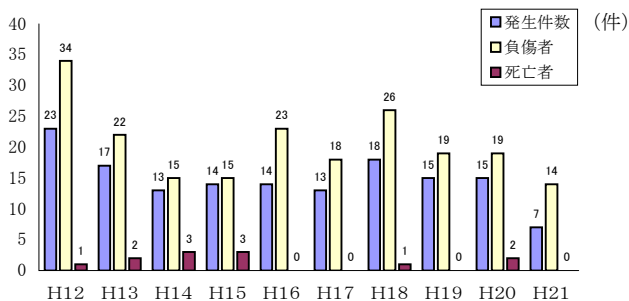
町名	避難場所	区分	町名	避難場所	区分
峯浜町	植別1号線(野口宅付近道路)	1次	市街地区	緑町々内会館	1次・2次
	陸志別1号線(伊藤宅付近道路)	1次		羅臼小学校	1次・2次
	陸志別5号線(鳥谷宅付近道路)	1次		羅臼幼稚園	1次・2次
	(旧)植別小中学校	2次		羅臼町公民館・体育館	1次・2次
	峯浜町コミュニティセンター	2次		羅臼中学校	1次・2次
幌萌町	幌萌町1号線と国道335号線付近	1次		羅臼町商工会館	1次・2次
	農林漁業体験実習館	1次・2次		羅臼漁業協同組合	2次
	総合運動公園	1次		羅臼町コミュニティセンター	2次
春日町	春日町福祉館	2次		羅臼神社	1次
麻布町	麻布町福祉館	2次		栄町々内会館	1次・2次
八木浜町	八木浜水源地	1次	栄町高台会館	1次・2次	
	八木浜町福祉館	2次	湯ノ沢町	羅臼町老人福祉センター	1次・2次
	春松小学校	2次	共栄町	しおかぜ公園	1次
	春松中学校	2次	共栄町会館	1次・2次	
知昭町	知松福祉館	2次	海岸町	町道2号線(天狗岩)	1次
松法町	国道335号線(ソスケ地区)	1次		海岸町南へき地保健福祉館	2次
礼文町	羅臼高等学校	1次・2次		海岸町北へき地保健福祉館	2次
	礼文町南町内会館	1次・2次		(旧)飛仁帯小学校	2次
	礼文町北町内会館	1次・2次	(旧)知円別小中学校	1次・2次	
			岬町	岬町コミュニティセンター	2次
				岩見橋避難所	1次

●1次避難所～海拔10mに設定 津波の場合避難所として利用する。

(資料:総務企画財政課)

●2次避難所～津波以外の避難所又は待機時に利用する。

## ■交通事故発生数の推移



(資料:中標津警察署羅臼駐在所)

## ■道路整備状況 平成22年4月1日現在

区分	実延長	舗装延長	改良延長
国道	38.4km	38.4km	38.4km
道道	24.5km	24.5km	24.5km
町道	46.0km	33.8km	30.9km

(資料:建設水道課)

## ■火災発生数の推移

年次	建 物				船舶	林野	その他	計
	全焼	半焼	部分焼	ぼや				
平成11年	1			2	2			5
平成12年				1	1		3	5
平成13年	1		3				1	5
平成14年	1						1	2
平成15年	2	1	2				1	6
平成16年	2		1				3	6
平成17年			3				1	4
平成18年	2		1				1	4
平成19年	1		1		1		1	4
平成20年	1							1
平成21年			4		1			5

(資料:羅臼消防署)

## ■消防職員・団員及び消防施設

平成22年4月1日現在

区 分	消 防 力
消防職員	24人
消防団員	139人
水槽付消防ポンプ自動車	2台
小型ポンプ付水槽車	0台
消防ポンプ自動車	2台
小型ポンプ付梯子車	1台
小型動力ポンプ積載車	5台
小型ポンプ	11台
指令車	1台
輸送車	1台
救急車	3台
資器材運搬トラック	1台
消火栓	110ヶ所
貯水槽	23ヶ所

(資料:羅臼消防署)

## 一 議会・財政 一

■羅臼町議会議員名簿(平成22年5月11日現在)

議 長	村 山 修 一
副 議 長	松 原 臣

総務民生常任委員会		経済文教常任委員会		議会運営委員会			議会だより編集特別委員会	
職 名	氏 名	職 名	氏 名	職 名	氏 名	所 属 委 員 会	職 名	氏 名
委員長	鹿 又 政 義	委員長	佐 藤 晶	委員長	小 野 哲 也	総務民生	委員長	高 島 讓 二
副委員長	小 野 哲 也	副委員長	湊 屋 稔	副委員長	田 中 良	経済文教	副委員長	小 野 哲 也
委員	坂 本 志 郎	委員	山 下 崧	委員	佐 藤 晶	経済文教	委員	田 中 良
委員	高 島 讓 二	委員	田 中 良	委員	鹿 又 政 義	総務民生	委員	湊 屋 稔
委員	村 山 修 一	委員	松 原 臣					

(資料:議会事務局)

■一般会計決算状況

(単位:千円)

年 度	歳 入			歳 出	町民1人当たり 歳出(円)
		町 税	歳入比率		
平成13年	4,280,752	653,763	15.3	4,178,536	618,859
平成14年	4,302,217	631,727	14.7	4,231,256	629,557
平成15年	4,606,812	615,666	13.4	4,569,240	687,104
平成16年	4,848,745	616,409	12.7	4,601,352	708,227
平成17年	4,018,113	680,415	16.9	3,933,774	618,907
平成18年	3,809,036	685,506	18.0	3,727,943	586,523
平成19年	3,668,703	761,598	20.8	3,548,611	572,172
平成20年	3,876,168	777,262	20.1	3,842,898	629,880

(資料:地方財政状況調査)

■町税収入状況

(単位:千円)

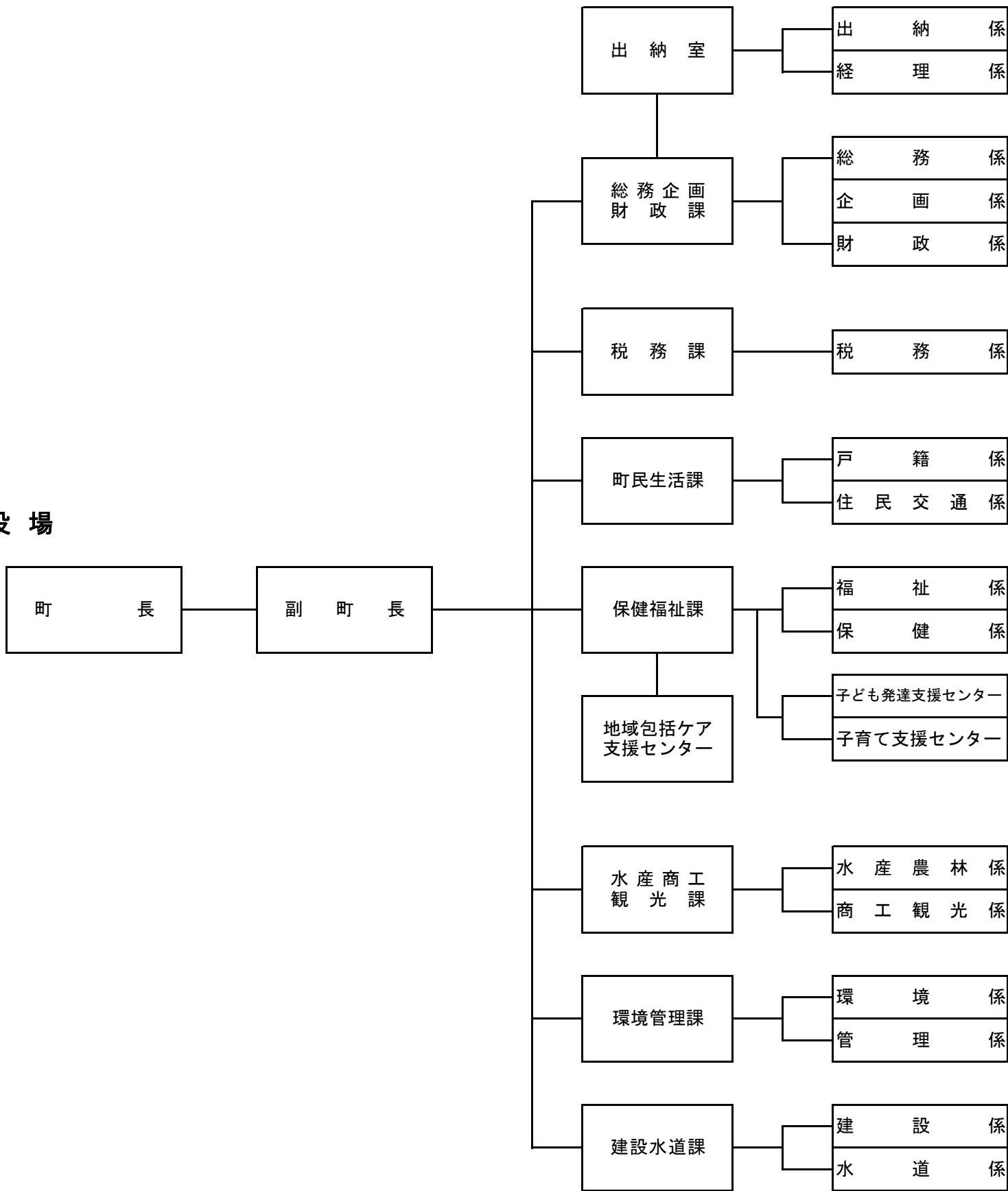
	平成18年度			平成19年度			平成20年度		
	調定額	収入額	徴収率	調定額	収入額	徴収率	調定額	収入額	徴収率
総 額	948,817	685,506	72.2	989,677	761,598	77.0	954,203	777,262	81.5
町 民 税	449,694	336,533	74.8	507,660	410,924	80.9	507,027	426,065	84.0
固 定 資 産 税	417,791	268,541	64.3	401,687	271,219	67.5	373,107	278,986	74.8
軽 自 動 車 税	10,501	9,601	91.4	11,031	10,218	92.6	11,043	10,287	93.2
町たばこ消費税	67,320	67,320	100.0	66,332	66,332	100.0	60,172	60,172	100.0
特別土地保有税	-	-	-	-	-	-	-	-	-
入 湯 税	3,511	3,511	100.0	2,967	2,905	97.9	2,854	1,752	61.4
旧法による税	-	-	-	-	-	-	-	-	-
国 保 税	950,204	473,245	49.8	886,124	501,199	56.6	774,074	478,768	61.9

(資料:地方財政状況調査)

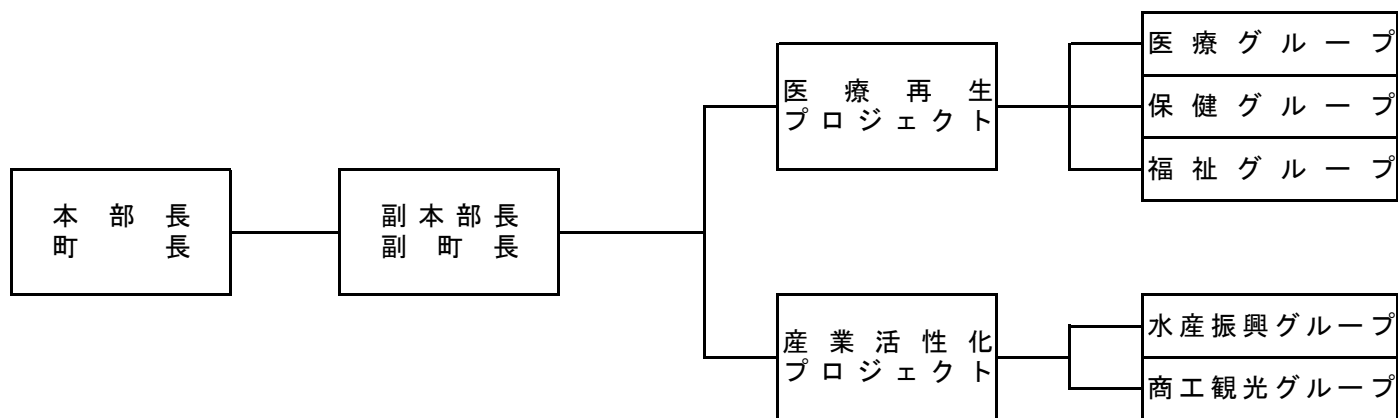
# 羅 臼 町 行 政 機 構

(平成22年4月1日付)

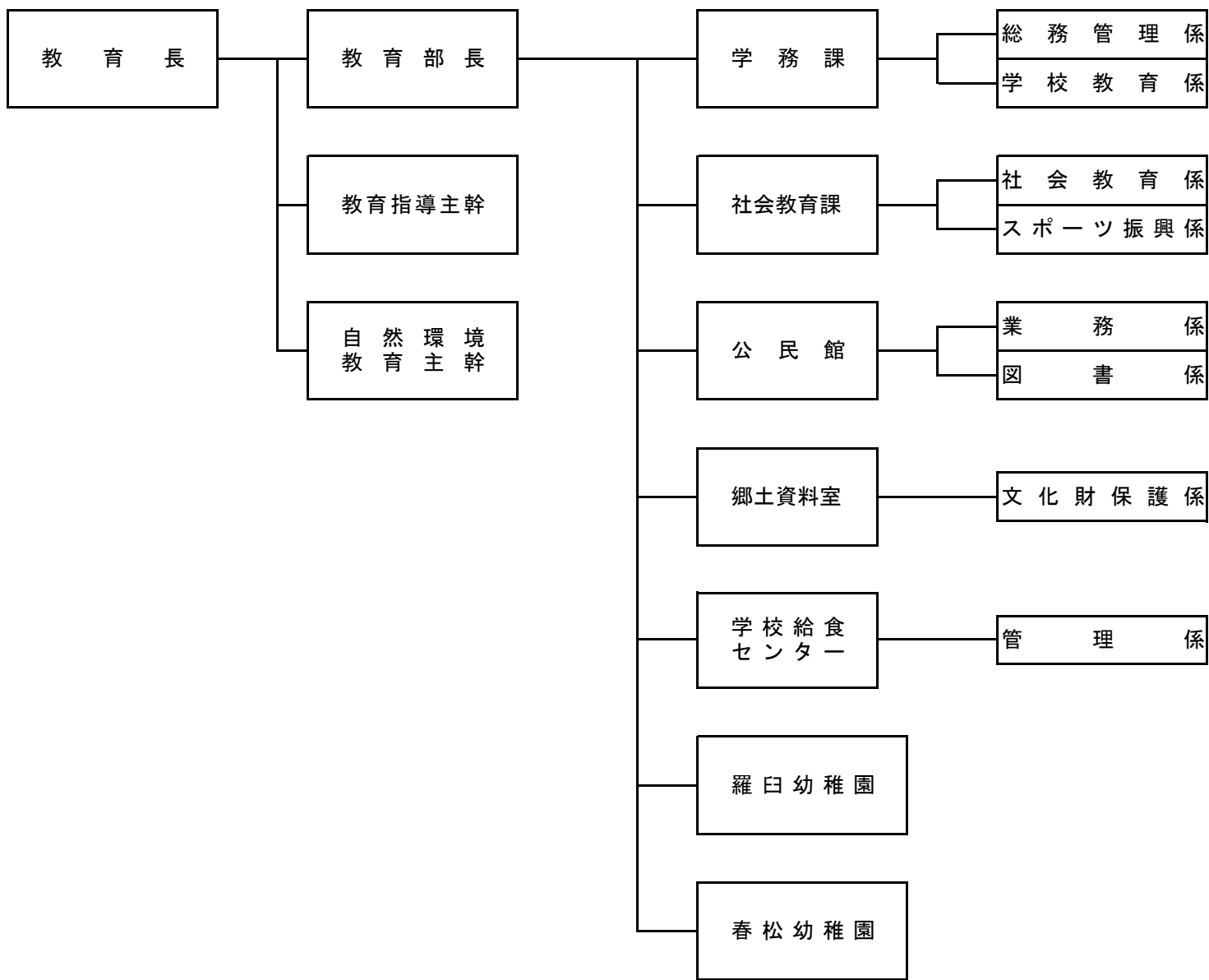
## 役 場



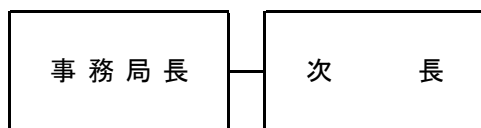
## 医 療 再 生 ・ 産 業 活 性 化 推 進 本 部



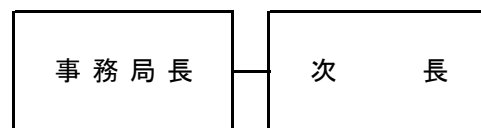
**教育委員会**



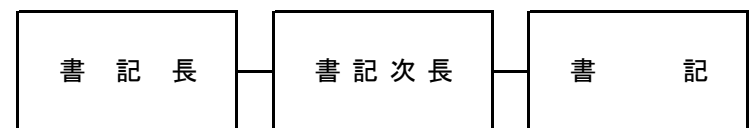
**議会事務局**



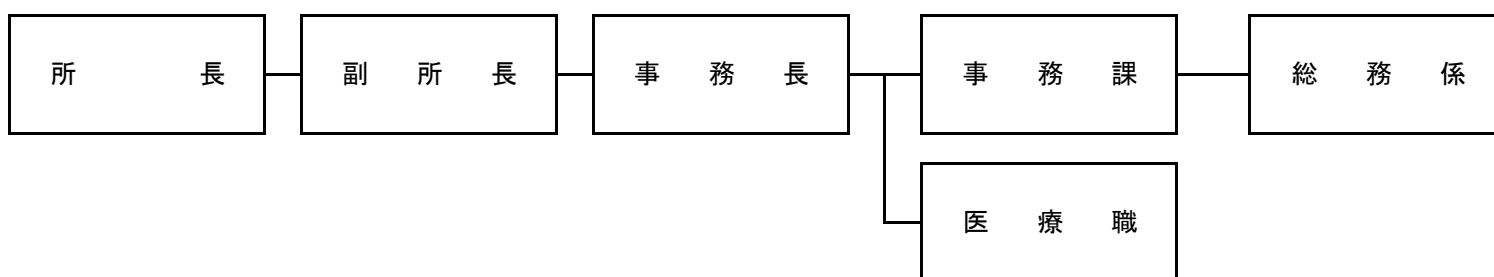
**監査委員事務局**



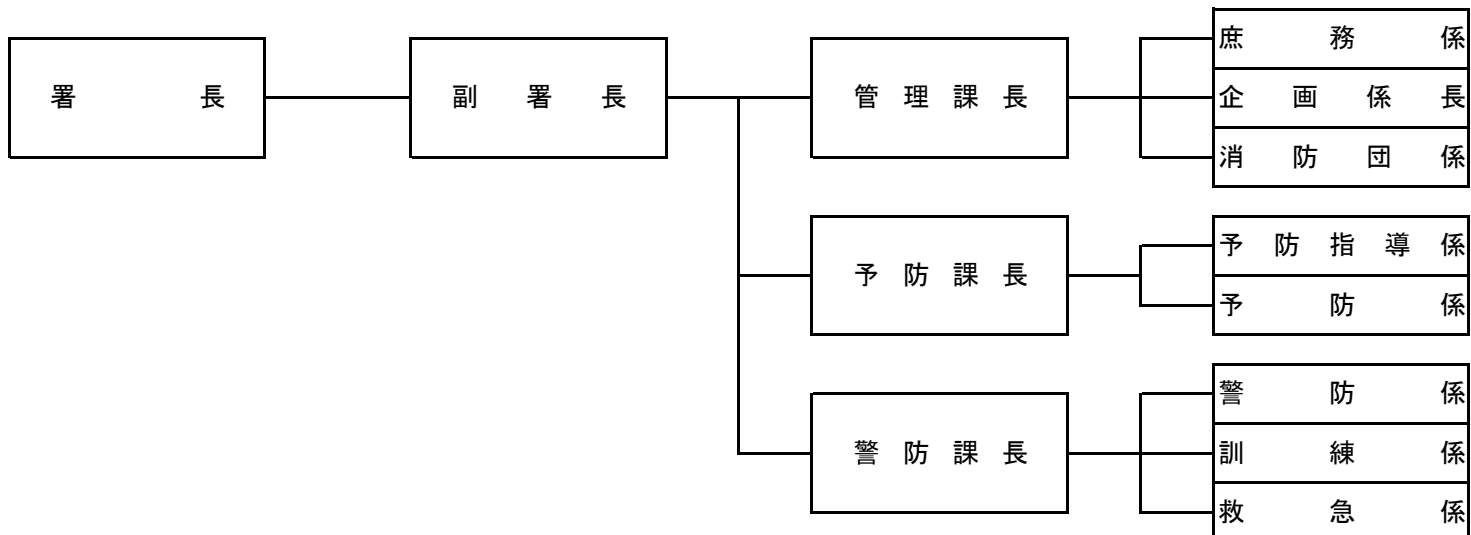
**選挙管理委員会**



**診療所**



**羅臼消防署**



一 官公署・団体 一

【官公庁】		
羅臼町役場 総務企画財政課	栄 町	87-2111
羅臼町役場 出納室	栄 町	87-2112
羅臼町役場 税務課	栄 町	87-2113
羅臼町役場 町民生活課	栄 町	87-2115
羅臼町役場 保健福祉課	栄 町	87-2161
羅臼町役場 地域包括支援センター	栄 町	87-5880
羅臼町役場 居宅介護支援事業所	栄 町	87-5880
羅臼町役場 水産商工観光課	栄 町	87-2162
羅臼町役場 環境管理課	栄 町	87-2126
羅臼町役場 建設水道課	栄 町	87-2163
羅臼町 議会事務局	栄 町	87-2180
羅臼町 監査委員事務局	栄 町	87-2140
羅臼町教育委員会 学務課	栄 町	87-2129
羅臼町公民館	栄 町	87-2004
羅臼町教育委員会 社会教育課	栄 町	87-2004
羅臼町教育委員会 郷土資料室	栄 町	87-2004
羅臼町民体育館	栄 町	87-2408
羅臼町民プール	湯ノ沢町	87-2688
羅臼町給食センター	栄 町	87-2440
羅臼町老人福祉センター	湯ノ沢町	87-2390
羅臼町農林漁業体験実習館	幌 萌 町	88-1094
知床らうす交流センター	本 町	87-5151
羅臼国後展望塔	礼 文 町	87-4560
知床らうす深層水給水施設	共 栄 町	87-2123
羅臼町国民健康保険診療所	栄 町	87-2116
羅臼町葬祭場	幌 萌 町	88-2409
羅臼町ごみ焼却場	幌 萌 町	88-2843
羅臼町廃網処理施設	峯 浜 町	88-3230
羅臼消防署	栄 町	87-2119
羅臼小学校	本 町	87-2006

春松小学校	八 木 浜 町	88-2263
羅臼中学校	栄 町	87-2049
春松中学校	八 木 浜 町	88-2261
北海道羅臼高等学校	礼 文 町	87-2481
羅臼幼稚園	緑 町	87-2747
春松幼稚園	八 木 浜 町	88-1616
子ども発達支援センター	八 木 浜 町	88-1515
子育て支援センター	八 木 浜 町	88-1515
羅臼町コミュニティセンター	船 見 町	87-3904
環境省釧路自然環境事務所 羅臼自然保護官事務所	湯ノ沢町	87-2402
知床国立公園羅臼ビジターセンター	湯ノ沢町	87-2828
知床世界遺産ルサフィールドハウス	北 浜	89-2722
根釧東部森林管理署羅臼森林事務所	船 見 町	87-2017
根室海上保安部羅臼海上保安署	船 見 町	87-3999
陸上自衛隊標津分屯地羅臼分室	礼 文 町	87-2031
中標津警察署羅臼警察官駐在所	栄 町	87-2151
中標津警察署麻布警察官駐在所	麻 布 町	88-2531
羅臼郵便局	富 士 見 町	87-2080
八木浜郵便局	八 木 浜 町	88-2540
【団体】		
羅臼漁業協同組合	船 見 町	(代) 87-2131
羅臼地方卸売市場	船 見 町	87-2146
羅臼町商工会	船 見 町	87-2300
羅臼商業協同組合	船 見 町	87-3333
知床羅臼町観光協会	本 町	87-3360
羅臼町社会福祉協議会	栄 町	87-3243
【その他】		
阿寒バス羅臼営業所	栄 町	87-2046
大地みらい信用金庫羅臼支店	栄 町	87-2141
釧路信用組合羅臼支店	本 町	87-3150