

羅 白 町
2016
資料編

平成28年度 羅白町資料編



C O N T E N T S

町章・町名の由来・位置・面積・出来事・	1
気象・	2
人口・	3
産業・	4
衛生・上水道・	6
医療・福祉・	7
教育・	9
防災・交通・道路・消防・	11
議会・財政・	12
行政機構図・	13
官公署・団体・	15

人・まち・自然・いきいき 知床新時代
魚の城下町 らうす



一 町章・町名の由来 一



町章は羅臼の臼を輪にして和を表し、和をもってこの町の発展を希って定められたものである。
(昭和 25 年 10 月制定)

〔町名の由来〕

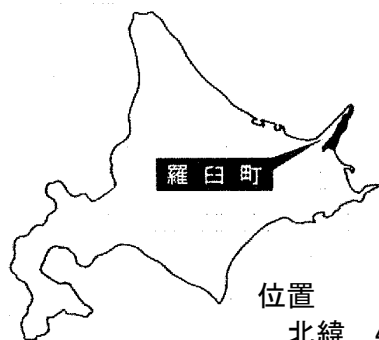
羅臼（ラウス）語源

町名羅臼はアイヌ語「ラウシ」（獣の骨のある所の意）から転化したもの。

この地一帯はアイヌの狩猟の地であったためこの名が起こったという。

一 位置・面積 一

●位置及び面積



面積 397.72 km²

位置

北緯 44 度 01 分

東経 145 度 11 分

〔面積割合〕（単位：km²）

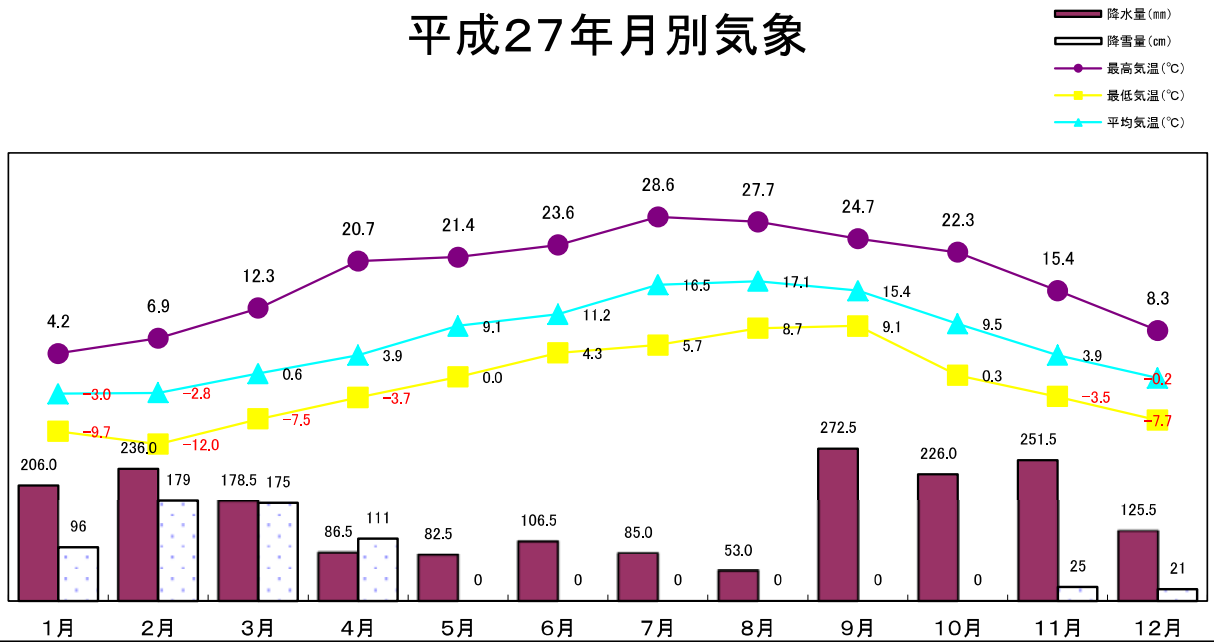
畑	5.19	1.3%
宅地	1.37	0.3%
山林	23.95	6.0%
牧場	0.75	0.2%
原野	9.29	2.3%
雑種地	1.20	0.3%
その他	355.96	89.5%

一 出来事（平成27年度） 一

年 月 日	羅 臼 町 に 関 す る 主 な 出 来 事
H27. 4. 1	知床羅臼町観光協会法人化 一般社団法人へ
H27. 4. 8	羅臼町地域おこし協力隊委嘱状交付式
H27. 4. 24	幌萌町海岸 10 メートル超隆起 近くで大規模崩落
H27. 4. 27	湊屋稔氏が羅臼町長に就任
H27. 7. 4	知床国立公園指定 50 周年・世界自然遺産 10 周年記念式典
H27. 7. 12-13	ミラノ万博で羅臼昆布の魅力PR
H27. 10. 16	ラウスツノナガモエビ新種認定
H27. 12. 1	羅臼町ふるさと納税返礼品制度開始

— 気 象 —

平成27年月別気象



		1月	2月	3月	4月	5月	6月	7月	8月	9月	10月	11月	12月
風速	最大(m/s)	17.6	17.1	20.0	18.0	15.5	11.1	7.6	5.8	17.0	20.5	14.0	12.4
	平均(m/s)	3.6	3.4	2.3	2.4	2.6	2.2	1.8	2.0	2.5	3.4	2.7	2.8
日照時間(h)		77.9	85.4	90.0	147.0	177.3	103.8	143.1	115.2	122.1	123.3	62.8	90.0

(資料: 気象庁ホームページ)

(注意) 最高気温及び最低気温は、当該月の極値である。

— 人 口 —

■人口・世帯数の推移

区分 年次	世帯数 (戸)	人口(人)			備 考
		男	女	計	
平成 12年	2,355	3,499	3,457	6,956	第17回 国勢調査10月1日
16年	2,230	3,338	3,383	6,721	住民基本台帳人口 3月末
17年	2,231	3,295	3,355	6,650	〃
18年	2,217	3,229	3,268	6,497	〃
19年	2,189	3,159	3,197	6,356	〃
20年	2,158	3,090	3,112	6,202	〃
21年	2,150	3,034	3,067	6,101	〃
22年	2,166	2,988	3,036	6,024	〃
23年	2,146	2,927	2,981	5,908	〃
24年	2,155	2,914	2,964	5,878	〃
25年	2,161	2,859	2,915	5,774	〃
26年	2,156	2,787	2,852	5,639	〃
27年	2,144	2,727	2,776	5,503	〃
28年	2,096	2,637	2,707	5,344	〃

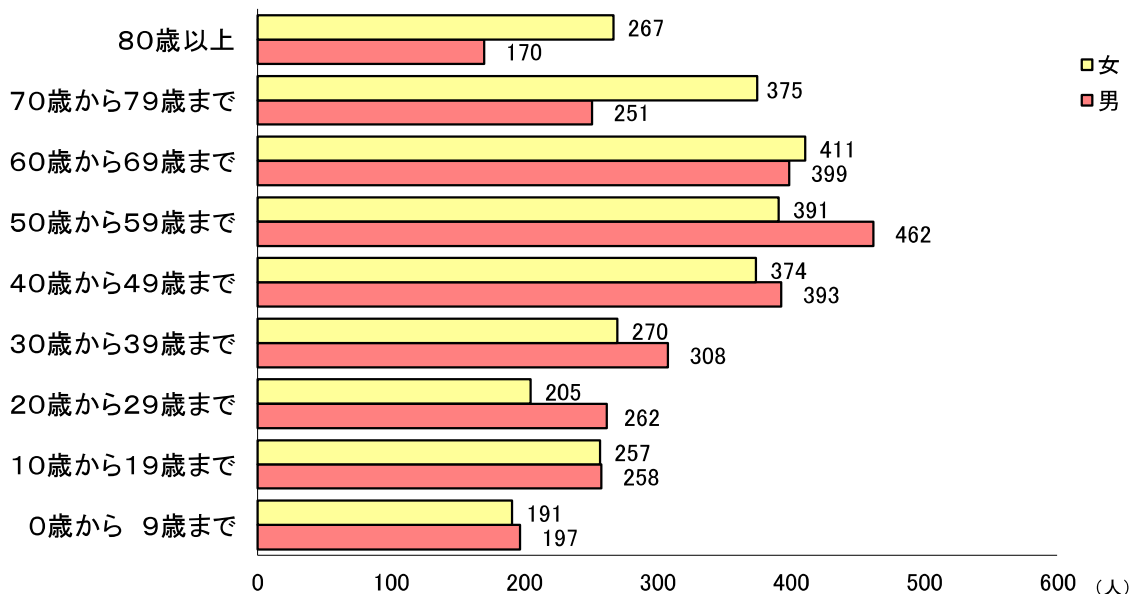
■人口動態の推移

(各年12月末現在)

区分 年次	自然的人口増減			社会的増減			増減計	婚姻	離婚
	出生	死亡	増減	転入	転出	増減			
19年	51	65	-14	167	218	-51	-67	35	18
20年	46	56	-10	158	275	-117	-131	28	17
21年	38	56	-18	149	236	-87	-97	32	13
22年	37	58	-21	173	235	-62	-80	35	12
23年	53	55	-2	142	218	-76	-97	33	14
24年	53	54	-1	167	190	-23	-24	26	11
25年	38	59	-21	158	245	-87	-108	39	15
26年	38	53	-15	151	243	-92	-107	21	11
27年	28	61	-33	126	288	-162	-195	27	12

■10歳階級別人口

(住民基本台帳年報 平成28年1月1日)



(資料：環境生活課)

一 産 業 一

■産業別15歳以上就業者数の推移

産業区分	年次	平成12年			平成17年			平成22年		
		総数	男	女	総数	男	女	総数	男	女
総数		3,999	2,408	1,591	3,732	2,210	1,522	3,404	2,048	1,356
第1次産業		1,729	1,135	594	1,553	1,044	509	1,497	1,022	475
農業		38	22	16	28	16	12	29	17	12
林業・狩猟業		3	3	0	4	4	0	7	7	0
漁業		1,688	1,110	578	1,521	1,024	497	1,461	998	463
第2次産業		778	486	292	666	379	287	591	340	251
鉱業		10	9	1	9	8	1	5	5	0
建設業		323	276	47	192	166	26	155	131	24
製造業		445	201	244	465	205	260	431	204	227
第3次産業		1,491	787	704	1,513	787	726	1,313	684	629
卸・小売業		496	207	289	574	207	367	318	141	177
金融・保険業・不動産業		46	19	27	38	21	17	38	20	18
運輸・通信業		114	91	23	99	82	17	104	84	20
電気・ガス・水道業		1	1	0	3	2	1	4	2	2
サービス業		644	311	333	614	316	298	678	289	389
公務		190	158	32	185	159	26	171	148	23
分類不能の産業		1	0	1	0	0	0	3	2	1

(平成22年国勢調査)

■農家数・乳牛飼育頭数・牛乳出荷量の推移

年 度	農家数	乳牛数(頭)	出荷量(t)
19年度	9	567	2,960
20年度	9	583	3,010
21年度	10	658	2,985
22年度	10	681	3,302
23年度	10	667	3,331
24年度	10	637	3,235
25年度	9	603	3,056
26年度	9	682	3,063
27年度	9	682	3,424

(産業課)

■観光客入込数の推移

年 度	入込総数	観光タイプ別内訳	
		日帰り	宿泊
20年度	630,734	567,524	63,210
21年度	617,656	546,091	71,565
22年度	599,275	529,850	69,425
23年度	506,844	436,765	70,079
24年度	535,041	458,373	76,668
25年度	513,329	440,450	72,879
26年度	520,530	456,539	63,991
27年度	555,408	477,730	77,678

(産業課)

■工業の推移

年次	事業所数	従業者数	製造品出荷額(万円)
16年	25	363	887,222
17年	22	306	851,489
18年	21	307	1,105,818
19年	22	295	1,652,732
20年	22	313	1,646,790
21年	23	325	1,729,566
22年	22	310	1,415,812
24年	22	331	1,565,812
25年	21	341	1,797,615
26年	20	351	1,536,759

(工業統計調査)

※平成23年度は調査なし

■商業の推移

年次	商店数	従業者数	年間商品販売額(百万円)
昭和63年	111	467	13,447
平成 3年	106	450	14,267
6年	96	414	9,903
9年	85	424	10,716
11年	89	445	12,359
14年	89	471	12,995
16年	90	467	13,310
19年	83	439	14,520
26年	65	355	10,976

(商業統計調査)

■漁業生産状況

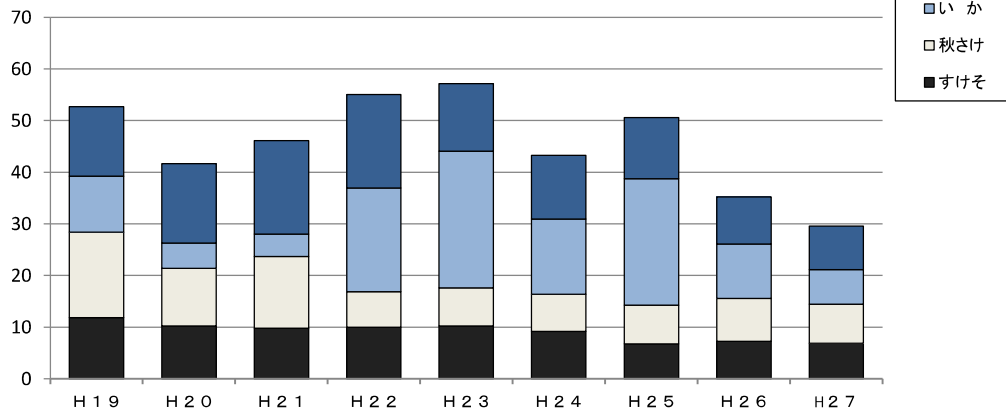
(単位 トン:千円)

年次 魚種	平成23年		平成24年		平成25年		平成26年		平成27年	
	数量	金額	数量	金額	数量	金額	数量	金額	数量	金額
すけそ	10,224	815,468	9,183	885,739	6,762	734,327	7,216	857,159	6,853	972,399
秋さけ	7,367	3,759,010	7,166	3,636,478	7,486	3,624,221	8,305	4,258,910	7,559	3,933,518
けいじ	6	57,942	2	21,299	2	27,747	2	26,306	4	56,319
ほっけ	3,423	713,658	2,544	621,312	3,182	744,205	966	383,539	209	140,652
めんめ	75	223,142	88	261,410	77	241,360	77	262,481	56	197,844
うに	119	134,398	96	146,778	135	198,184	130	225,300	163	275,622
たら	3,422	956,583	3,401	1,012,600	2,428	724,995	2,033	665,026	1,206	518,042
かれい	1,164	230,524	1,460	203,333	1,411	206,544	1,175	195,417	1,141	200,516
いか	26,476	4,732,231	14,581	3,589,008	24,516	5,807,504	10,557	2,390,552	6,720	1,781,992
おひょう	41	24,507	41	26,697	37	20,092	30	19,060	34	22,206
その他	4,542	1,372,865	4,174	1,363,482	4,326	1,483,039	4,286	1,553,616	5,448	1,693,184
こんぶ	305	651,887	512	1,003,986	213	405,908	394	813,439	196	445,187
合計	57,164	13,672,215	43,248	12,772,122	50,575	14,218,126	35,171	11,650,805	29,589	10,237,481

(資料:産業課)

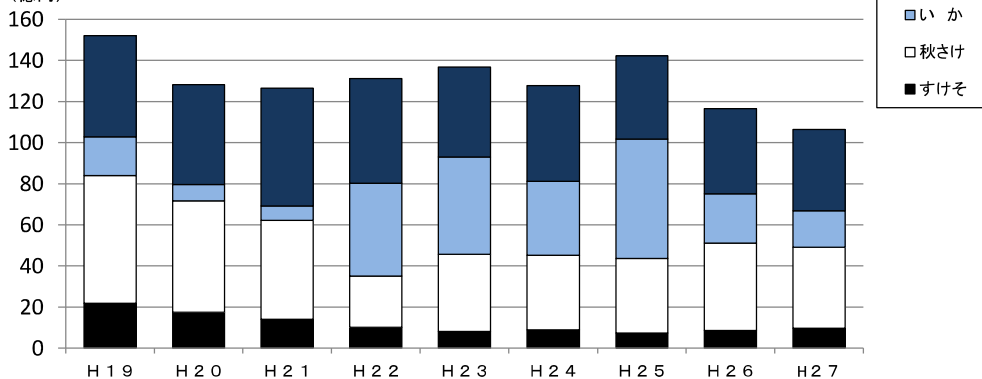
■主要魚種水揚量の推移

(千トン)



■主要魚種水揚高の推移

(億円)



一 衛生・上水道 一

■ゴミ処理・し尿処理

年度	ゴミ処理収集 区域世帯数	収集日数	ゴミ処理量(t)			し尿処理収集 区域内世帯数	し尿処理収集量(t)	
			総量	1日平均収集量	1世帯 平均収集量		総量	1世帯平均 排出量
平成23年度	2,146	292	2,200	7.53	1.03	2,146	3,785	1.76
平成24年度	2,155	291	2,655	9.12	1.23	2,155	4,227	1.96
平成25年度	2,161	292	2,591	8.87	1.18	2,161	4,110	1.91
平成26年度	2,156	292	2,446	8.38	1.13	2,156	4,007	1.86
平成27年度	2,144	294	2,434	8.28	1.14	2,144	4,061	1.89

(資料:環境生活課)

■合併処理浄化槽

年度	1~10人槽	11~20人槽	21~50人槽	51~100人槽	101~200人槽	201~300人槽	301人槽以上	設置数	普及率(%)
平成23年度	14			1				15	(66.7)
平成24年度	14	2	1					17	42.4
平成25年度	9	1						10	43.3
平成26年度	10	1	2					13	44.5
平成27年度	9							9	45.27

※「普及率」について：平成24度の数値より算定方法が変更され、普及率が減少しています。

(資料:環境生活課)

■上水道

区 分	平成23年度		平成24年度		平成25年度		平成26年度		平成27年度	
	上水道	簡易水道	上水道	簡易水道	上水道	簡易水道	上水道	簡易水道	上水道	簡易水道
給水区域内人口	5,337	489	5,284	474	5,131	457	5,035	453	4,870	452
給水人口	5,337	489	5,284	474	5,131	457	5,035	453	4,870	452
最大給水量(m ³ /日)	3,491	429	3,458	429	3,365	429	3,638	429	3,467	429
1人1日最大給水量(ℓ)	654	877	569	417	656	939	723	947	712	949
普及率(%)	100.0	100.0	100.0	100.0	100.0	100.0	100.0	100.0	100.0	100.0

(資料:建設水道課)

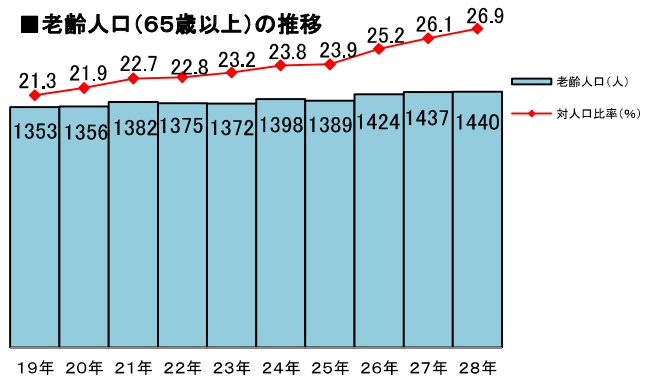
一 医療・福祉 一

■医療施設及び従事者数(平成28年4月1日現在)

診療所	1
歯科診療所	0
医師(人)	1
歯科医(人)	0
看護職員(人)	17
ベット数	14

(資料:保健福祉課)

■高齢人口(65歳以上)の推移



(資料:保健福祉課)

■幼稚園

(平成28年4月1日現在)

幼稚園名	園児数		教職員(人)	開設年月日	面積(m ²)	
	定員	現員			敷地	建物
羅臼幼稚園	210	76	11	H19.4.1	2,061	1,029
春松幼稚園	105	53	9	H19.4.1	1,217	810
羅臼町子ども発達支援センター	-	24	2	H19.4.18	641	326
羅臼町子育て支援センター	-	97	2	H19.4.18		
合計		250	24			

(資料:教育委員会学務課・保健福祉課)

■福祉施設

施設名	所在地	電話
峯浜町コミュニティセンター	峯浜町508番地4	88-3006
春日町福祉館	春日町47番地2	88-2867
麻布町福祉館	麻布町10番地1	88-2860
八木浜町福祉館	八木浜町30番地1	88-2868
知松福祉館	知昭町61番地	88-2869
老人研修室	栄町102番地(公民館に併設)	87-2004
海岸町コミュニティセンター	海岸町441番地	89-2128
岬町コミュニティセンター	岬町119番地1	89-2357
羅臼町老人福祉センター	湯ノ沢町14番地3	87-2390
羅臼町地域包括支援センター	栄町100番地83	87-5880

(資料:保健福祉課)

■主要死因別死亡数(平成27年)

死因分類名	死亡原因	死亡人数
悪性新生物	肺がん	4名
	膵臓がん 胃がん、肝細胞がん、膀胱・尿管がん、胆管細胞がん 肝門部胆管がん、多発性骨髄腫、悪性リンパ腫	2名 各1名
循環器系疾患	急性心筋梗塞	5名
	心不全 大動脈瘤破裂(疑い含む)、虚血性心疾患 敗血症性ショック、急性循環不全、全脳虚血	7名 各2名 各1名
脳血管系疾患	脳梗塞	2名
	脳出血	2名
呼吸器系疾患	肺炎 誤嚥性肺炎、呼吸不全	5名 各1名
消化器系疾患	腸閉塞、消化管穿孔、急性胃粘膜症候群	各1名
腎尿路生殖器系疾患	慢性腎不全	3名
症状、徴候及び異常臨床所見・異常検査所見で他に分類されないもの	老衰	5名
損傷、中毒及びその他の外因の影響	一酸化炭素中毒	1名
傷害及び死亡の外因	頭部外傷	2名
	溺水、窒息、頸部・右大腿切開	各1名
不明	不明	1名

(資料:保健福祉課)

■国民年金受給額の推移

(単位:千円)

年度	平成22年度	平成23年度	平成24年度	平成25年度	平成26年度
総額	858,626	867,803	876,752	885,055	886,917
老齢	771,973	779,441	791,728	807,056	810,786
障害	59,407	64,749	65,082	64,982	62,790
遺族	22,093	19,399	15,741	9,783	10,163
寡婦	5,153	4,214	4,201	3,234	3,178

(資料:環境生活課)

■国民健康保険の推移

年度	平成22年	平成23年	平成24年	平成25年	平成26年	
被保険者数(年間平均)	3,412	3,301	3,185	3,028	2,889	
一般被保険者分	医療の給付	件数	33,174	32,073	30,552	28,090
		金額(千円)	600,178	590,713	541,435	478,175
	療養費	件数	528	472	483	508
		金額(千円)	4,035	3,485	3,304	3,446
療養高額	件数	976	944	887	777	
	金額(千円)	68,866	69,871	67,140	55,690	
その他給付	一助産費・一時育児金	件数	27	27	19	19
		金額(千円)	11,310	11,340	7,950	7,980
	葬祭費	件数	18	14	6	15
老人保健拠出金	金額(千円)	180	140	60	150	
	金額(千円)	736	697	7	7	

(資料:保健福祉課)

一 教 育 一

■小・中学校の推移

	小 学 校				中 学 校			
	学校数	学級数	児童数	教員数	学校数	学級数	生徒数	教員数
平成22年	2	17	333	27	2	9	188	25
平成23年	2	18	357	30	2	9	163	26
平成24年	2	17	329	28	2	11	177	28
平成25年	2	17	309	33	2	10	150	30
平成26年	2	17	289	33	2	10	171	29
平成27年	2	17	272	32	2	10	156	28
平成28年	2	18	244	28	2	10	167	28

(資料:教育委員会学務課)

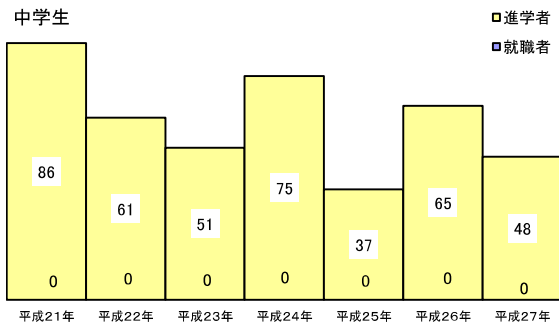
■高等学校の推移

	学校数	学級数	教員数	生 徒 数		
				男	女	計
平成22年	1	6	25	89	88	177
平成23年	1	6	25	84	81	165
平成24年	1	5	23	71	71	142
平成25年	1	5	22	67	60	127
平成26年	1	4	21	53	54	107
平成27年	1	5	21	59	54	113
平成28年	1	4	19	41	55	96

(資料:羅臼高等学校)

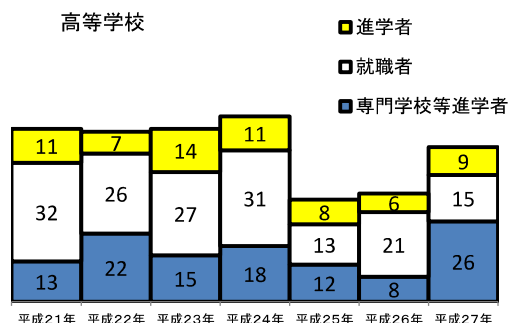
■卒業後の進路別状況(単位:人)

中学生



(資料:教育委員会学務課)

高等学校



(資料:羅臼高等学校)

■羅臼町の文化財(平成28年4月1日現在)

【市町村指定】

名 称	所在地	指定年月日
旧植別神社跡	峯浜町	S48.5.1
久右衛門の濶跡	船見町	S48.5.1
知床いぶき樽		H3.5.1
弘化の釣鐘	峯浜町	H25.12.1

【町内で見られる国指定天然記念物】

オオワシ
オジロワシ
エゾシマフクロウ
クマガラ
カラフトルシジミ

【北海道指定】

羅臼のひかりごけ	共栄町	S38.12.24
羅臼の間歇泉	湯ノ沢町	S43.3.19

【国指定】

北海道松法川北岸遺跡出土品	峯浜町	H27.9.4
---------------	-----	---------

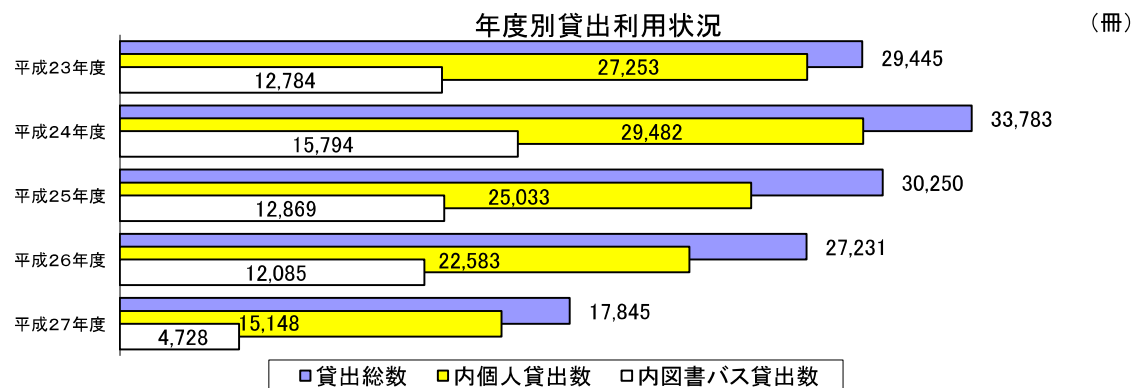
(資料:郷土資料館)

■社会教育・体育施設

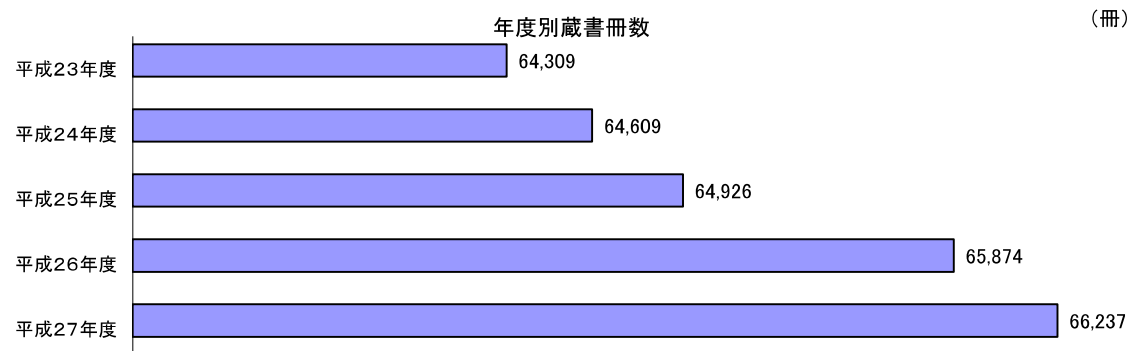
名 称	所在地	開設年	施設内容	
			面積(m ²)	設 備 等
羅臼町公民館	栄 町	昭和45年	1,818	大ホール・研修室・図書室・実習室
羅臼町郷土資料館	峯浜町	平成23年	1,810	考古・近世動物・産業・生活・植物・昆虫展示室・多目的スペース・工作室・実習室
羅臼小学校コミュニティセンター「優・遊・悠」	本町	平成7年	5,526	体育館・陶芸室・多目的ホール・音楽室等
春松小学校コミュニティセンター	八木浜町	平成18年	4,582	体育館・家庭科室等
峯浜緑地広場	峯浜町	平成22年	9,882	サッカーゴール1組
羅臼町民体育館	栄 町	昭和49年	2,905	アリーナ・柔道場・トレーニング室・会議室
羅臼町民スキー場	礼文町	昭和55年	184,300	第1リフト(414.5m)・第2リフト(526m) ※休止中
羅臼町営野球場	幌萌町	昭和57年	18,733	バックネット・ダックアウト・スコア版・両翼91m
羅臼町営テニスコート	幌萌町	昭和58年	2,320	全天候型ラケットコート3面
羅臼町営ゲートボール場	幌萌町	昭和63年	2,385	グリーンコート(3面)
羅臼町民温水プール	湯の沢町	昭和60年	1,027	温水熱利用給湯方式 大プール25m×13m 6コース 小プール13m×6m
羅臼町営パークゴルフ場	幌萌町	平成 7年	52,500	4コース各9ホール計36ホール 管理塔・休憩広場

(資料:教育委員会・産業課)

■図書室蔵書数と貸出利用状況



(資料:公民館図書室)



(資料:公民館図書室)

一 防災・交通・道路・消防 一

■避難所一覧

町名	避難場所	区分	町名	避難場所	区分	
峯浜町	植別1号線(野口宅付近道路)	1次	市街地区	緑町々内会館	1次・2次	
	陸志別1号線(伊藤宅付近道路)	1次		羅臼小学校	1次・2次	
	陸志別5号線(鳥谷宅付近道路)	1次		羅臼幼稚園	1次・2次	
	峯浜町コミュニティセンター	2次		羅臼町公民館・体育館	1次・2次	
幌萌町	幌萌町1号線と国道335号交差付近	1次		羅臼中学校	1次・2次	
	農林漁業体験実習館	1次・2次		羅臼町商工会館	1次・2次	
	総合運動公園	1次		羅臼漁業協同組合	2次	
春日町	春日町福祉館	2次		羅臼町コミュニティセンター	2次	
麻布町	麻布町福祉館	2次		羅臼神社	1次	
八木浜町	八木浜水源地	1次		栄町々内会館	1次・2次	
	八木浜町福祉館	2次		栄町高台町内会館	1次・2次	
	春松小学校	2次		湯ノ沢町	羅臼町老人福祉センター	1次・2次
	春松中学校	2次		共栄町	しおかぜ公園	1次
知昭町	知松福祉館	2次	共栄町会館	1次・2次		
松法町	国道335号線(ソスケ地区)	1次	海岸町	海岸町コミュニティセンター	2次	
礼文町	羅臼高等学校	1次・2次	町道2号線(天狗岩)	1次		
	礼文町南町内会館	1次・2次	岬町	(旧)知円別小中学校	1次・2次	
	礼文町北町内会館	1次・2次		岬町コミュニティセンター	2次	
		岩見橋避難所		広域		

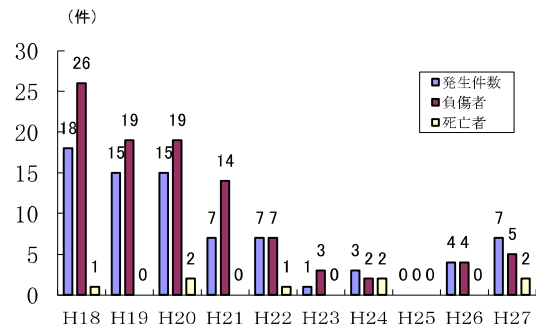
● 1次避難所～海拔10mに設定 津波の場合避難所として利用する。

(資料:総務課)

● 2次避難所～津波以外の避難所又は待機時に利用する。

● 広域避難所～津波以外の一時的な避難所または、待機場所に利用する。

■交通事故発生数の推移



(資料:環境生活課)

■道路整備状況

平成28年4月1日現在

区分	実延長	舗装延長	改良延長
国道	38.4km	38.4km	38.4km
道道	24.5km	24.5km	24.5km
町道	46.5km	34.4km	31.6km

(資料:建設水道課)

■火災発生数の推移

年次	建 物				船舶	林野	その他	計
	全焼	半焼	部分焼	ぼや				
平成17年			3				1	4
平成18年	2		1				1	4
平成19年	1		1		1		1	4
平成20年	1							1
平成21年			4		1			5
平成22年								0
平成23年			1				1	2
平成24年			1					1
平成25年			1					1
平成26年	1							1
平成27年		2					1	3

(資料:羅臼消防署)

■消防職員・団員及び消防施設

平成28年4月1日現在

区 分	消 防 力
消防職員	24人
消防団員	136人
水槽付消防ポンプ自動車	1台
小型ポンプ付水槽車	1台
消防ポンプ自動車	2台
小型ポンプ付梯子車	1台
小型動力ポンプ積載車	5台
小型ポンプ	11台
指揮車	1台
団員輸送車	1台
救急車(高規格)	3台
資器材運搬トラック	1台
消火栓	109ヶ所
貯水槽	23ヶ所

(資料:羅臼消防署)

一 議会・財政 一

■羅臼町議会議員名簿(平成28年4月1日現在)

議 長	村 山 修 一
副 議 長	佐 藤 晶

総務民生常任委員会		経済文教常任委員会		議会運営委員会			議会だより編集特別委員会	
職 名	氏 名	職 名	氏 名	職 名	氏 名	所属委員会	職 名	氏 名
委員長	小 野 哲 也	委員長	坂 本 志 郎	委員長	松 原 臣	総務民生	委員長	高 島 讓 二
副委員長	高 島 讓 二	副委員長	田 中 良	副委員長	田 中 良	経済文教	副委員長	鹿 又 政 義
委員	松 原 臣	委員	鹿 又 政 義	委員	小 野 哲 也	総務民生	委員	宮 腰 實
委員	宮 腰 實	委員	加 藤 勉	委員	坂 本 志 郎	経済文教	委員	加 藤 勉
委員	佐 藤 晶	委員	村 山 修 一					

(資料:議会事務局)

■一般会計決算状況

(単位:千円)

年 度	歳 入			歳 出	町民1人当たり 歳出(円)
	町 税	歳入比率			
平成19年	3,668,703	761,598	20.8	3,548,611	572,172
平成20年	3,876,168	777,262	20.1	3,842,898	629,880
平成21年	3,905,973	691,153	17.7	3,810,237	632,509
平成22年	4,044,143	677,342	16.7	3,917,327	663,055
平成23年	4,208,905	679,264	16.1	4,091,521	687,535
平成24年	3,860,169	702,482	18.2	3,726,442	634,936
平成25年	3,852,086	690,220	17.9	3,794,810	672,958
平成26年	4,244,371	684,472	16.1	4,131,004	750,682

(資料:地方財政状況調査)

■町税収入状況

(単位:千円)

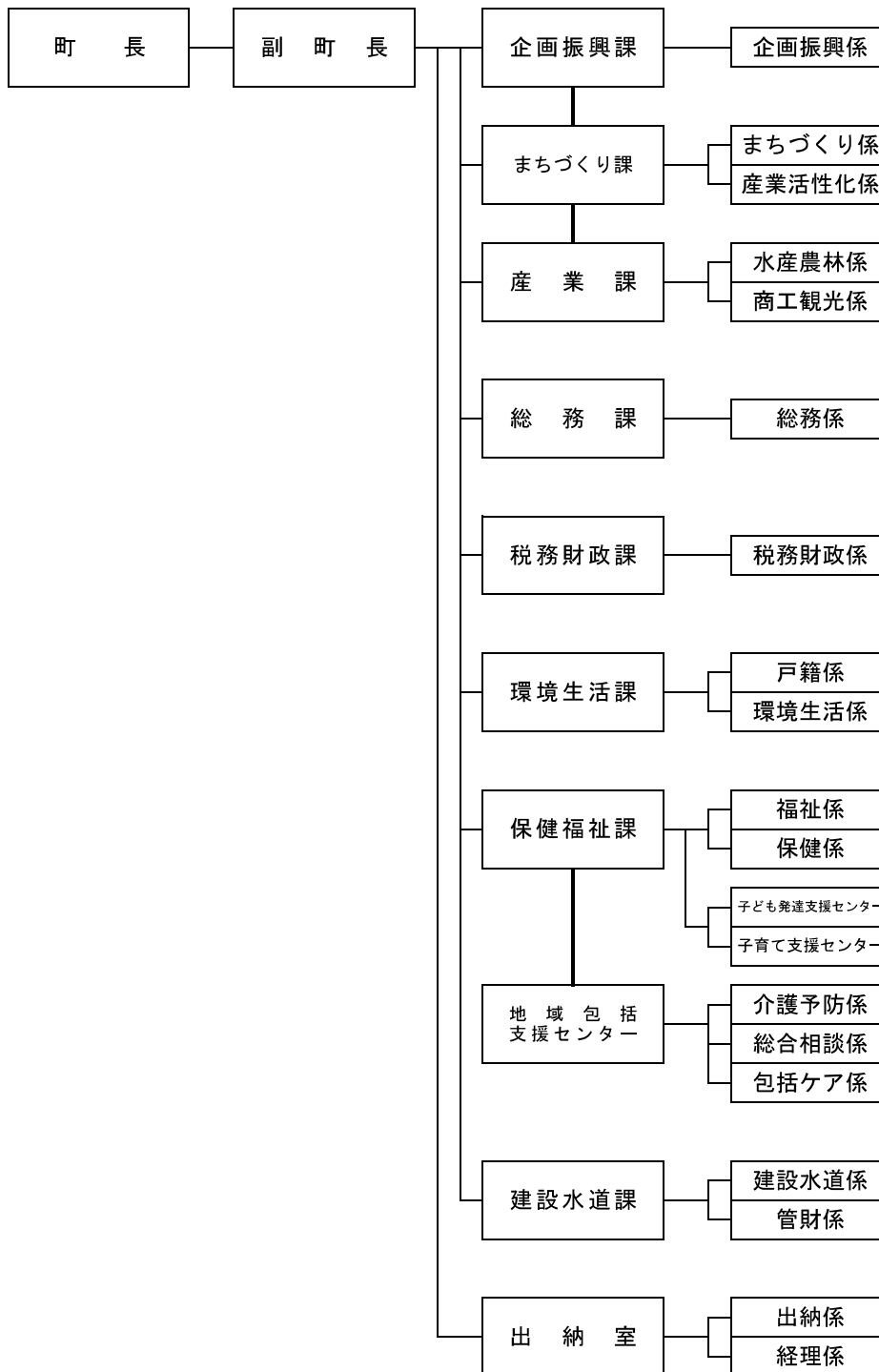
	平成24年度			平成25年度			平成26年度		
	調定額	収入額	徴収率	調定額	収入額	徴収率	調定額	収入額	徴収率
総 額	853,066	702,482	82.3	822,997	690,220	83.9	812,836	684,472	84.2
町 民 税	441,954	374,991	84.8	412,451	355,022	86.1	411,903	353,182	85.7
固 定 資 産 税	327,572	244,775	74.7	319,075	244,361	76.6	313,174	244,096	77.9
軽 自 動 車 税	11,890	11,066	93.1	12,021	11,387	94.7	12,025	11,460	95.3
町たばこ消費税	68,515	68,515	100.0	76,202	76,202	100.0	72,945	72,945	100.0
特別土地保有税	-	-	-	-	-	-	-	-	-
入 湯 税	3,135	3,135	100.0	3,248	3,248	100.0	2,789	2,789	100.0
旧法による税	-	-	-	-	-	-	-	-	-
国 保 税	646,980	461,110	71.3	599,874	441,070	73.5	568,898	419,404	73.7

(資料:地方財政状況調査)

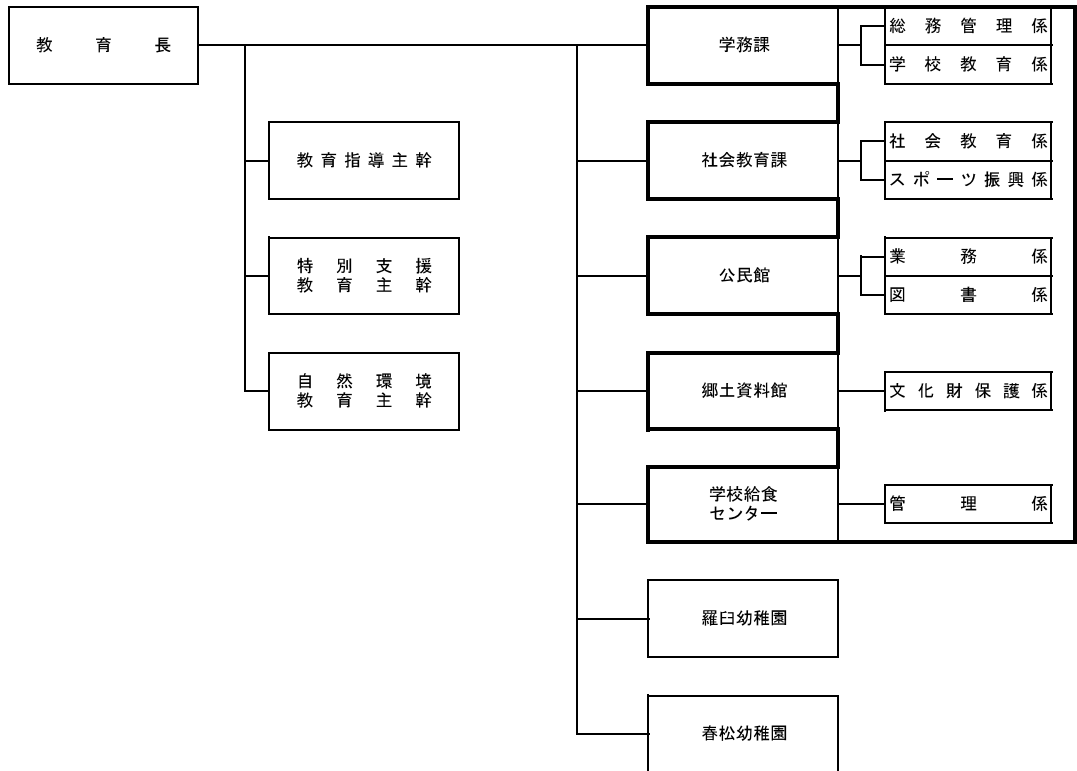
羅 臼 町 行 政 機 構

(平成28年4月1日付)

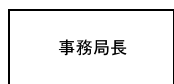
役場



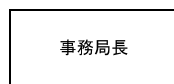
教育委員会



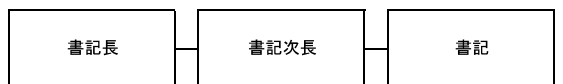
議会事務局



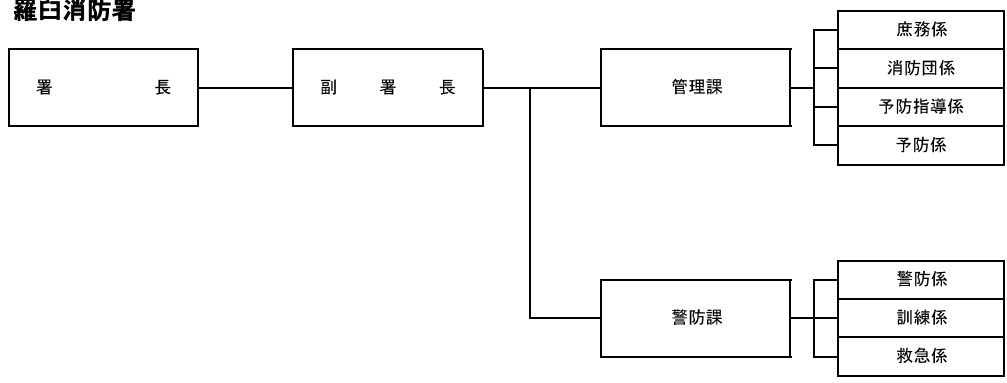
監査委員事務局



選挙管理委員会



羅臼消防署



一 官公署・団体 一

【官公庁】		
羅臼町役場 企画振興課	栄 町	87-2114
羅臼町役場 総務課	栄 町	87-2111
羅臼町役場 出納室	栄 町	87-2112
羅臼町役場 税務財政課	栄 町	87-2113
羅臼町役場 環境生活課	栄 町	87-2115
羅臼町役場 保健福祉課	栄 町	87-2161
羅臼町地域包括支援センター	栄 町	87-5880
羅臼町役場 産業課	栄 町	87-2126 87-2128
羅臼町役場 まちづくり課	栄 町	87-2162
羅臼町役場 建設水道課	栄 町	87-2163
羅臼町 議会事務局	栄 町	87-2180
羅臼町 監査委員事務局	栄 町	87-2140
羅臼町教育委員会 学務課	栄 町	87-2129
羅臼町公民館	栄 町	87-2004
羅臼町教育委員会 社会教育課	栄 町	87-2004
羅臼町郷土資料館	峯 浜 町	88-3850
羅臼町民体育館	栄 町	87-2408
羅臼町民温水プール	湯ノ沢 町	87-2688
羅臼町給食センター	栄 町	87-2440
羅臼町老人福祉センター	湯ノ沢 町	87-2390
羅臼町農林漁業体験実習館	幌 萌 町	88-1094
知床らうす交流センター	本 町	87-5151
羅臼国後展望塔	礼 文 町	87-4560
知床らうす深層水給水施設	共 栄 町	87-2123
知床らうす国民健康保険診療所	栄 町	87-2116
羅臼町葬斎場	幌 萌 町	88-2409
羅臼町ごみ焼却場	幌 萌 町	88-2843
羅臼消防署	栄 町	87-2119
羅臼小学校	本 町	87-2006
春松小学校	八 木 浜 町	88-2263

羅臼中学校	栄 町	87-2049
春松中学校	八 木 浜 町	88-2261
北海道羅臼高等学校	礼 文 町	87-2481
羅臼幼稚園	緑 町	87-2747
春松幼稚園	八 木 浜 町	88-1616
子ども発達支援センター	八 木 浜 町	88-1515
子育て支援センター	八 木 浜 町	88-1515
羅臼町コミュニティセンター	船 見 町	87-3904
環境省釧路自然環境事務所 羅臼自然保護官事務所	湯ノ沢 町	87-2402
知床国立公園羅臼ビジターセンター 公益財団法人 知床財団	湯ノ沢 町	87-2828
知床世界遺産ルサフィールドハウス	北 浜	89-2722
根釧東部森林管理署羅臼森林事務所	船 見 町	87-2017
根室海上保安部羅臼海上保安署	船 見 町	87-3999
陸上自衛隊標津分屯地羅臼分室	礼 文 町	87-2031
中標津警察署羅臼警察官駐在所	栄 町	87-2151
中標津警察署麻布警察官駐在所	麻 布 町	88-2531
羅臼郵便局	富 士 見 町	87-2080
八木浜郵便局	八 木 浜 町	88-2540

【団体】		
羅臼漁業協同組合	船 見 町	(代) 87-2131
羅臼地方卸売市場	船 見 町	87-2146
羅臼町商工会	船 見 町	87-2300
知床羅臼町観光協会	本 町	87-3360
羅臼町社会福祉協議会	栄 町	87-3243

【その他】		
阿寒バス羅臼営業所	栄 町	87-2046
大地みらい信用金庫羅臼支店	栄 町	87-2141
釧路信用組合羅臼支店	本 町	87-3150