

# 羅白町

# 資料編

## 2020



### C O N T E N T S

町章・町名の由来・位置・面積・出来事	1
気象	2
人口	3
産業	4
衛生・上水道	6
医療・福祉	7
教育	9
防災	11
交通・道路・消防	12
議会	13
財政	14
行政機構図	15
官公署・団体	17

これまでも これからも 知床とともに

## 一 町章・町名の由来 一



町章は羅臼の臼を輪にして和を表し、和をもってこの町の発展を希って定められたものである。  
(昭和 25 年 10 月制定)

### 〔町名の由来〕

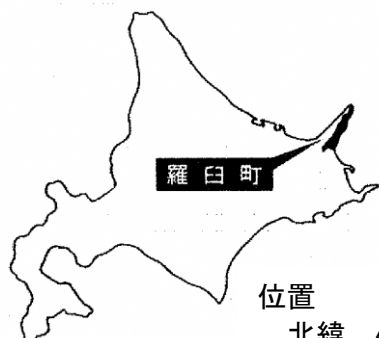
#### 羅臼（ラウス）語源

町名羅臼はアイヌ語「ラウシ」（獣の骨のある所の意）から転化したもの。

この地一帯はアイヌの狩猟の地であったためこの名が起こったという。

## 一 位置・面積 一

### ●位置及び面積



位置

北緯 44 度 01 分

東経 145 度 11 分

面積 397.72 km<sup>2</sup>

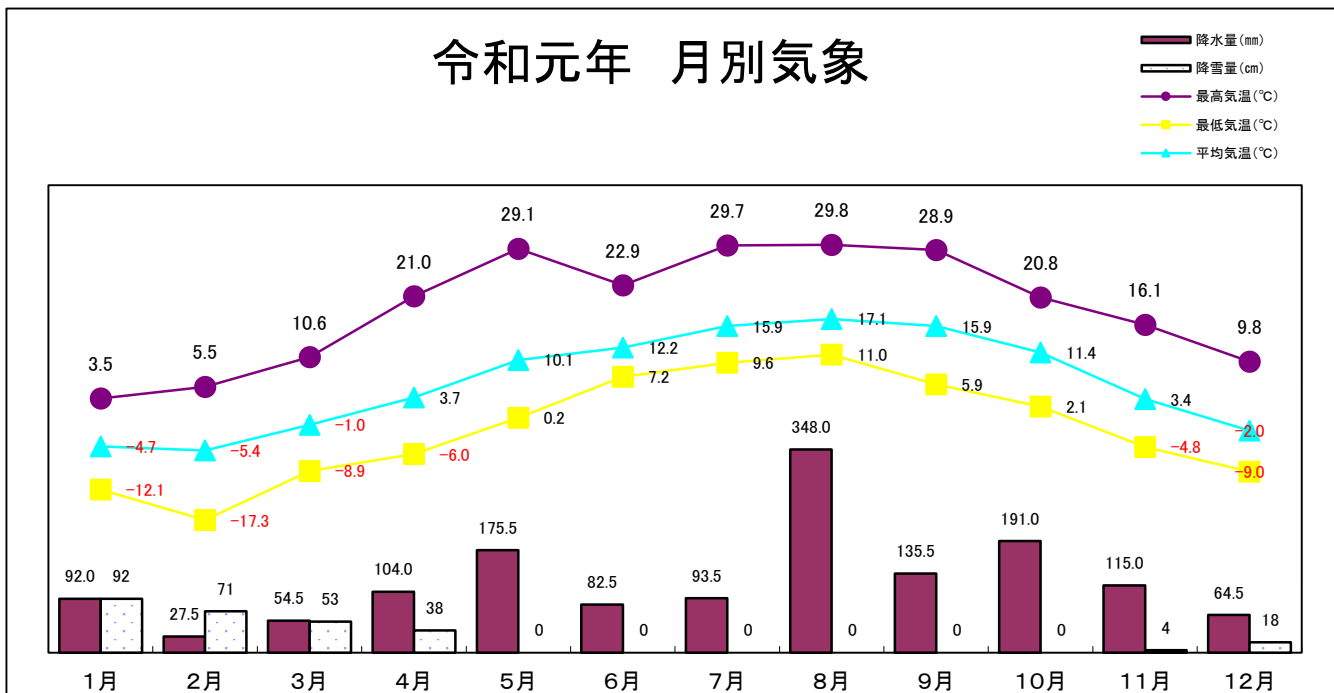
### 〔面積割合〕（単位：km<sup>2</sup>）

畑	5.19	1.3%
宅地	1.37	0.3%
山林	23.95	6.0%
牧場	0.75	0.2%
原野	9.29	2.3%
雑種地	1.20	0.3%
その他	355.97	89.6%

## 一 出来事（令和元年度） 一

年 月 日	羅 臼 町 に 関 す る 主 な 出 来 事
R1. 5. 16	羅臼沖で真っ白なシャチを目撃 日本近海での撮影は極めて異例
R1. 7. 10	ヒグマが飼い犬を襲う 被害深刻
R1. 9. 21	ヤング・ギタリスト・オブ・ザ・イヤー2019 で森大翔さん世界一に輝く
R1. 10. 1	羅臼町女性消防団員誕生
R1. 12. 24	羅臼町シルバーいきがいセンター設立
R2. 3. 30	新型コロナウイルス感染症 世界的大流行で日本も感染広がる パンデミックの影響から東京オリンピック・パラリンピックの延期が決定

# 一 気象 一



		1月	2月	3月	4月	5月	6月	7月	8月	9月	10月	11月	12月
風速	最大(m/s)	16.3	17.7	16.6	14.6	10.5	11.4	4.7	6.5	11.0	13.5	11.9	17.2
	平均(m/s)	3.0	3.1	2.5	2.6	2.4	1.9	1.6	1.8	2.5	2.7	3.1	3.0
日照時間(h)		76.7	103.0	133.1	188.5	197.7	118.1	56.5	71.2	158.7	119.6	93.0	69.6

(資料: 気象庁ホームページ)

(注意) 最高気温及び最低気温は、当該月の極値である。

# — 人口 —

## ■人口・世帯数の推移

区分 年次	世帯数 (戸)	人口(人)			備 考
		男	女	計	
平成 19年	2,189	3,159	3,197	6,356	住民基本台帳人口 3月末
20年	2,158	3,090	3,112	6,202	〃
21年	2,150	3,034	3,067	6,101	〃
22年	2,166	2,988	3,036	6,024	〃
23年	2,146	2,927	2,981	5,908	〃
24年	2,155	2,914	2,964	5,878	〃
25年	2,161	2,859	2,915	5,774	〃
26年	2,156	2,787	2,852	5,639	〃
27年	2,144	2,727	2,776	5,503	〃
28年	2,096	2,637	2,707	5,344	〃
29年	2,077	2,575	2,642	5,217	〃
30年	2,052	2,511	2,565	5,076	〃
令和 元年	2,033	2,448	2,482	4,930	〃
2年	2,048	2,390	2,413	4,803	〃

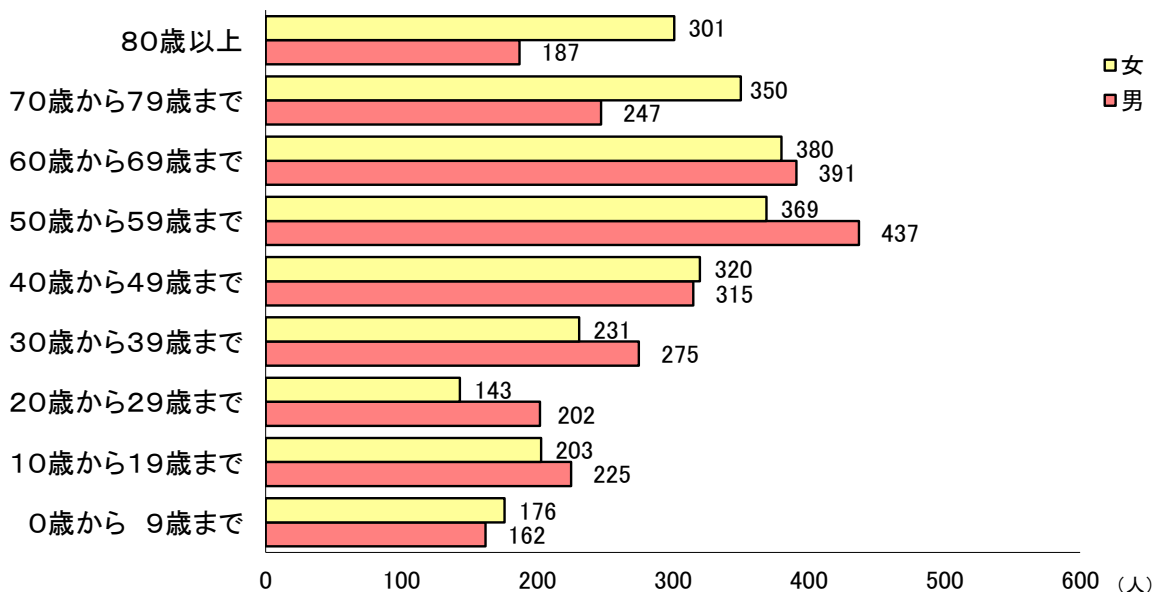
## ■人口動態の推移

(各年12月末現在)

区分 年次	自然的人口増減			社会的増減			増減計	婚姻	離婚
	出生	死亡	増減	転入	転出	増減			
平成 23年	53	55	-2	142	218	-76	-97	33	14
24年	53	54	-1	167	190	-23	-24	26	11
25年	38	59	-21	158	245	-87	-108	39	15
26年	38	53	-15	151	243	-92	-107	21	11
27年	28	61	-33	126	288	-162	-195	27	12
28年	30	75	-45	125	204	-79	-124	31	9
29年	38	73	-35	133	228	-95	-130	25	11
30年	25	63	-38	112	215	-103	-141	16	8
令和 元年	27	70	-43	123	228	-105	-148	14	11

## ■10歳階級別人口

(住民基本台帳年報 令和2年1月1日)



(資料：環境生活課)

# 一 産業 一

## ■産業別15歳以上就業者数の推移

産業区分	年次	平成17年			平成22年			平成27年		
		総数	男	女	総数	男	女	総数	男	女
<b>総数</b>		<b>3,732</b>	<b>2,210</b>	<b>1,522</b>	<b>3,404</b>	<b>2,048</b>	<b>1,356</b>	<b>3,221</b>	<b>1,904</b>	<b>1,317</b>
<b>第1次産業</b>		<b>1,553</b>	<b>1,044</b>	<b>509</b>	<b>1,497</b>	<b>1,022</b>	<b>475</b>	<b>1,262</b>	<b>903</b>	<b>359</b>
農業		28	16	12	29	17	12	30	17	13
林業・狩猟業		4	4	0	7	7	0	2	2	0
漁業		1,521	1,024	497	1,461	998	463	1,230	884	346
<b>第2次産業</b>		<b>666</b>	<b>379</b>	<b>287</b>	<b>591</b>	<b>340</b>	<b>251</b>	<b>648</b>	<b>385</b>	<b>263</b>
鉱業		9	8	1	5	5	0	0	0	0
建設業		192	166	26	155	131	24	185	160	25
製造業		465	205	260	431	204	227	463	225	238
<b>第3次産業</b>		<b>1,513</b>	<b>787</b>	<b>726</b>	<b>1,313</b>	<b>684</b>	<b>629</b>	<b>1,311</b>	<b>616</b>	<b>695</b>
卸・小売業		574	207	367	318	141	177	258	102	156
金融・保険業・不動産業		38	21	17	38	20	18	32	13	19
運輸・通信業		99	82	17	104	84	20	94	71	23
電気・ガス・水道業		3	2	1	4	2	2	0	0	0
サービス業		614	316	298	678	289	389	753	291	462
公務		185	159	26	171	148	23	174	139	35
<b>分類不能の産業</b>		<b>0</b>	<b>0</b>	<b>0</b>	<b>3</b>	<b>2</b>	<b>1</b>	<b>0</b>	<b>0</b>	<b>0</b>

(国勢調査)

## ■農家数・乳牛飼育頭数・牛乳出荷量の推移

年 度	農家数	乳牛数(頭)	出荷量(t)
平成23年度	10	667	3,331
24年度	10	637	3,235
25年度	9	603	3,056
26年度	9	682	3,063
27年度	9	682	3,424
28年度	9	686	3,633
29年度	9	714	3,698
30年度	9	731	3,598
令和元年度	9	740	3,587

(産業創生課)

## ■観光客入込数の推移

年 度	入込総数	観光タイプ別内訳	
		日帰り	宿泊
平成24年度	535,041	458,373	76,668
25年度	513,329	440,450	72,879
26年度	520,530	456,539	63,991
27年度	555,408	477,730	77,678
28年度	534,571	468,063	66,508
29年度	552,882	485,253	67,629
30年度	509,653	460,662	48,991
令和元年度	546,568	512,149	34,419

(産業創生課)

## ■工業の推移

年次	事業所数	従業者数	製造品出荷額(万円)
平成18年	21	307	1,105,818
19年	22	295	1,652,732
20年	22	313	1,646,790
21年	23	325	1,729,566
22年	22	310	1,415,812
24年	22	331	1,565,812
25年	21	341	1,797,615
26年	20	351	1,536,759
29年	19	288	1,342,131
30年	19	259	1,252,065

※平成23年、27年、28年は調査なし

(工業統計調査)

## ■商業の推移

年次	商店数	従業者数	年間商品販売額(百万円)
昭和63年	111	467	13,447
平成3年	106	450	14,267
6年	96	414	9,903
9年	85	424	10,716
11年	89	445	12,359
14年	89	471	12,995
16年	90	467	13,310
19年	83	439	14,520
26年	65	355	10,976

(商業統計調査)

■漁業生産状況

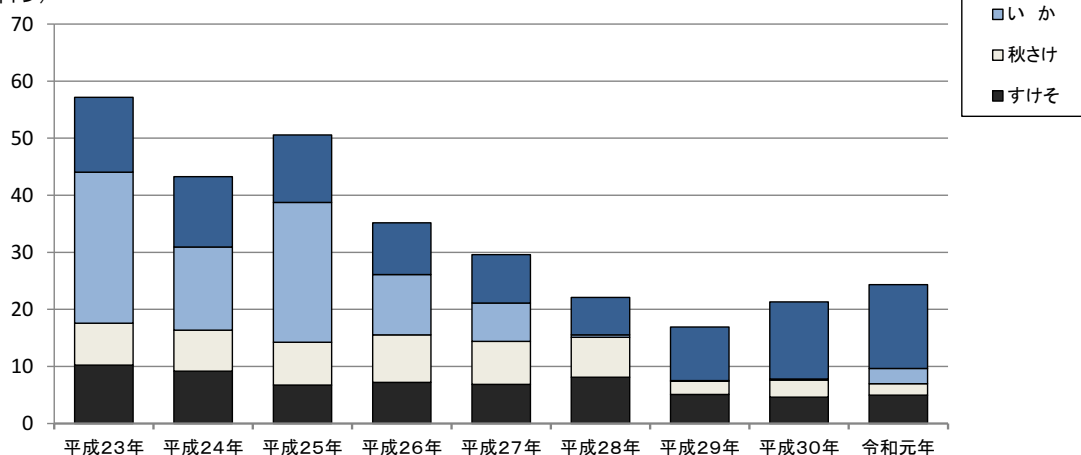
(単位 トン:千円)

年次 魚種	平成27年		平成28年		平成29年		平成30年		令和元年	
	数量	金額	数量	金額	数量	金額	数量	金額	数量	金額
すけそ	6,853	972,399	8,126	1,150,733	5,111	807,310	4,640	760,613	4,991	611,410
秋さけ	7,559	3,933,518	6,968	4,774,476	2,307	2,549,943	2,983	2,116,932	2,008	1,176,937
けいじ	4	56,319	1	16,267	1	29,444	1	6,587	1	7,438
ほっけ	209	140,652	119	63,703	272	114,136	1,014	225,140	1,092	228,818
めんめ	56	197,844	46	174,960	49	172,039	51	179,041	61	213,367
うに	163	275,622	122	242,374	108	248,209	86	258,091	96	320,207
たら	1,206	518,042	2,107	945,142	2,855	856,705	4,668	1,117,141	4,344	1,084,058
かれい	1,141	200,516	998	154,030	1,377	221,469	1,222	194,158	1,376	228,563
いか	6,720	1,781,992	430	279,898	108	43,009	169	73,413	2,670	1,873,598
おひょう	34	22,206	33	22,396	27	18,452	40	16,310	31	11,420
その他	5,448	1,693,184	2,922	776,494	4,404	2,075,529	6,159	2,336,331	7,467	2,324,999
こんぶ	196	445,187	215	490,517	296	694,175	290	776,597	183	489,387
合計	29,589	10,237,481	22,087	9,090,990	16,915	7,830,420	21,323	8,060,354	24,320	8,570,202

(資料:産業創生課)

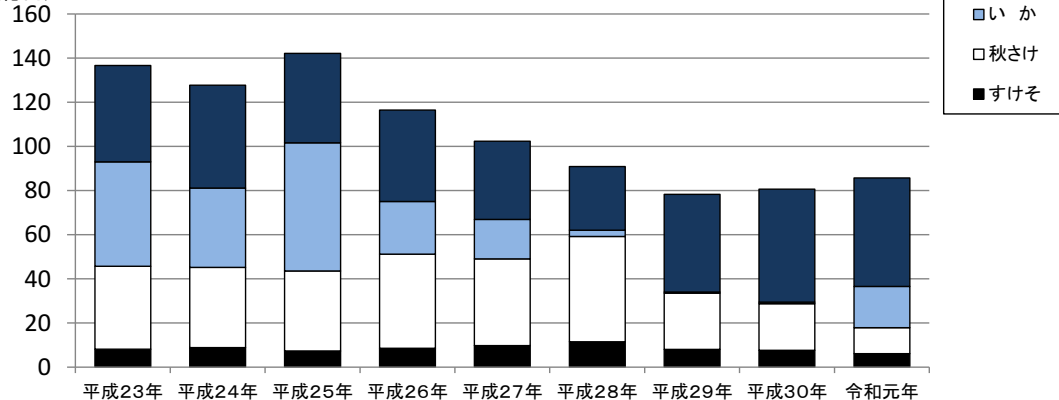
■主要魚種水揚量の推移

(千トン)



■主要魚種水揚高の推移

(億円)



## 一 衛生・上水道 一

### ■ゴミ処理・し尿処理

年度	ゴミ処理収集 区域世帯数	収集日数	ゴミ処理量(t)			し尿処理収集 区域内世帯数	し尿処理収集量(t)	
			総量	1日平均収集量	1世帯 平均収集量		総量	1世帯平均 排出量
平成27年度	2,144	294	2,434	8.28	1.14	2,144	4,061	1.89
平成28年度	2,077	296	2,274	7.68	1.09	2,077	4,079	1.96
平成29年度	2,096	293	2,263	7.72	1.08	2,096	3,863	1.84
平成30年度	2,033	289	2,530	8.75	1.24	2,033	3,730	1.83
令和元年度	2,048	292	2,259	7.74	1.10	2,048	3,661	1.79

(資料:環境生活課)

### ■合併処理浄化槽

年度	1~10人槽	11~20人槽	21~50人槽	51~100人槽	101~200人槽	201~300人槽	301人槽以上	設置数	普及率(%)
平成27年度	9							9	44.75
平成28年度	8	2						10	45.64
平成29年度	13							13	46.69
平成30年度	11			1				12	47.47
令和元年度	12							12	47.66

※「普及率」について：平成24年度の数値より算定方法が変更され、普及率が減少しています。

(資料:環境生活課)

### ■上水道

区 分	平成27年度		平成28年度		平成29年度		平成30年度		令和元年度	
	上水道	簡易水道	上水道	簡易水道	上水道	簡易水道	上水道	簡易水道	上水道	簡易水道
給水区域内人口	4,870	452	4,753	444	4,624	434	4,480	431	4,370	419
給水人口	4,870	452	4,753	444	4,624	434	4,480	431	4,370	419
最大給水量(m <sup>3</sup> /日)	3,467	429	3,834	429	3,609	429	3,560	429	3,438	429
1人1日最大給水量(ℓ)	712	949	807	966	781	988	795	995	787	977
普及率(%)	100.0	100.0	100.0	100.0	100.0	100.0	100.0	100.0	100.0	100.0

(資料:建設水道課)

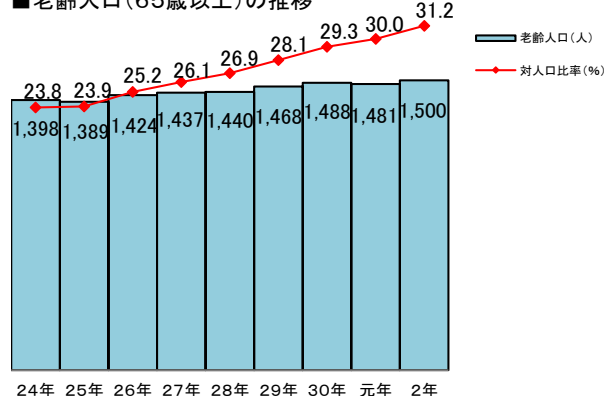
## 一 医療・福祉

■医療施設及び従事者数(令和2年4月1日現在)

診療所	1
歯科診療所	1
医師(人)	1
歯科医(人)	1
看護職員(人)	13
ベット数	14

(資料:保健福祉課)

■高齢人口(65歳以上)の推移



(資料:保健福祉課)

■幼稚園

(令和2年4月1日現在)

幼稚園名	園児数		教職員(人)	開設年月日	面積(m <sup>2</sup> )	
	定員	現員			敷地	建物
羅臼幼稚園	210	57	10	H19.4.1	2,061	1,029
春松幼稚園	105	37	8	H19.4.1	1,217	810
羅臼町子ども発達支援センター	-	35	2	H19.4.18	641	326
羅臼町子育て支援センター	-	48	2	H19.4.18		
合計		177	22			

(資料:教育委員会学務課・保健福祉課)

■福祉施設

施設名	所在地	電話
峯浜町コミュニティセンター	峯浜町508番地4	88-3006
春日町福祉館	春日町47番地2	88-2867
麻布町福祉館	麻布町10番地1	88-2860
八木浜町福祉館	八木浜町30番地1	88-2868
知松福祉館	知昭町61番地	88-2869
海岸町コミュニティセンター	海岸町441番地	89-2128
岬町コミュニティセンター	岬町119番地1	89-2357
羅臼町老人福祉センター	湯ノ沢町14番地3	87-2390
羅臼町地域包括支援センター	栄町100番地83	87-5880

(資料:保健福祉課)



■主要死因別死亡数(令和元年)

死因分類名	死亡原因	死亡人数
悪性新生物	肺がん 胃がん 膵がん、肝がん 小腸がん、食道がん、悪性リンパ腫、がん性悪液質	6名 4名 各2名 各1名
循環器系疾患	心不全 急性心臓死(疑含)、心筋梗塞(疑含)脳出血 脳梗塞、心肺機能不全、洞不全症候群、多臓器不全	5名 各3名 各1名
呼吸器系疾患	肺炎 呼吸不全 誤嚥性肺炎、間質性肺炎	5名 2名 各1名
消化器疾患	急性胆嚢炎、十二指腸潰瘍、肝不全、消化管出血	各1名
腎尿路生殖器系疾患	腎不全 腎盂腎炎、尿路感染疑	3名 各1名
感染症	敗血症	1名
血液及び造血器の疾患	貧血	1名
症状、徴候及び異常臨床所見・異常検査所見で他に分類されないもの	老衰	5名
傷病及び死亡の外因	交通事故、転落、誤嚥による窒息	各1名
	意識障害	1名

(資料:保健福祉課)

■国民年金受給額の推移

(単位:千円)

年度 区分	平成26年度	平成27年度	平成28年度	平成29年度	平成30年度
総額	886,917	908,712	918,515	933,327	891,126
老齢	810,786	832,058	842,299	862,607	846,798
障害	62,790	63,187	62,603	57,804	32,925
遺族	10,163	10,259	9,148	8,456	6,726
寡婦	3,178	3,208	4,465	4,460	4,677

(資料:環境生活課)

■国民健康保険の推移

年度 区分		平成26年	平成27年	平成28年	平成29年	平成30年	
被保険者数 (年間平均)		2,889	2,745	2,571	2,417	2,306	
一般被保険者分	医療の 給付	件数	26,858	27,200	25,618	23,755	22,309
		金額 (千円)	675,899	800,732	669,269	646,677	612,492
	療養費	件数	494	470	392	483	507
		金額 (千円)	4,920	4,651	3,551	5,127	5,267
	療養高 額費	件数	743	897	825	778	752
		金額 (千円)	56,564	81,265	67,435	64,806	63,483
その他給付	一時給付 助産費・ 出産育児 見	件数	19	16	15	13	12
		金額 (千円)	7,980	6,690	6,300	5,430	5,040
	葬祭費	件数	10	9	14	9	10
		金額 (千円)	100	90	140	90	280
老人保健 拠出金	金額 (千円)	6	6	5	3	-	

(資料:保健福祉課)

# 一 教育 一

## ■小・中学校の推移(令和2年4月1日現在)

	小 学 校				中 学 校			
	学校数	学級数	児童数	教員数	学校数	学級数	生徒数	教員数
平成26年	2	17	289	33	2	10	171	29
27年	2	17	272	32	2	10	156	28
28年	2	18	244	28	2	10	167	28
29年	2	17	238	31	2	10	160	29
30年	2	17	243	30	1	8	148	19
令和 元年	2	19	243	36	1	7	121	16
2年	2	19	230	35	1	7	112	17

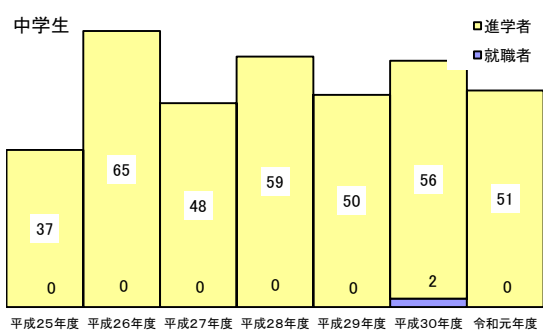
(資料:教育委員会学務課)

## ■高等学校の推移(令和2年4月1日現在)

	学校数	学級数	教員数	生 徒 数		
				男	女	計
平成26年	1	4	21	53	54	107
27年	1	5	21	59	54	113
28年	1	4	19	41	55	96
29年	1	4	18	45	62	107
30年	1	3	17	41	56	97
令和 元年	1	3	17	46	49	95
2年	1	3	15	56	48	104

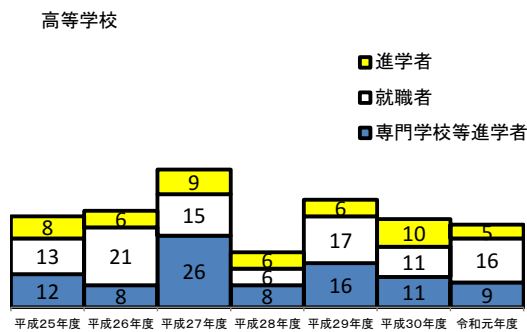
(資料:羅臼高等学校)

## ■卒業後の進路別状況(単位:人)



平成25年度 平成26年度 平成27年度 平成28年度 平成29年度 平成30年度 令和元年度

(資料:教育委員会学務課)



平成25年度 平成26年度 平成27年度 平成28年度 平成29年度 平成30年度 令和元年度

(資料:羅臼高等学校)

## ■羅臼町の文化財(令和2年4月1日現在)

### 【市町村指定】

名 称	所在地	指定年月日
旧植別神社跡	峯浜町	S48.5.1
久右衛門の澗跡	船見町	S48.5.1
知床いぶき樽		H3.5.1
弘化の釣鐘	峯浜町	H25.12.1

### 【町内で見られる国指定天然記念物】

オオワシ
オジロワシ
エゾシマフクロウ
クマガイ
カラフトルリシジミ

### 【北海道指定】

羅臼のひかりごけ	共栄町	S38.12.24
羅臼の間歇泉	湯ノ沢町	S43.3.19

### 【国指定】

北海道松法川北岸遺跡出土品	峯浜町	H27.9.4
---------------	-----	---------

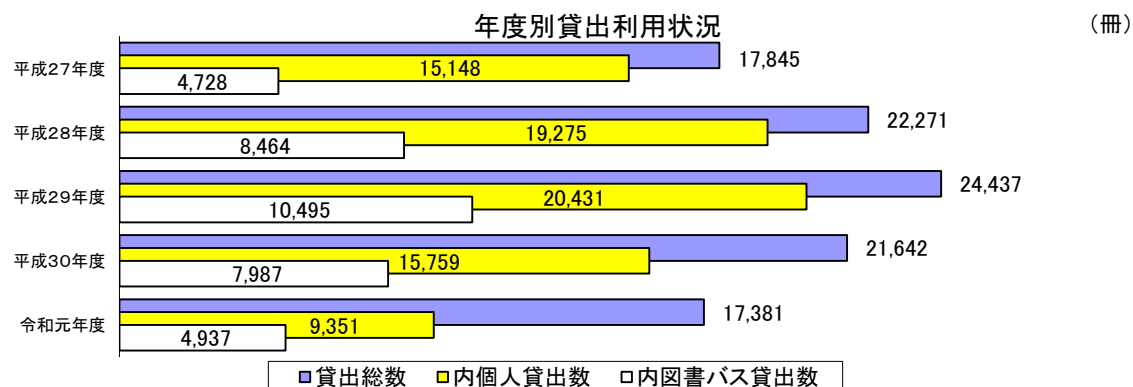
(資料:郷土資料館)

■社会教育・体育施設

名 称	所在地	開設年	施設内容	
			面積(m <sup>2</sup> )	設 備 等
羅臼町郷土資料館	峯浜町	平成23年	1,810	考古・近世動物・産業・生活・植物・昆虫展示室・多目的スペース・工作室・実習室
羅臼小学校コミュニティセンター「優・遊・悠」	本町	平成 7年	5,526	体育館・陶芸室・多目的ホール・音楽室等
春松小学校コミュニティセンター	八木浜町	平成18年	4,582	体育館・家庭科室等
峯浜緑地広場	峯浜町	平成22年	9,882	サッカーゴール1組
羅臼町民体育館	栄 町	昭和49年	2,905	アリーナ・柔道場・トレーニング室・会議室 ※休館中
羅臼町民スキー場	礼文町	昭和55年	184,300	第1リフト(414.5m)・第2リフト(526m) ※休止中
羅臼町営野球場	幌萌町	昭和57年	18,733	バックネット・ダックアウト・スコア版・両翼91m
羅臼町営テニスコート	幌萌町	昭和58年	2,320	全天候型ラケットコート3面
羅臼町営ゲートボール場	幌萌町	昭和63年	2,385	グリーンコート(3面)※休止中
羅臼町民温水プール	湯の沢町	昭和60年	1,027	温水熱利用給湯方式 大プール25m×13m 6コース 小プール13m×6m
羅臼町営パークゴルフ場	幌萌町	平成 7年	52,500	4コース各9ホール計36ホール 管理塔・休憩広場
羅臼町図書館	栄町	令和 2年	107	羅臼町役場内 13,000冊蔵書

(資料:教育委員会・産業創生課)

■図書館蔵書数と貸出利用状況



(資料:羅臼町図書館)



(資料:羅臼町図書館)

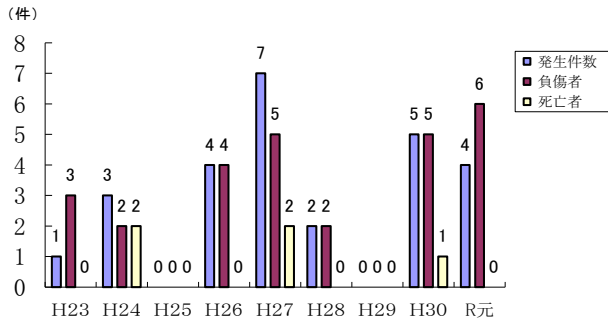
# 一 防災 一

## ■避難所一覧

住所	施設・場所名	指定緊急避難場所	指定避難場所	避難所が対応している災害				
				洪水	土砂災害	高潮	地震	津波
峯浜町	植別1号線(野口宅付近道路)	○		○	○	○	○	○
	陸志別1号線(伊藤宅付近道路)	○		○	○	○	○	○
	陸志別5号線(鳥谷宅付近道路)	○		○	○	○	○	○
	峯浜町コミュニティセンター	○	○		○		○	
幌萌町	幌萌町1号線と国道335号線交差点	○		○	○	○	○	○
	農林漁業体験実習館	○	○	○	○	○	○	○
	総合運動公園	○		○	○	○	○	○
春日町	春日町福祉館	○	○	○		○		
麻布町	麻布町福祉館	○	○	○		○		
八木浜町	八木浜町水源地	○		○		○	○	○
	八木浜町福祉館	○	○	○		○		
	春松小学校・春松幼稚園	○	○	○		○	○	
知昭町	知松福祉館	○	○	○		○		
松法町	国道335号線(ノスケ地区)	○		○		○		○
礼文町	羅臼高校	○	○	○		○		○
	礼文町南町内会館	○	○	○		○	○	○
	礼文町北町内会館	○	○	○	○	○	○	○
本町	羅臼小学校	○	○	○		○	○	○
緑町	緑町町内会館	○	○	○	○	○	○	○
	羅臼幼稚園	○	○	○		○	○	○
栄町	羅臼町役場	○	○		○	○	○	
	知床未来中学校	○	○	○	○	○	○	○
	羅臼神社	○		○		○		○
	栄町高台町内会館	○	○	○	○	○	○	○
	栄町町内会館	○	○	○		○		○
湯ノ沢町	羅臼町老人福祉センター	○	○	○	○	○	○	○
船見町	羅臼町商工会	○	○	○		○	○	○
	羅臼漁業協同組合	○	○	○	○	○	○	
	羅臼町コミュニティセンター	○	○	○	○	○	○	
共栄町	しおかぜ公園	○		○		○	○	○
	共栄町会館	○	○	○		○		○
海岸町	町道2号線(天狗岩)	○		○		○	○	○
	海岸町コミュニティセンター	○	○	○		○		
岬町	旧知円別小中学校	○	○	○		○	○	○
	岬町コミュニティセンター	○	○	○	○	○	○	
	岩見橋避難場所	○		○		○	○	

# 一 交通・道路・消防 一

## ■交通事故発生数の推移



(資料:環境生活課)

## ■火災発生数の推移

年次	建 物				船舶	林野	その他	計
	全焼	半焼	部分焼	ぼや				
平成21年			4		1			5
平成22年								-
平成23年			1				1	2
平成24年			1					1
平成25年			1					1
平成26年	1							1
平成27年		2					1	3
平成28年		1	1					2
平成29年	2							2
平成30年			1					1
令和元年			1			1		2

(資料:羅臼消防署)

## ■道路整備状況 令和2年4月1日現在

区分	実延長	舗装延長	改良延長
国道	38.4km	38.4km	38.4km
道道	24.5km	24.5km	24.5km
町道	46.5km	34.4km	31.6km

(資料:建設水道課)

## ■消防職員・団員及び消防施設

令和2年4月1日現在

区 分	消 防 力
消防職員	24人
消防団員	139人
水槽付消防ポンプ自動車	1台
小型ポンプ付水槽車	1台
消防ポンプ自動車	2台
小型ポンプ付梯子車	1台
小型動力ポンプ積載車	5台
小型ポンプ	13台
指揮車	1台
団員搬送車	1台
救急車(高規格)	3台
資器材搬送トラック	1台
消火栓	108ヶ所
貯水槽	22ヶ所

(資料:羅臼消防署)

# 一 議会 一

■羅臼町議会議員名簿(令和2年4月1日現在)

議 長	佐 藤 晶
副 議 長	小 野 哲 也

総務民生常任委員会		経済文教常任委員会		議会運営委員会			議会だより編集特別委員会	
職 名	氏 名	職 名	氏 名	職 名	氏 名	所属委員会	職 名	氏 名
委員長	田 中 良	委員長	加 藤 勉	委員長	高 島 讓 二	経済文教	委員長	田 中 良
副委員長	坂 本 志 郎	副委員長	鹿 又 政 義	副委員長	坂 本 志 郎	総務民生	副委員長	加 藤 勉
委員	村 山 修 一	委員	井 上 章 二	委員	田 中 良	総務民生	委員	坂 本 志 郎
委員	松 原 臣	委員	高 島 讓 二	委員	加 藤 勉	経済文教	委員	鹿 又 政 義
委員	小 野 哲 也	委員	佐 藤 晶					

(資料:議会事務局)

# 一 財政 一

## ■一般会計決算状況

(単位:千円)

年 度	歳 入	町 税		歳 出	町民1人当たり 歳出(円)
		町 税	歳入比率		
平成23年	4,208,905	679,264	16.1	4,091,521	687,535
平成24年	3,860,169	702,482	18.2	3,726,442	634,936
平成25年	3,852,086	690,220	17.9	3,794,810	672,958
平成26年	4,244,371	684,472	16.1	4,131,004	750,682
平成27年	4,048,763	655,554	16.2	3,851,397	720,696
平成28年	4,678,220	667,963	14.3	4,416,442	840,907
平成29年	6,304,101	665,960	10.6	6,088,291	1,191,446
平成30年	4,889,946	612,622	12.5	4,804,743	968,503

(資料:地方財政状況調査)

## ■町税収入状況

(単位:千円)

	平成28年度			平成29年度			平成30年度		
	調定額	収入額	徴収率	調定額	収入額	徴収率	調定額	収入額	徴収率
総 額	770,552	667,963	86.7	756,039	665,960	88.1	692,394	612,622	88.5
町 民 税	384,163	336,282	87.5	381,361	335,235	87.9	345,160	306,689	88.9
固 定 資 産 税	301,575	247,652	82.1	293,542	250,521	85.3	267,177	226,862	84.9
軽 自 動 車 税	13,755	12,970	94.3	14,219	13,287	93.4	14,501	13,515	93.2
町たばこ消費税	68,162	68,162	100.0	64,365	64,365	100.0	62,165	62,165	100.0
特別土地保有税	-	-	-	-	-	-	-	-	-
入 湯 税	2,897	2,897	100.0	2,552	2,552	100.0	3,391	3,391	100.0
旧法による税	-	-	-	-	-	-	-	-	-
国 保 税	525,827	406,897	77.4	491,682	381,979	77.7	454,161	353,256	77.8

(資料:地方財政状況調査)

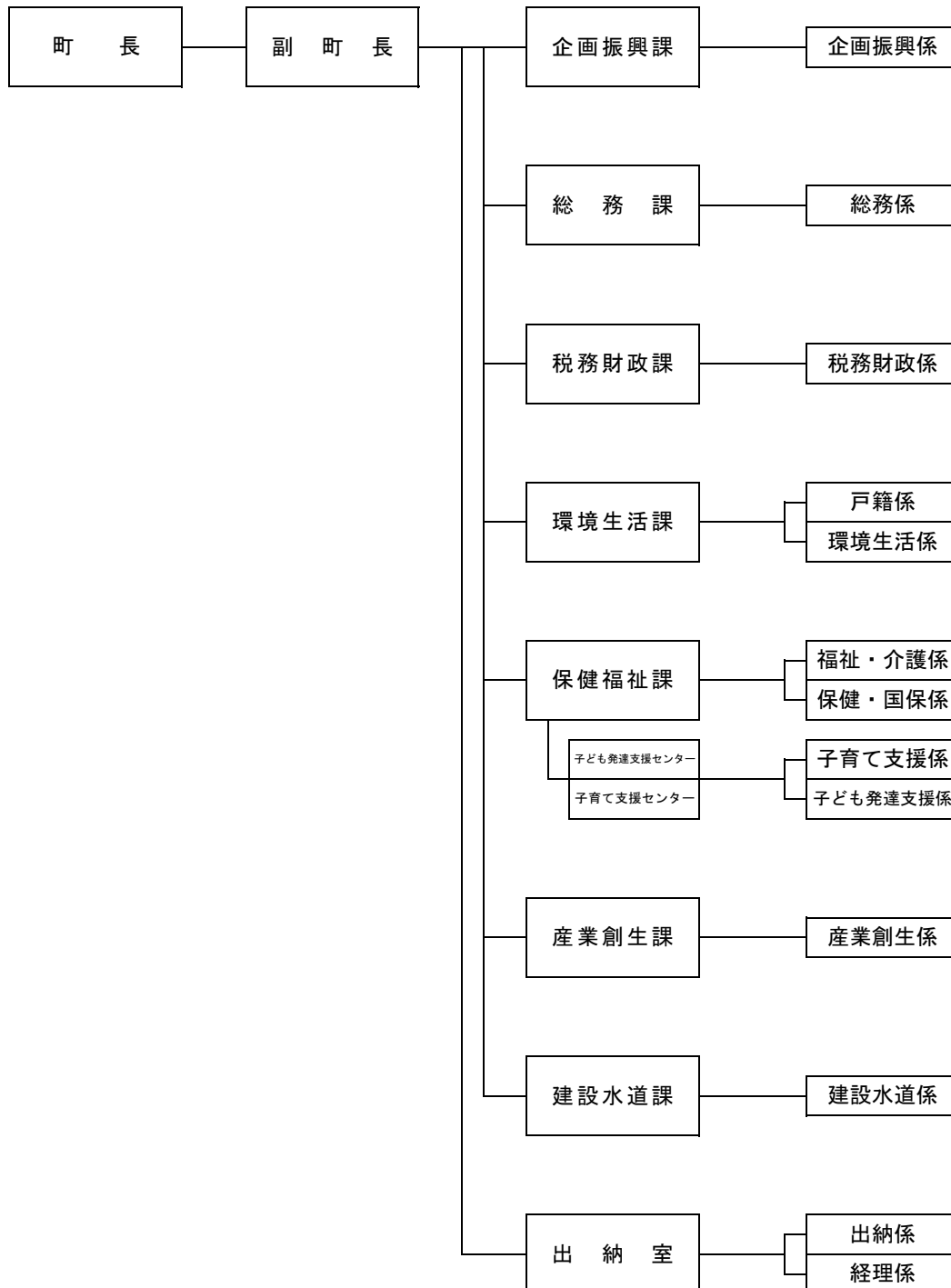
## ■知床・羅臼まちづくり基金

	平成30年度以前		令和元年度		合計		令和元年度 運用額	令和元年度 運用後残額
	積立額	件数	積立額	件数	積立額	件数		
地域資源を活かした活力ある産業のまち	162,636,648	25,782	98,229,570	11,305	260,866,218	37,087	5,999,010	254,867,208
一人ひとりが輝ける地域医療、保健、福祉、介護のまち	71,854,954	12,136	35,407,662	4,055	107,262,616	16,191	10,101,478	97,161,138
自然環境に配慮し安心安全に暮らせる快適なまち	80,986,071	13,408	35,989,795	4,272	116,975,866	17,680	6,476,582	110,499,284
豊かな心身を育み、明日へとはばたくまち	16,145,646	5,273	19,548,316	2,466	35,693,962	7,739	7,582,396	28,111,566
持続的な行財政運営ができるまち	15,684,450	2,404	6,937,063	827	22,621,513	3,231	-	22,621,513
その他目的達成のために町長が必要と認める事業	136,823,453	21,534	42,293,170	4,820	179,116,623	26,354	-	179,116,623
合計	484,131,222	80,537	238,405,576	27,745	722,536,798	108,282	30,159,466	692,377,332
運用額(利息)	362,654	-	4,599	-	367,253	-	-	692,744,585

# 羅 臼 町 行 政 機 構

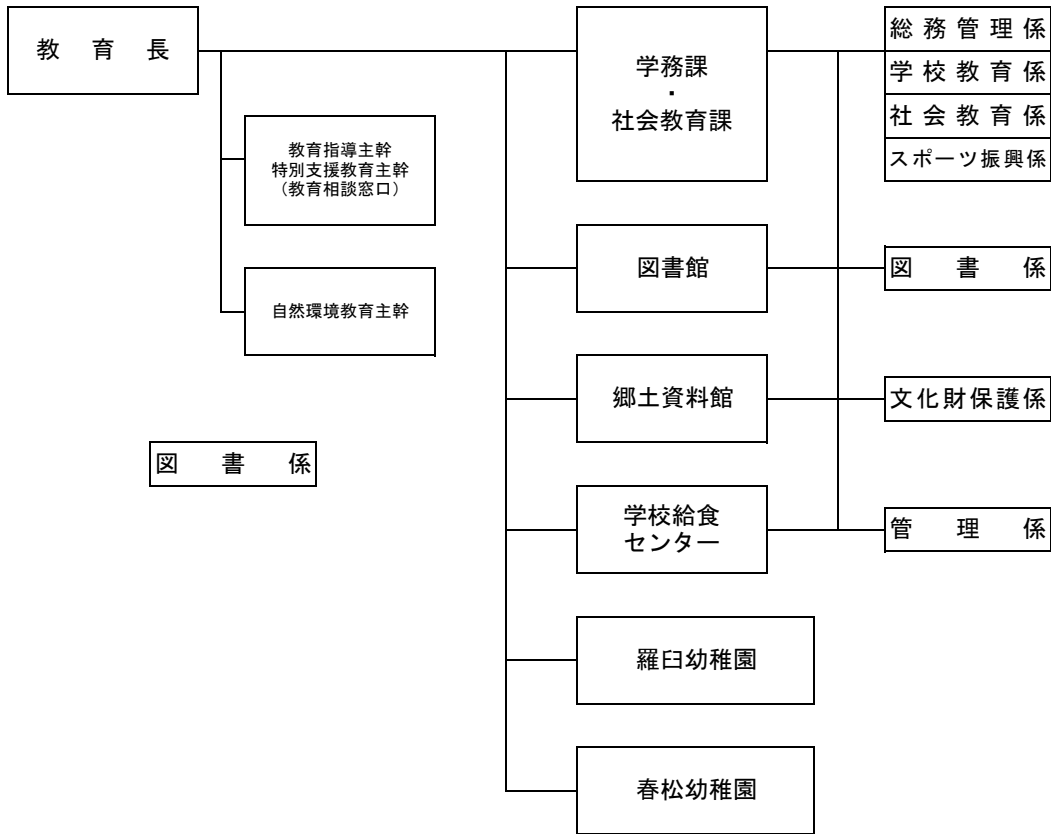
(令和2年4月1日付)

役場

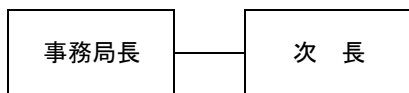




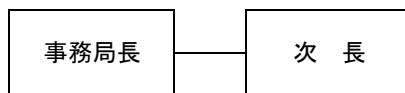
**教育委員会**



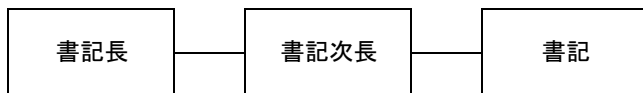
**議会議務局**



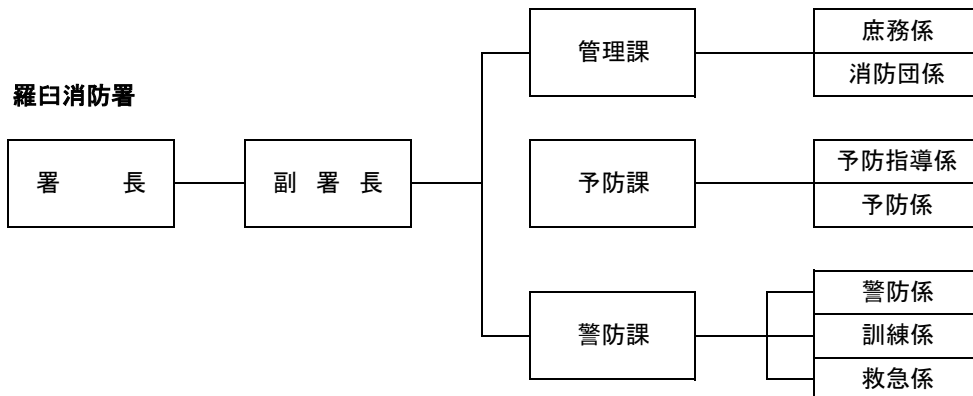
**監査委員事務局**



**選挙管理委員会**



**羅臼消防署**



## 一 官公署・団体 一

【官公庁】		
羅臼町役場 企画振興課	栄 町	87-2114
羅臼町役場 総務課	栄 町	87-2111
羅臼町役場 出納室	栄 町	87-2112
羅臼町役場 税務財政課	栄 町	87-2113
羅臼町役場 環境生活課	栄 町	87-2115
羅臼町役場 保健福祉課	栄 町	87-2161
羅臼町地域包括支援センター	栄 町	87-5880
羅臼町役場 産業創生課	栄 町	87-2126 87-2128 87-2162
羅臼町役場 建設水道課	栄 町	87-2163
羅臼町 議会事務局	栄 町	87-2180
羅臼町 監査委員事務局	栄 町	87-2180
羅臼町教育委員会 学務課	栄 町	87-2129
羅臼町教育委員会 図書館	栄 町	87-2004
羅臼町教育委員会 社会教育課	栄 町	87-2004
羅臼町郷土資料館	峯 浜 町	88-3850
羅臼町民体育館 ※休館中	栄 町	87-2408
羅臼町民温水プール	湯ノ沢 町	87-2688
羅臼町給食センター	栄 町	87-2440
羅臼町老人福祉センター	湯ノ沢 町	87-2390
羅臼町農林漁業体験実習館	幌 萌 町	88-1094
知床らうす交流センター	本 町	87-5151
羅臼国後展望塔	礼 文 町	87-4560
知床らうす深層水給水施設	共 栄 町	87-2123
知床らうす国民健康保険診療所	栄 町	87-2116
羅臼町葬斎場	幌 萌 町	88-2409
羅臼町ごみ焼却場	幌 萌 町	88-2843
羅臼消防署	栄 町	87-2119
羅臼小学校	本 町	87-2006
春松小学校	八 木 浜 町	88-2263

知床未来中学校	栄 町	87-2049
北海道羅臼高等学校	礼 文 町	87-2481
羅臼幼稚園	緑 町	87-2747
春松幼稚園	八 木 浜 町	88-1616
子ども発達支援センター	八 木 浜 町	88-1515
子育て支援センター	八 木 浜 町	88-1515
羅臼町コミュニティセンター	船 見 町	87-3904
環境省釧路自然環境事務所 羅臼自然保護官事務所	湯ノ沢 町	87-2402
知床国立公園知床羅臼ビジターセンター 公益財団法人 知床財団	湯ノ沢 町	87-2828
知床世界遺産ルサフィールドハウス	北 浜	89-2722
根釧東部森林管理署羅臼森林事務所	船 見 町	87-2017
根室海上保安部羅臼海上保安署	船 見 町	87-3999
陸上自衛隊標津分屯地羅臼分室	礼 文 町	87-2031
中標津警察署羅臼警察官駐在所	栄 町	87-2151
中標津警察署麻布警察官駐在所	麻 布 町	88-2531
羅臼郵便局	富 士 見 町	87-2080
八木浜郵便局	八 木 浜 町	88-2540

【団体】		
羅臼漁業協同組合	船 見 町	(代) 87-2131
羅臼地方卸売市場	船 見 町	87-2146
羅臼町商工会	船 見 町	87-2300
知床羅臼町観光協会	本 町	87-3360
羅臼町社会福祉協議会	栄 町	87-3243

【その他】		
阿寒バス羅臼営業所	栄 町	87-2046
大地みらい信用金庫羅臼支店	栄 町	87-2141
釧路信用組合羅臼支店	本 町	87-3150