

平成20年度の予算

(平成20年4月～平成21年3月まで)

町で1年間に使われるお金です！

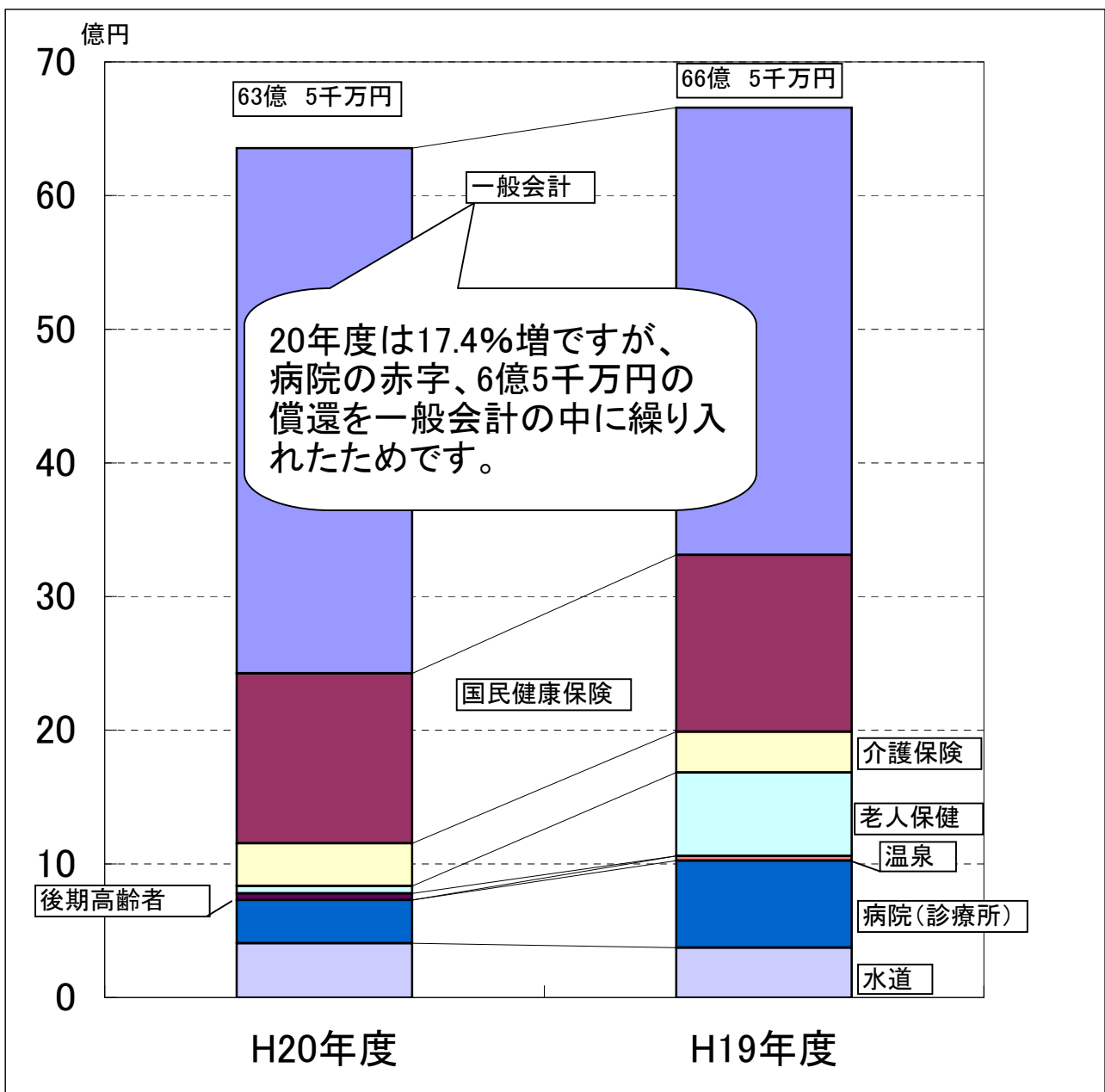


羅 臼 町

平成20年度 全会計予算

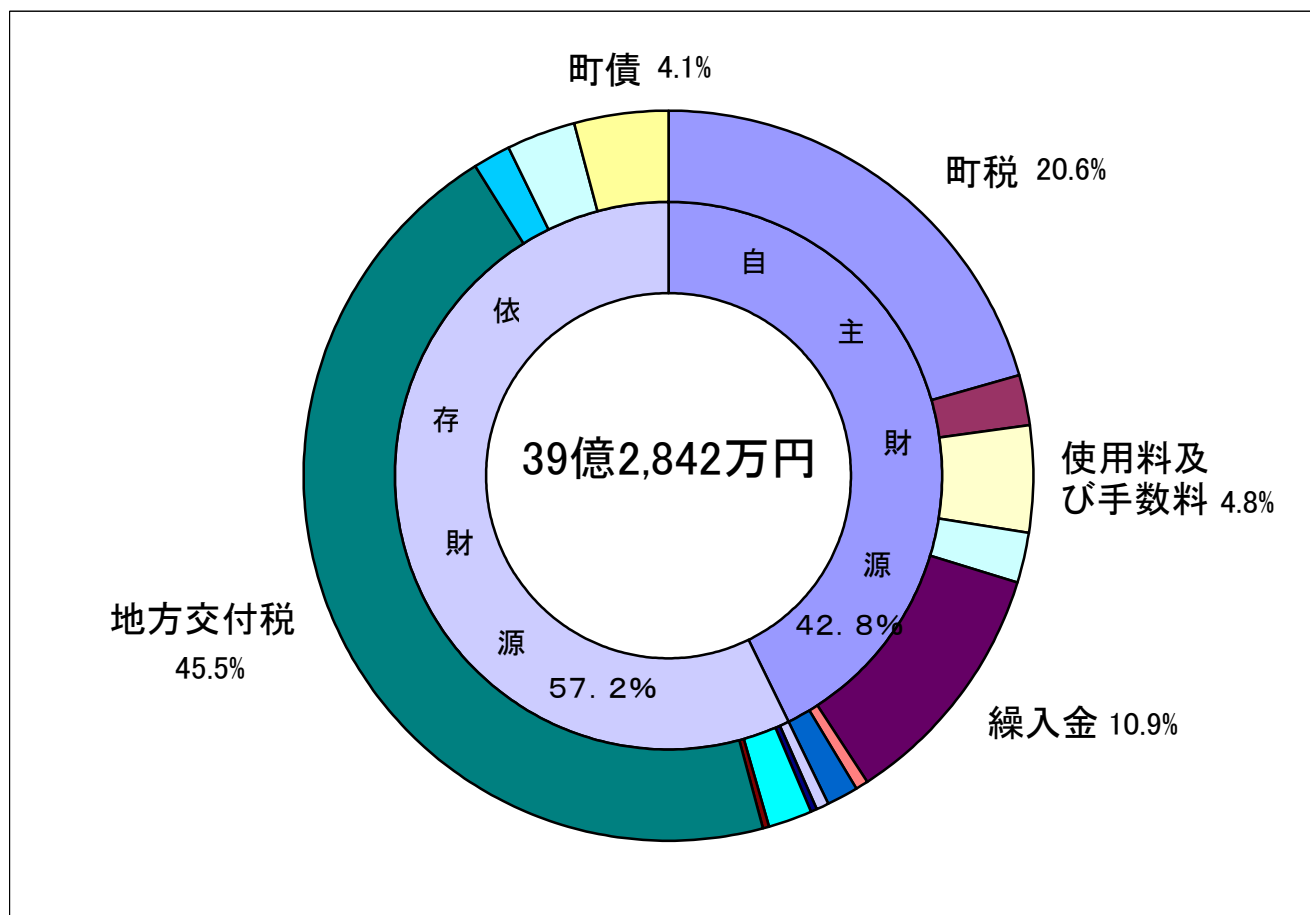
会計区分	H20年度		H19年度		伸び率%
一般会計	39億	2,842万円	33億	4,684万円	17.4
国民健康保険	12億	7,091万円	13億	2,325万円	△ 4.0
介護保険	3億	2,130万円	3億	466万円	5.5
老人保健		5,455万円	6億	2,425万円	△ 91.3
後期高齢者		4,911万円			100.0
温泉	一般会計へ		3,394万円		△ 100.0
診療所(病院)	3億	2,392万円	6億	5,091万円	△ 50.2
水道	4億	608万円	3億	7,376万円	8.6
合計	63億	5,429万円	66億	5,761万円	△ 4.6

※後期高齢者は新しい会計を設置しました。温泉は一般会計へ移行しました。



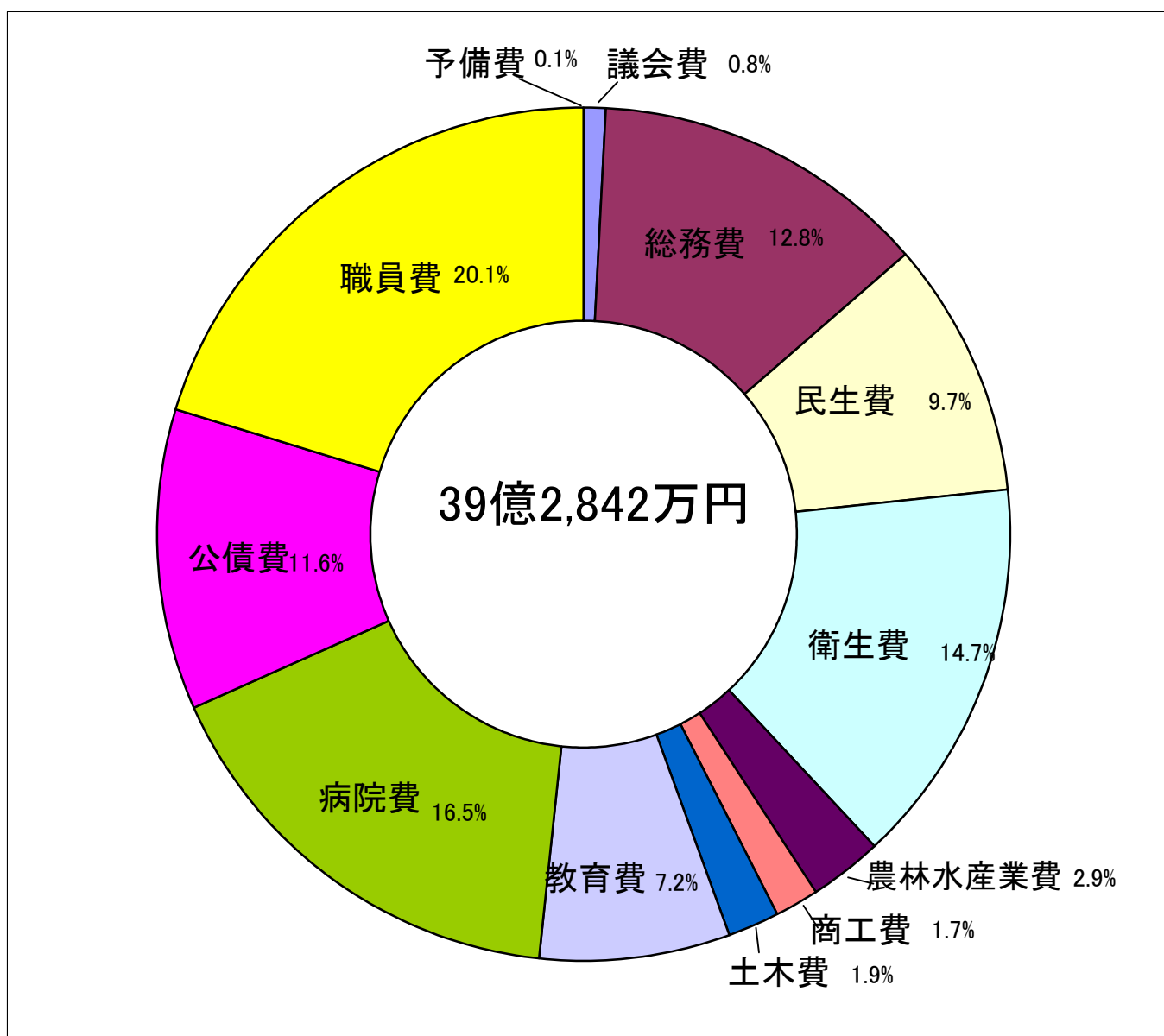
一般会計 歳入

項目	予算額	区分
町税	8億 1,050万円	自主財源 42.8% 16億8,155万円
分担金及び負担金	8,400万円	
使用料及び手数料	1億 8,753万円	
財産収入	8,888万円	
繰入金	4億 2,960万円	
繰越金	3,000万円	
諸収入	5,104万円	
地方譲与税	2,596万円	
利子割交付金	300万円	
配当割交付金	107万円	
株式等譲渡所得割交付金	100万円	
地方消費税交付金	7,342万円	
自動車取得税交付金	716万円	
地方特例交付金	467万円	
地方交付税	17億 8,600万円	
交通安全対策特別交付金	53万円	
国庫支出金	6,243万円	
道支出金	1億 1,887万円	
寄附金	286万円	
町債	1億 5,990万円	
計		39億2,842万円



一般会計 歳出

歳出	予算額	内容
議会費	3,096 万円	議員の報酬や議会活動のための経費
総務費	5 億 130 万円	財産管理・町税事務や消防署運営などの経費 ※今年度は高規格救急車導入経費が含まれています
民生費	3 億 8,167 万円	老人や身障者の福祉などの経費
衛生費	5 億 7,678 万円	保健、合併浄化槽、ゴミ等の環境対策の経費
農林水産業費	1 億 1,402 万円	農林・水産業の振興や深層水活用等の経費
商工費	6,835 万円	商工業・観光振興や世界自然遺産の保護管理等の経費
土木費	7,306 万円	道路整備、維持補修や除雪等の経費
教育費	2 億 8,295 万円	小中学校や社会教育、体育館事業等の経費
病院費	6 億 5,000 万円	病院の赤字を解消するための経費
公債費	4 億 5,613 万円	事業を行うために借りたお金の償還金
職員費	7 億 8,820 万円	職員の人件費
予備費	500 万円	災害等突然必要となった場合の予備費
計	39 億 2,842 万円	



一般会計

保健福祉課

社会福祉関係	3億 1,736万円	児童手当や身体障害者福祉に関すること等
保健医療関係	6,944万円	乳幼児・母子・身体障害者・老人医療給付に関すること等
保健予防関係	1,136万円	各種予防接種に関すること等
健康指導関係	434万円	母子手帳や生活習慣病予防に関すること等
国保医療関係 (国保会計)	※ 6頁を参考	国民健康保険に関すること
介護保険関係 (介護会計)		介護保険に関すること

特定健診後の指導を行います



支援事業所 居宅介護

業務関係	45万円	居宅介護支援に関すること等
------	------	---------------

町民生活課

戸籍関係	120万円	戸籍及び住民基本台帳に関すること等
住民関係	4,035万円	町有バスの運行・国民年金・防犯に関すること等
交通安全関係	139万円	交通安全に関すること等

交通事故に気をつけましょう



税務課

税務関係	571万円	町税の賦課徴収や滞納処分に関すること等
------	-------	---------------------



税の公平を維持するため
滞納処分を実施しています

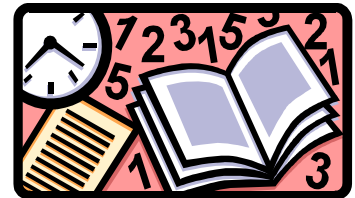
出納室

経理関係	170 万円	収入支出に関すること
出納関係	13 万円	

総務企画財政課

総務・法制関係	2 億 9,665 万円	庁舎内外の管理及び法規等の管理に関する業務
北方領土対策関係	467 万円	北方領土対策に関すること
防災関係	503 万円	防災対策及び防災行政無線システムに関すること
職員厚生関係	7 億 9,468 万円	町職員に関すること等
管財関係	3,610 万円	町有財産の管理等
企画振興関係	793 万円	町の総合計画や施策の推進に関すること
広報統計関係	414 万円	広報誌の発行や各種統計調査の実施等
財政関係	11 億 1,344 万円	財政計画や予算の編成に関すること ※病院の不良債務6億5千万円の償還が含まれています
車両関係	4,890 万円	車両管理や点検整備、修理等
情報管理関係	2,119 万円	コンピューター・町ホームページに関すること
選挙管理委員会	388 万円	選挙に関すること

保健・福祉・医療の
連携を進めます



高規格救急車を導入します

環境管理課

衛生関係	5 億 3,051 万円	一般廃棄物・合併処理浄化槽・し尿処理に関すること等
施設管理関係	3,152 万円	総合運動公園・町民温水プール等の維持管理
自然保護関係	1,720 万円	世界自然遺産や自然保護に関すること等



ゴミの分別を
正しくしましょう

水産商工観光課

水産振興関係	5,904 万円	漁港・海岸保全や水産振興に関すること等
農林関係	6,651 万円	農林行政の総合調整や治山事業に関すること等
商工観光関係	3,529 万円	商工行政や観光行政総合調整に関すること等
海洋深層水関係	231 万円	海洋深層水に関すること

地域内循環の構築を進めます

建設水道課

建築関係	1,240 万円	町営住宅や建物の建築指導に関すること等
土木管理関係	7,306 万円	道路、橋や道路の消融雪等に関すること
地熱関係	1,622 万円	地熱施設の維持や温泉供給に関すること等
水道関係 (水道会計)	※ 参考	水道事業に関すること

節水に心がけましょう



議会事務局 監査委員事務局

議会事務局	3,096 万円	議会運営に関すること等
監査委員事務局	128 万円	会計監査に関すること等

平成20年度は、病院の不良債務(赤字)を解消することが大きな課題です。

※ 参考

● 一般会計から各会計へ繰り出している金額です

国民健康保険会計	6,814 万円
介護保険会計	5,512 万円
老人保健会計	455 万円
後期高齢者会計	1,281 万円
国保診療所会計	1 億 2,791 万円
水道会計	7,185 万円

教育委員会

学務課

総務管理関係	1億 2,118万円	教育事務の総合調整に関すること等
学校教育関係	3,599万円	学校や幼稚園の管理運営に関すること等



中高一貫教育を推進します

社会教育課

社会教育関係	523万円	幼児・少年・家庭・青年・成人 女性・高齢者の教育に関すること等
スポーツ振興関係	339万円	スポーツの普及振興や指導に関すること等
施設管理関係	1,267万円	体育館の管理及び運営に関すること

「らいず」に入会し健康な体を
「らいず」 = 総合型地域スポーツクラブ



公民館

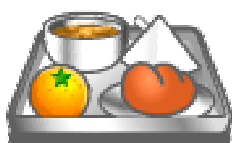
業務関係	1,545万円	公民館の管理や生活・文化を高める事業を行うこと等
図書関係	192万円	本の管理や読書振興に関すること等

郷土資料室

文化財保護関係	211万円	文化財保護や郷土資料室の管理運営に関すること等
---------	-------	-------------------------

学校給食センター

管理関係	6,414万円	給食センターの運営に関すること
------	---------	-----------------



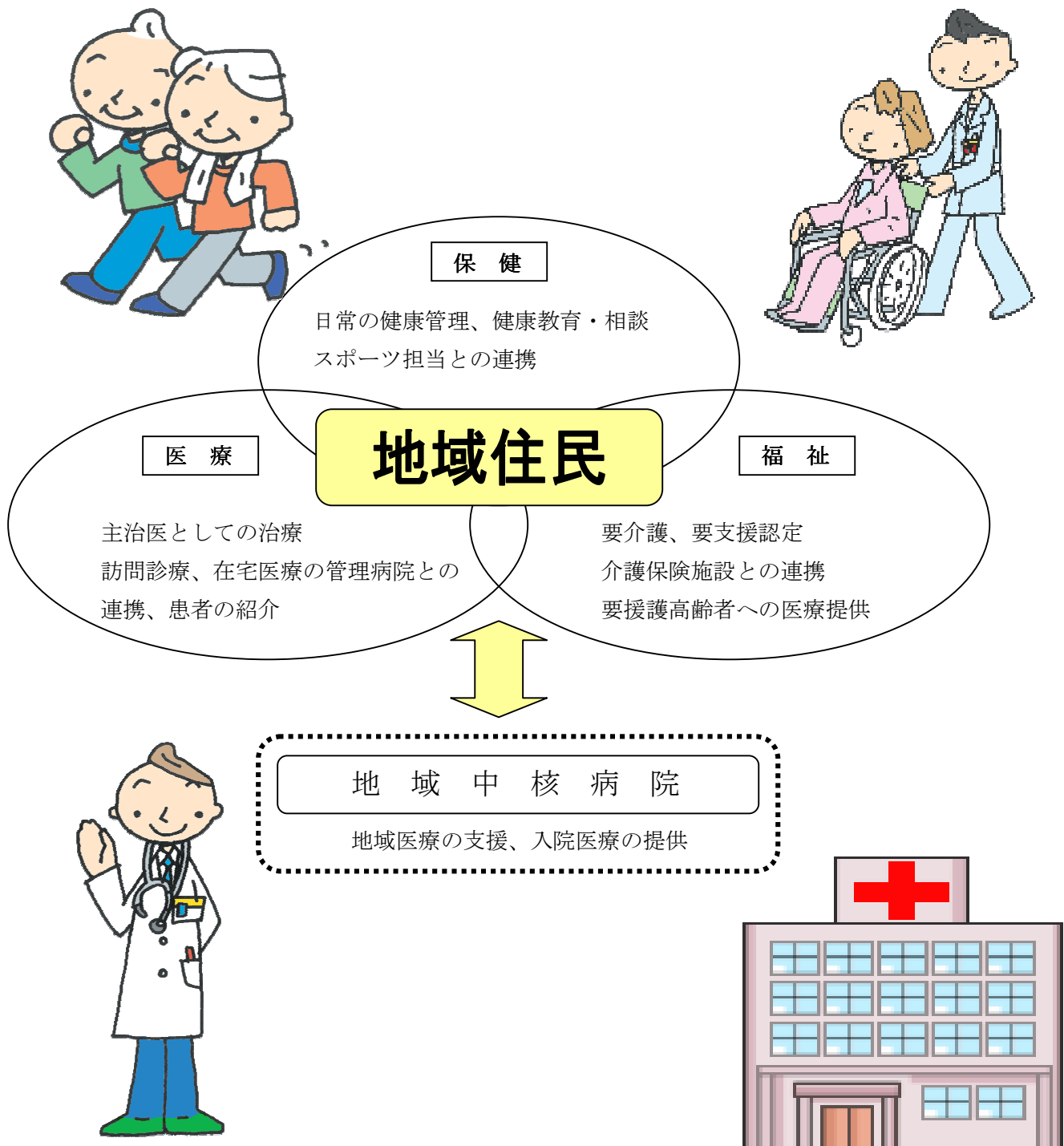
健やかでたくましい心身を育てます

◆平成20年度の重点事業◆

◎ 地域医療の推進

保健・福祉・医療部門のスタッフが連携し「持続可能な医療体制を確保する」仕組みづくりを進めます。

保健・福祉・医療と連携した地域医療体制



◎ 漁業振興

各関係機関と連携を図りながら、水産加工業の振興と羅臼ブランドの確立化、知床の自然と新鮮な魚介類を活かした漁業の振興を目指します。

水産業を軸とした地域内循環の構築を進めます

