

付近見取図



建設概要

所在地番： 千葉県鎌田町の沢町1-4番地1

建物主用途： 老人福祉センター

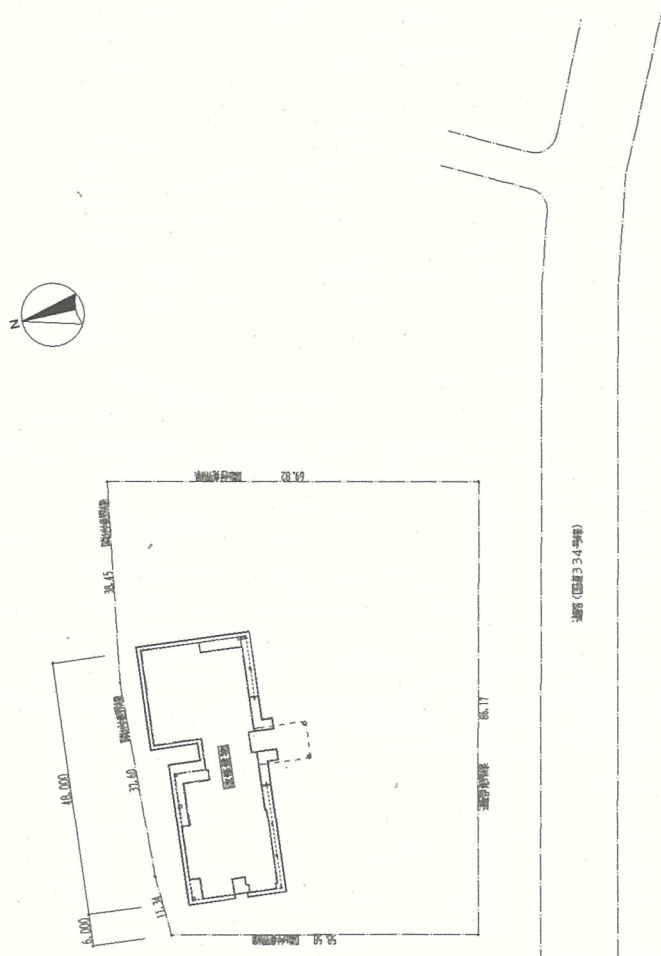
構造規模： 鉄筋コンクリート造 平屋建て

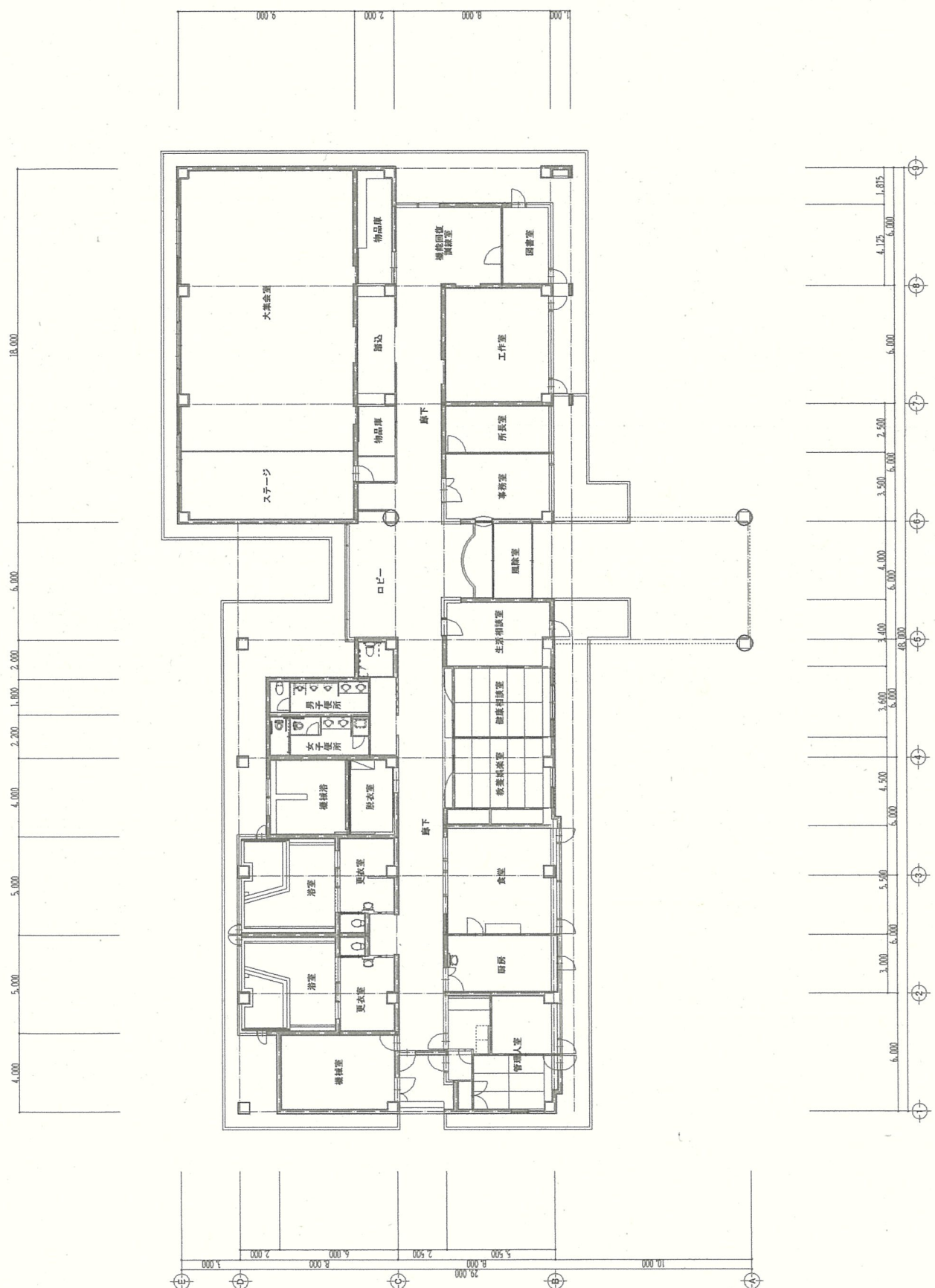
敷地面積： 5,717.84 m²

建築面積： 726.75 m²

延べ床面積： 978.5 m²

配置図



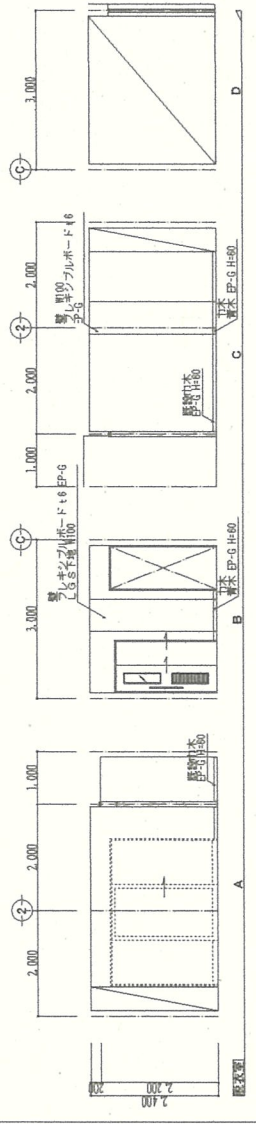
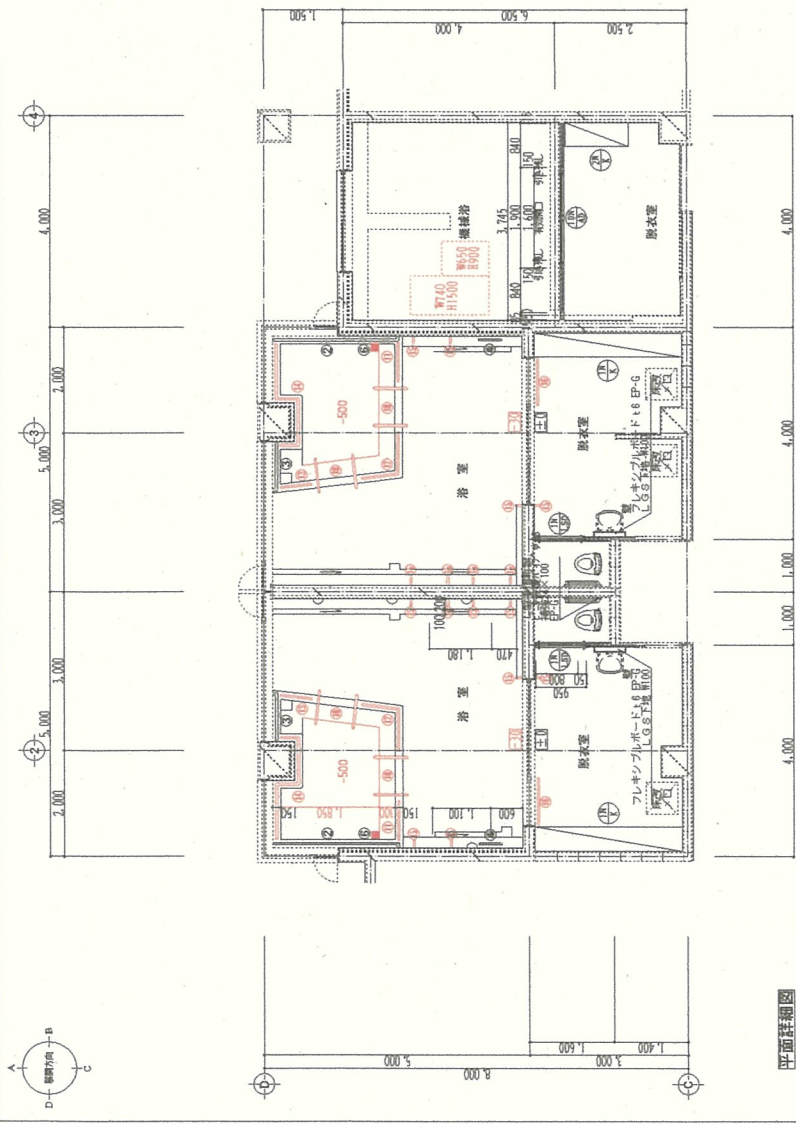


目付 R. 6. B
 図番 A-05
 縮尺 1:100
 式

株式会社 日本技建 管理建築士 佐藤 文 彦
 〒100-0001 東京都千代田区千代田 1-1-1 TEL: 03(3)237519
 一級建築士事務所 建築士事務所 建築士事務所
 事務所 事務所 事務所

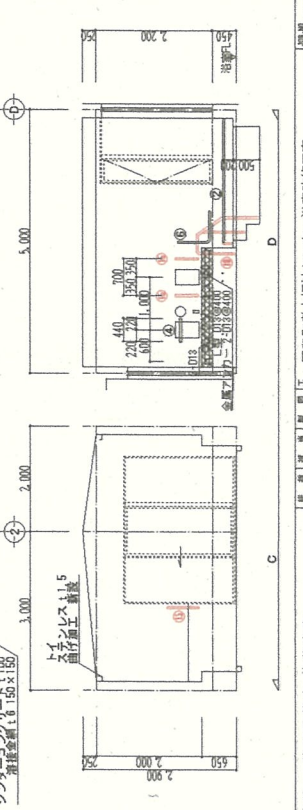
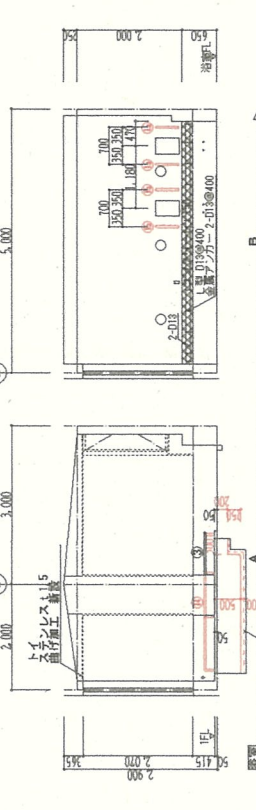
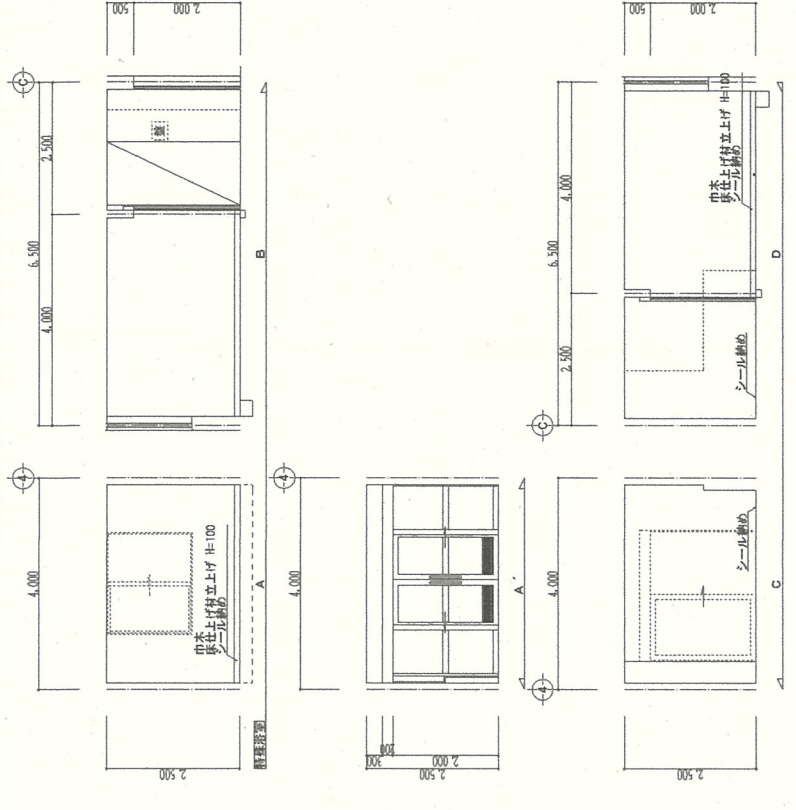
株式会社 日本技建 管理建築士 佐藤 文 彦
 〒100-0001 東京都千代田区千代田 1-1-1 TEL: 03(3)237519
 一級建築士事務所 建築士事務所 建築士事務所
 事務所 事務所 事務所

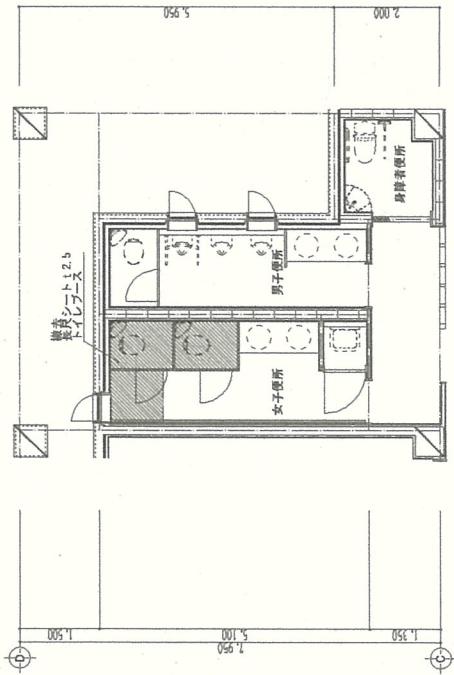
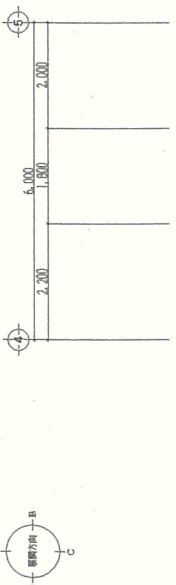
株式会社 日本技建



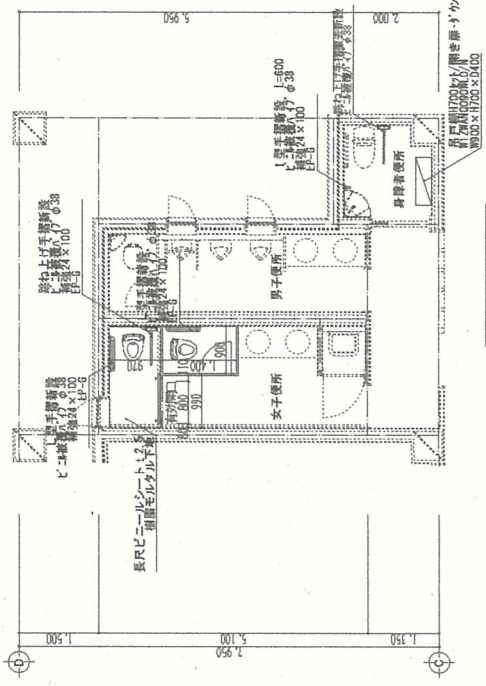
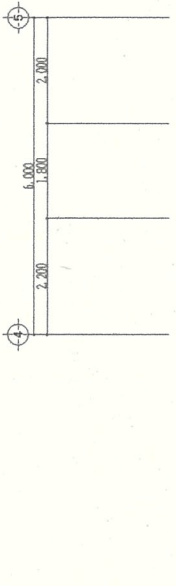
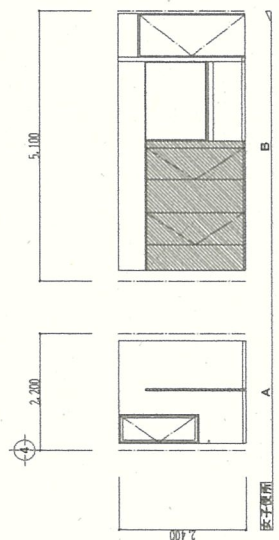
浴室・脱衣室 手置仕様

①	自立型: ステンレスパイプ L型 W250×150 H800 47分所	④	自立型: ステンレスパイプφ38 防犯型 W150 H800 87分所
②	自立型: ステンレスパイプ I型 W250 27分所	⑤	扉付: ステンレスパイプφ38 I型 W150 27分所
③	扉付: ステンレスパイプ I型 W900 27分所	⑥	扉付: ステンレスパイプφ38 I型 W800×800 27分所
④	扉付: ステンレスパイプ I型 W440 27分所	⑦	扉付: ステンレスパイプφ38 I型 W600 27分所
⑤	扉付: ステンレスパイプ I型 W1000 27分所	⑧	扉付: ステンレスパイプφ38 クラック型 W1000×1000×1300 27分所
⑥	扉付: ステンレスパイプ I型 W600×600 27分所	⑨	扉付: ステンレスパイプφ38 I型 W600 16分所
⑦	扉付: ステンレスパイプφ38 コ型 W900 H800 27分所	⑩	扉付: ステンレスパイプφ38 コ型 W900 H800 27分所

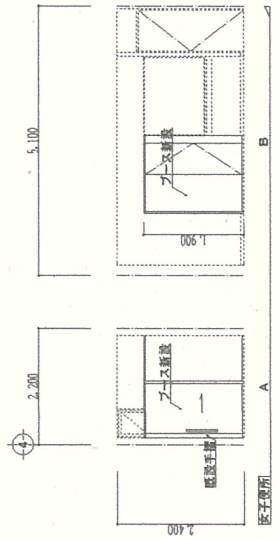




既設女子トイレ平面詳細図



既設女子トイレ平面詳細図



改修方法	女子便所
床	基本ビニルシート1.2x2.5 樹脂床 基本ビニルシート1.2x2.5 樹脂床 スランレス H=60
壁	不燃7mmミック化粧ボードモ3.2 石膏ボード12下地
天井	石膏ボード12下地
備考	ホリ上3mm化粧合板、市販付、金物一式 新設

株式会社 日本技建 管理建築士 佐藤文彦

株式会社 日本技建 管理建築士 佐藤文彦
 〒100-0001 東京都千代田区千代田 3-1-1
 TEL: 03(521)2575

羅臼町老人福祉センター浴室改修工事
 平面詳細図・厨間図・改修仕様・仕舞詳細図

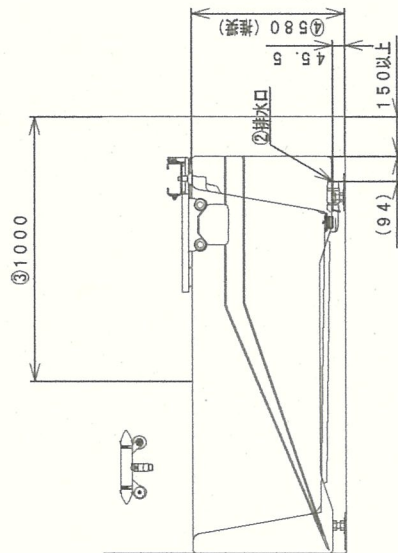
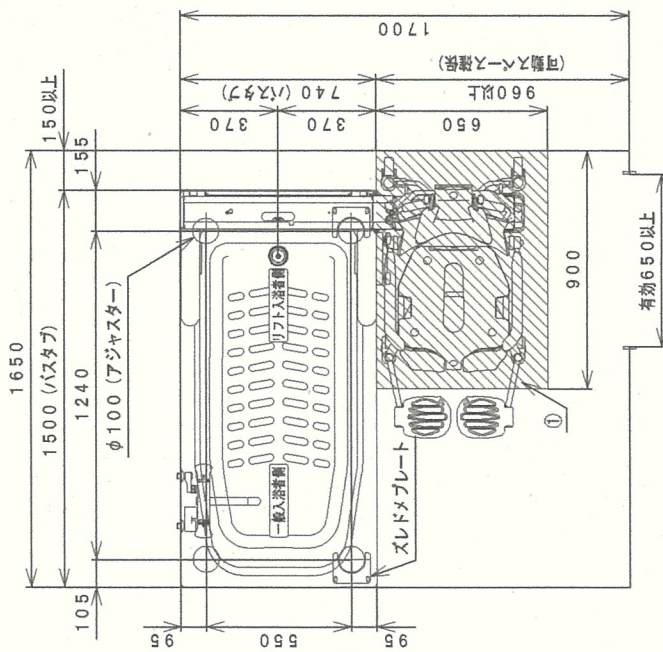
図面番号 R.6.8
 2-007
 1:50
 A-09

LBS-150 仕様

全長	1,500mm
全幅	825mm
全高	675mm
重量	約74kg
バスタブ内幅	580mm
バスタブ内高	485mm (最深505mm)
排水量	約325L
排水時間	約270L
※使用水量	約9分30秒
※使用水量は165cm、65kgの方の場合です。	
※使用水量を2.5mの排水ホースをつないで排水した場合の参考値	
主な材質	ステンレス、FRP、ポリエチレン

LS-550 仕様

全長	1065mm
全幅	550mm
全高	1,245~1,575mm
前面幅	420mm
前面高	720mm
前面深	415mm
前面奥行	375mm
本体重量	64kg
断重量	100kg
キャスター径	前輪100mm・後輪125mm
キャスター種	ステンレス、ポリエチレン、ポリウレタン
主な材質	充電器、バッテリー・駆動
その他	バッテリー仕様 (24V・2.6Ah) AC100V/フル充電約4時間 100kg積載時40回連続 (ワイドローグ積載モデル)



<体割配>・体割配：排水口位置に合わせて体割配を施工すること。

- ・浴槽を設置する場所は体割配1/100以下とし、同一平面のこと。
- ・①の範囲は体割配1/75/100以下とし、同一平面のこと。
- ・①の範囲はキャリー本体の接続部となるため、排水口やブレーキングなどリフト付ワーカーキャリーの接続の妨げになる取手やこまなどの障害物は取付けないこと。

<排水>・排水：②排水口の近くに排水ユニットを設置すること。

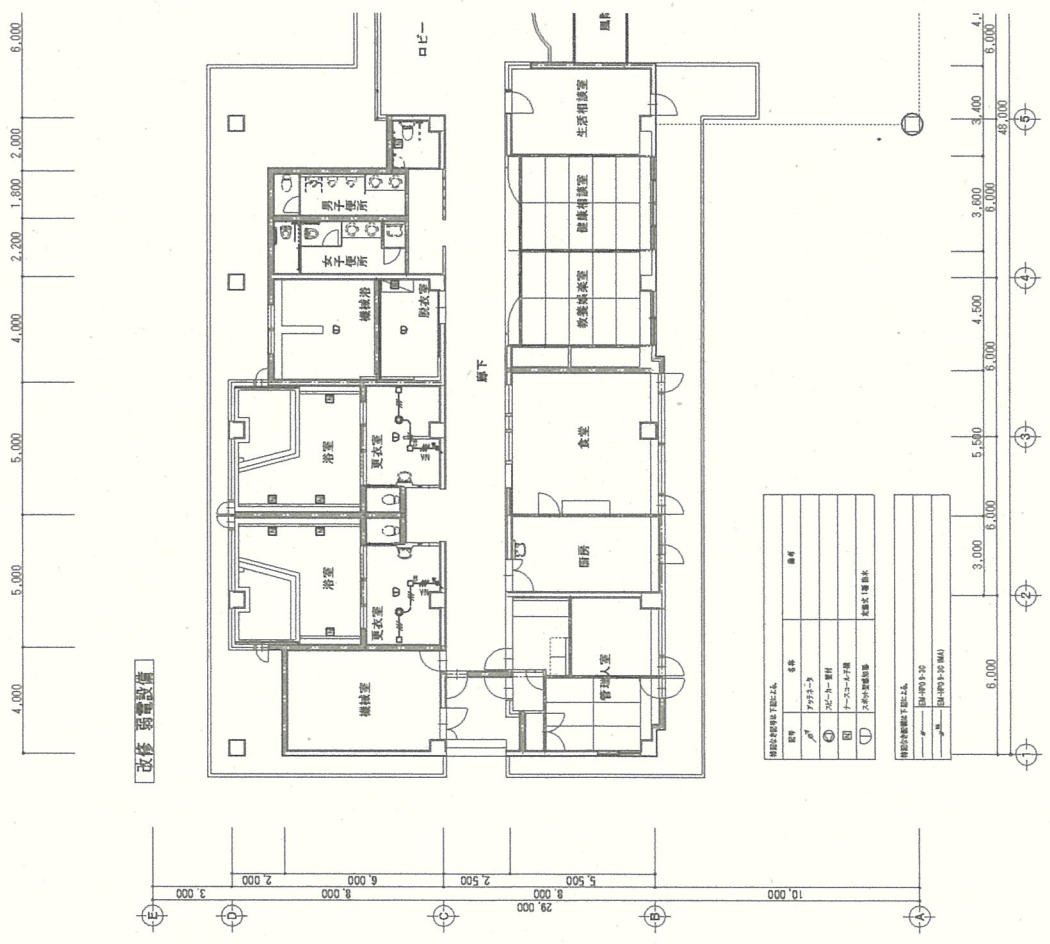
- （必要に応じて付属の排水ホース (2.5m) を必要な長さで切って使用する。）
- ・排水能力：トラップ等の防臭効果を実現し、排水能力60L/min以上確保のこと。

<排水ホース>・排水ホースは排水ホースのカランを付けること。

- ・カランの設置場所については、施工説明書の注意事項を必ず確認すること。

<手箱>・③の壁面に手箱を取付けないこと。

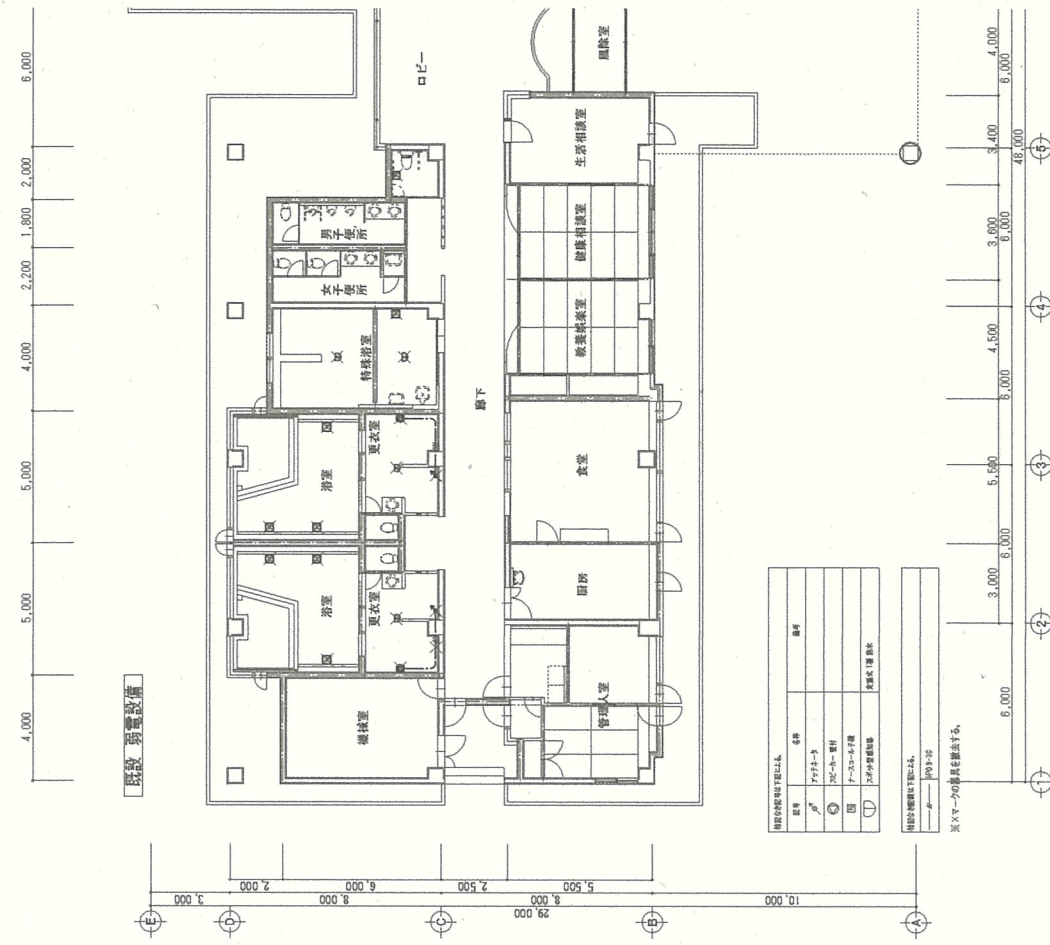
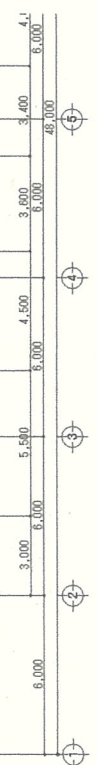
- ・高さ：④のバスタブの縁高は縁高から570mm~585mmの範囲で設置すること。
- （標準寸法：580mm）



改修 弱電設備

記号	名称	備考
○	天井照明器具	
□	天井換気扇	
△	天井空調機	
◇	天井空調機	

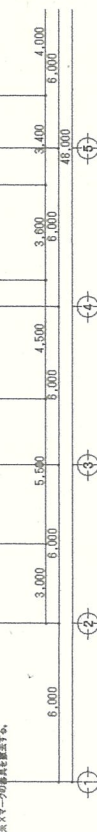
記号	名称	備考
○	天井照明器具	
□	天井換気扇	
△	天井空調機	
◇	天井空調機	

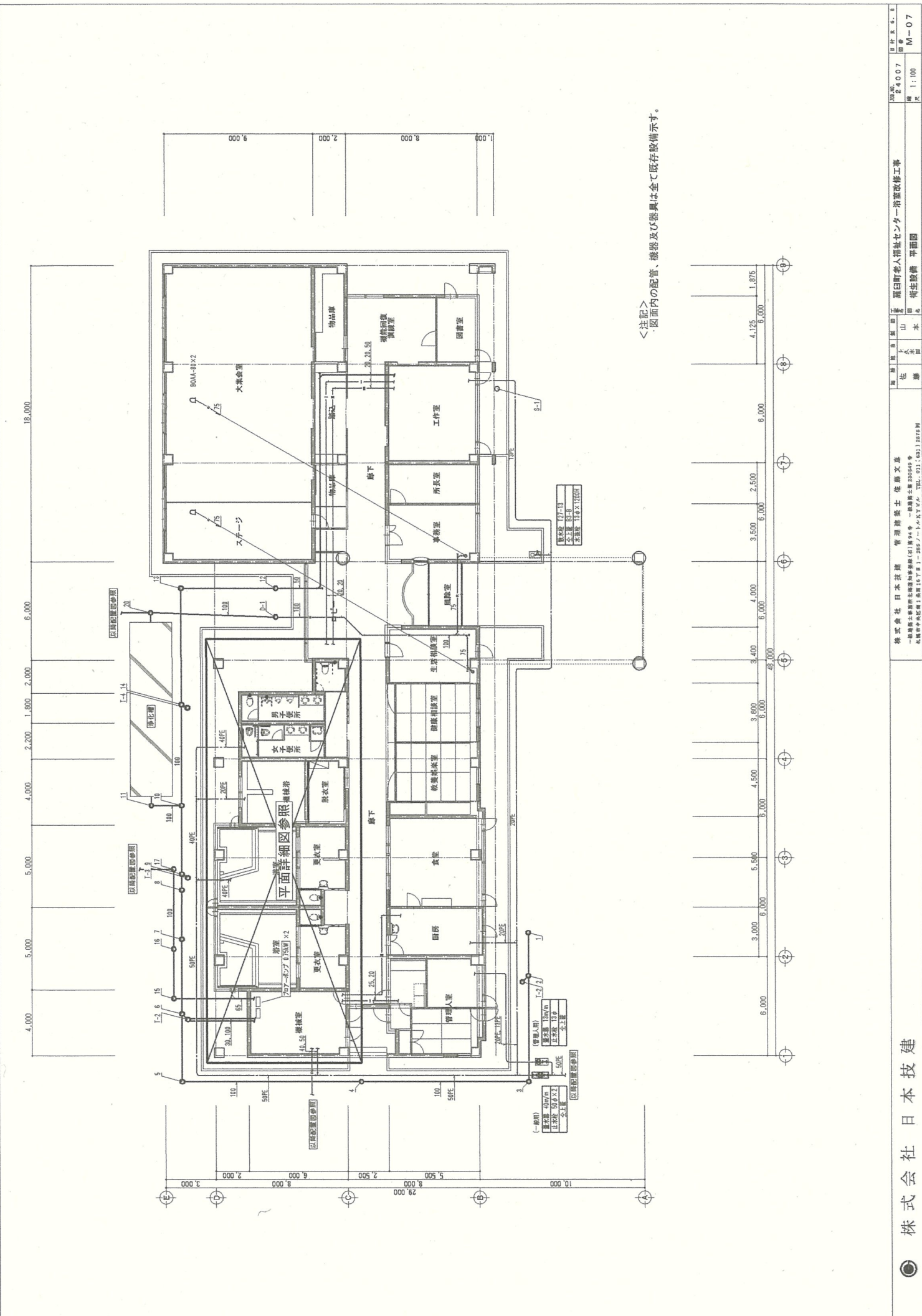


既設 弱電設備

記号	名称	備考
○	天井照明器具	
□	天井換気扇	
△	天井空調機	
◇	天井空調機	

記号	名称	備考
○	天井照明器具	
□	天井換気扇	
△	天井空調機	
◇	天井空調機	





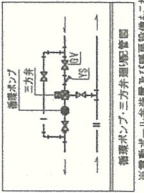
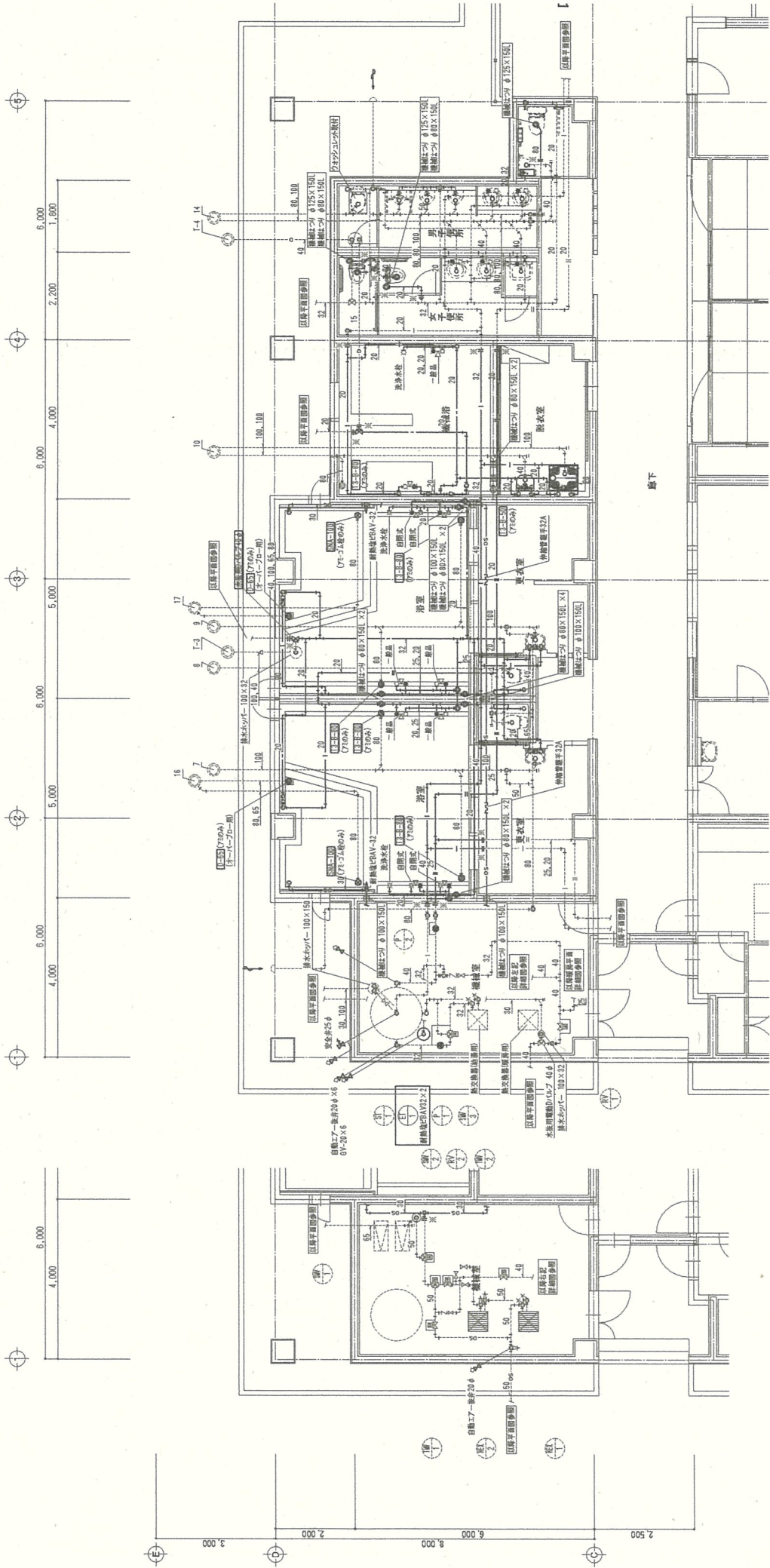
＜注記＞
図面内の配管、機器及び器具は全て既存設備示す。

衛生器具一覧表

品名	仕 様	量名								備 考			
		1層											
		洗面 (男)	洗面 (女)	洗面 (女)	洗面 (女)	洗面 (女)	洗面 (女)	洗面 (女)	洗面 (女)				
排水機器	型式・仕様 CS20AB+SHQ8A									1	1	5	
温水給水機器	TCF555ALFR									1	1	6	100V・400W
給湯器	YH702									1	1	5	
洗面器	L270C(排水水・排水水)SH377' 止水栓共 TLG04002JA									1	1	2	
手洗器	LSH50AF(排水水・排水水) UGA515B(0.5'アップ電巻) UGA519A(G'アップ電巻)									1	1	1	
マルチシンク	SR500 TBW03421ZA(浴盆水栓) SH377' 共									1	1	1	
化粧鏡	YMS45F 350×450 耐食鏡									4	4	1	8
化粧鏡	YMS80FC 350×800 耐食鏡									1	1	1	3
化粧鏡	YMS80AC 350×800									1	1	1	1
化粧鏡	YR401									1	1	1	3
シャワー水栓	TMF4851(自由式)									2	2		4
シャワー水栓	TB03446Z1(一般)									2	2	1	5
シャワー水栓	TMF771Z 変量止水式									1	1		1
浴盆水栓	TME0-2420									1	1		2
機水栓	T2AMH13(8'接続)									1	1	1	3
洗濯機水栓	TM405Z									1	1	1	1
洗濯機ハン	USB-746(床上配管型)									1	1	1	1

衛生設備機器一覧表

記号	品名	仕 様	数 量	重量 (kg)	設置場所	参考型式
ET-1	貯水タンク	型式:密閉式 タンク内容量:100L 最大使用圧力:0.80MPa 最大使用水量:33L 最高使用圧力:0.80MPa	1	45	機械室	AST-100V 相当品



<注記>・破線部は既設再利用箇所を示す。
 ※…既設配管接続部を示す。
 ・浴室カラン高さは要打合せのうえ取付ける。

※電動ボール弁設置及び暖房設備もこれに準ずる。