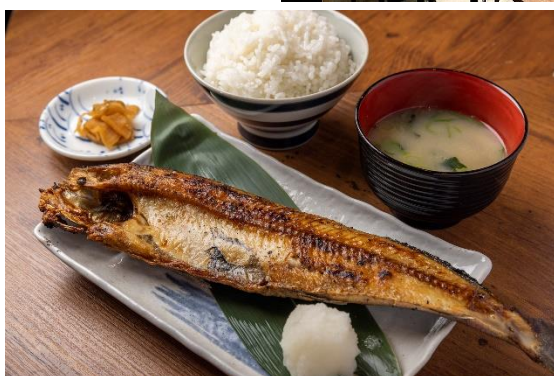


## 炉ばた・燻製 炉 (あぺおい)



【住所】〒060-0062 北海道札幌市中央区南2条西2丁目4-1 狸COMICHI2階

【TEL】011-522-5761

【営業時間】11:00~23:00 (定休日:元旦)

【店舗内】座席数 16席

【紹介内容】

最も原始的であり、歴史の長い調理法でおもてなし！

人類が火を手にし、食べ物を焼いた行為から「料理」の歴史が始まった。「火」と「炭」を使用した炉端焼は、他にない原始的な歴史ある人類の技が見れます！

アイヌの時代から、皆が集まって火を囲んだ「炉」APEOY (あぺおい) をモチーフにした空間で北海道オホーツクの味を堪能してください！