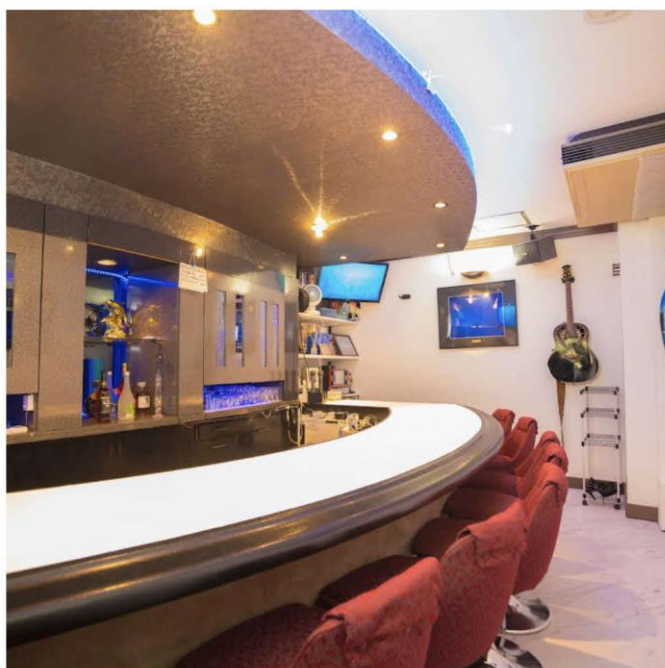


## 深海マリン



【営業時間】 午後8時～午前12時30分

【住所】 〒064-0806 札幌市中央区南6条西4丁目タカセビル2F

【TEL】 011-551-3089

【URL】 <https://www7b.biglobe.ne.jp/~marine1998/>

### 【紹介内容】

羅臼の海洋深層水を使用した「グランブルー」を提供しており、お通しにはらうす昆布を使用した自家製のものを提供している。また、状況に応じた羅臼昆布を使用した昆布味噌ラーメンや羅臼昆布・鮭節を使ったお蕎麦にそうめんなども提供しており、羅臼食材をふんだんに使ったものをお客様に味わってもらっています。ぜひ、札幌へ行く際には行ってみてください！